

## Informazioni generali

PWS7120241009

Il prodotto DAT S 400 è uno strumento di pesatura in acciaio inox di alta qualità del tutto personalizzabile. La configurazione e taratura possono avvenire sia dal pannello frontale sia da porta seriale. Il trasmettitore di peso DAT S 400 possiede funzione di upload e download per la programmazione, funzione di peak hold per le misure dinamiche e tante altre opzioni che si adattano alle esigenze del cliente.



Software Inovation 2: [inovation\\_2\\_weighing\\_software.zip](#)

Manuale Tecnico: [dat-s-400\\_it.pdf](#)

Manuale Tecnico Analog: [dat-s-400\\_analog\\_it.pdf](#)

Manuale Tecnico Fieldbus: [dat-s-400\\_fieldbus\\_it.pdf](#)

Note sulla Sicurezza: [dat\\_s\\_400\\_atex\\_note\\_sicurezza\\_it.pdf](#)

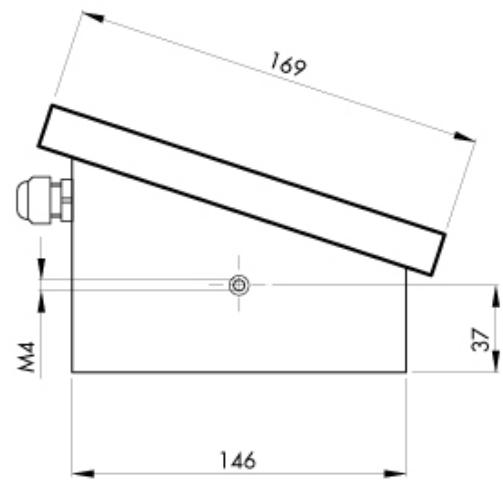
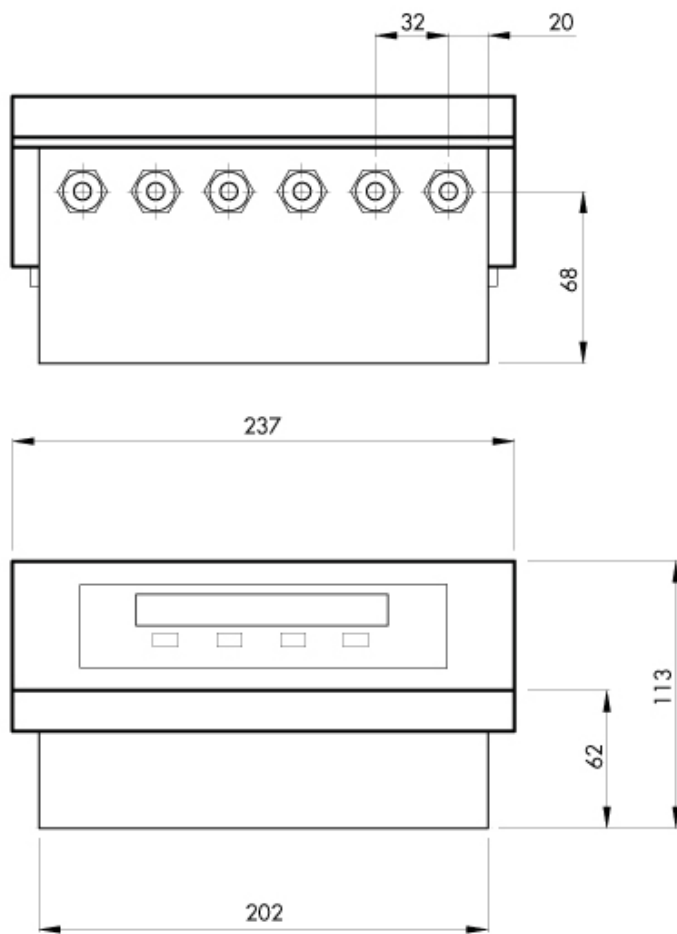
Tutti i dati indicati possono essere soggetti a variazione senza preavviso.  
Tutte le misure indicate sono espresse in millimetri (mm).

## Specifiche tecniche

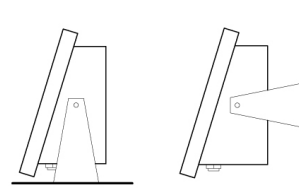
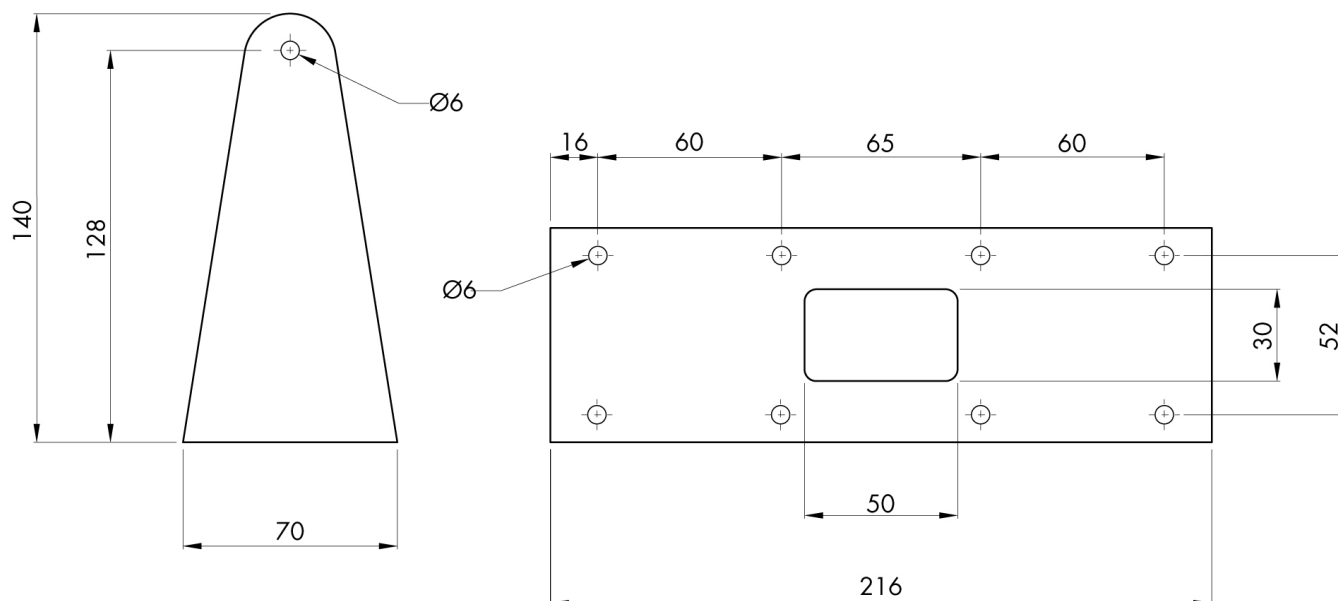
PWS7120241009

<b>Alimentazione elettrica opzionale:</b>	115 / 230 Vcc 50/60 Hz
<b>Campo di misura:</b>	-0.5 ÷ +3.5 mV/V (optional -3.9 ÷ +3.9 mV/V)
<b>Sensibilità d'ingresso:</b>	0.02 µV/count
<b>Non linearità del fondo scala:</b>	< 0.01 % del fondo scala
<b>Deriva termica:</b>	< 0.001 % del fondo scala/°C
<b>Convertitore A/D:</b>	24 bit
<b>Risoluzione visualizzabile in divisioni:</b>	> 60000
<b>Range decimali impostabili:</b>	0 ÷ 3
<b>Temperatura di funzionamento:</b>	-10 ÷ +40 °C
<b>Temperatura di stoccaggio:</b>	-20 ÷ +50°C
<b>Filtro:</b>	0.1 ÷ 25 Hz
<b>Uscite logiche:</b>	2 uscite (contatto pulito) Max 24 Vcc/100 mA cad.
<b>Ingressi logici:</b>	2 optoisolati a 24 Vcc PNP (alimentazione esterna)
<b>Porte seriali:</b>	USB, RS232C o RS422/RS485 con protocolli ASCII o Modbus RTU
<b>Uscita analogica opzionale:</b>	Optoisolata a 16 Bit, Tensione: 0 ÷ 5 o 0 ÷ 10 V (R >10 K Ohm); Corrente: 0 ÷ 20 o 4 ÷ 20mA (R < 300 Ohm); Linearità 0,03 % del fondo scala
<b>Alimentazione elettrica:</b>	24 Vcc ±15 % - potenza assorbita 5 W
<b>Conformità alle normative:</b>	EN61326-1, EN55011, EN55014 per EMC; EN61010-1 per Sicurezza Elettrica
<b>Baud rate:</b>	2400, 9600, 19200, 38400, 115200 selezionabile
<b>Distanza di trasmissione:</b>	15m (RS232C), 1000m (RS422; RS485)
<b>Fieldbus:</b>	Profibus, Devicenet, Profinet, Ethernet, Ethernet IP
<b>Alimentazione trasduttori:</b>	5 V (max 6 celle da 350 Ohm)

Tutti i dati indicati possono essere soggetti a variazione senza preavviso.  
Tutte le misure indicate sono espresse in millimetri (mm).



Tutti i dati indicati possono essere soggetti a variazione senza preavviso.  
Tutte le misure indicate sono espresse in millimetri (mm).



Tutti i dati indicati possono essere soggetti a variazione senza preavviso.  
Tutte le misure indicate sono espresse in millimetri (mm).