

Specifiche tecniche

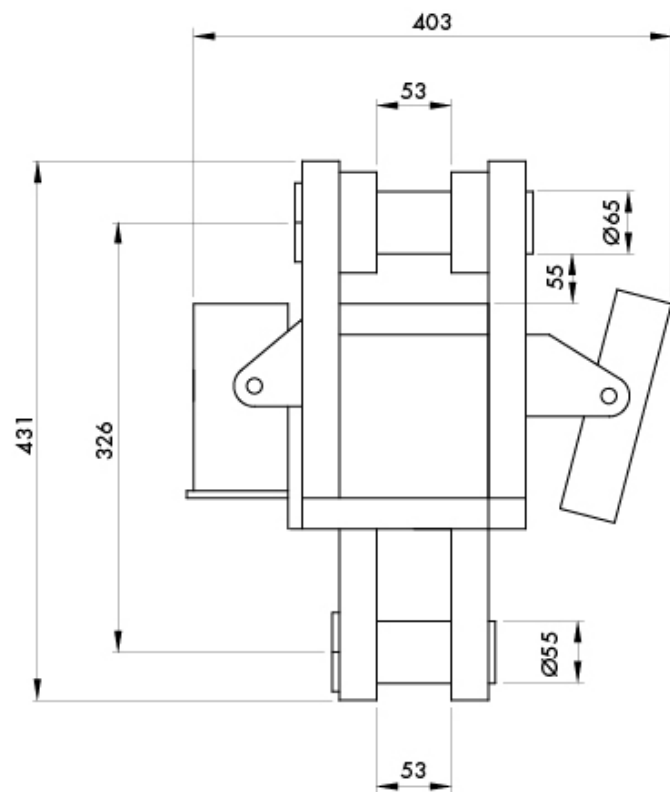
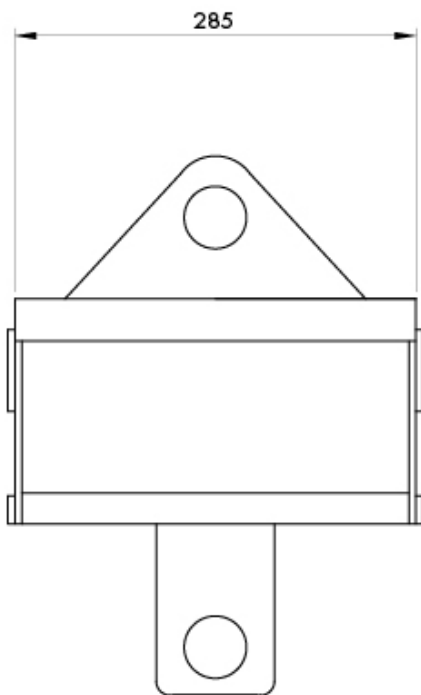
PWS16620240703

Il dinamometro MCWHU è una soluzione pensata per la pesatura mobile con alta portata per la pesatura industriale, ideale sia per magazzini che per ambienti più ostili. Proprio per la sua comodità viene impiegato soprattutto nell'industria siderurgica, meccanica e alimentare, dove è necessario pesare carichi sospesi significativi in termini di peso. Il prodotto MCWHU è dotato di display indicatore di peso ed equipaggiato con connessione wi-fi per poter comunicare in tempo reale con dispositivi remoti. Il dinamometro MCWHU possiede tastiera impermeabile con 5 tasti (zero, tara autopesata, mode, print e on/off), schermo protettivo in plexiglass, telecomando in radiofrequenza e ulteriori opzioni a richiesta (gancio e campanella, scudo termico per protezione contro raggi infrarossi e alte temperature, accessori collegati in radiofrequenza eccetera).

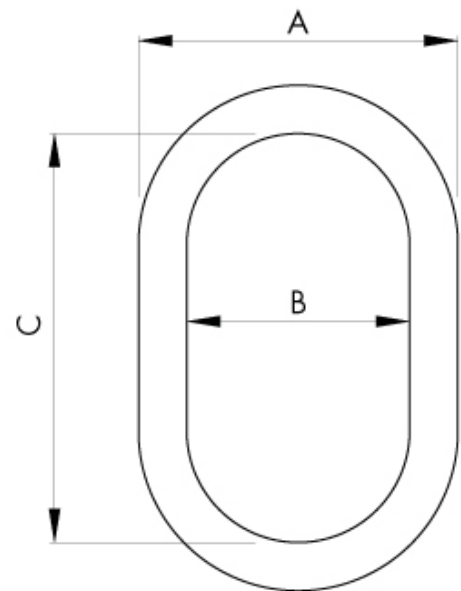
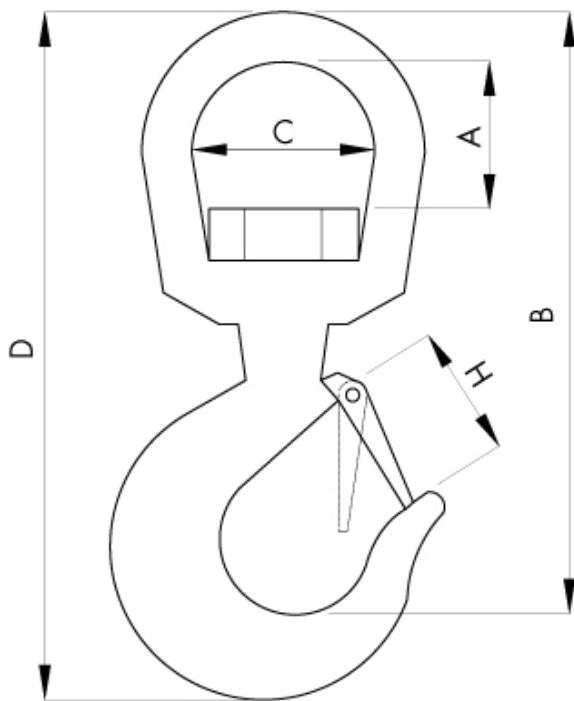
Display:	LED rossi da 40 mm
Grado di protezione:	IP67
Temperatura di funzionamento:	-10 ÷ 80°C
Alimentazione elettrica:	230 Vac 50 Hz
Peso:	86 kg
Precisione:	±0.1 % fondo scala



Tutti i dati indicati possono essere soggetti a variazione senza preavviso.
Tutte le misure indicate sono espresse in millimetri (mm).



Tutti i dati indicati possono essere soggetti a variazione senza preavviso.
Tutte le misure indicate sono espresse in millimetri (mm).



Tutti i dati indicati possono essere soggetti a variazione senza preavviso.
Tutte le misure indicate sono espresse in millimetri (mm).