

Specifiche tecniche

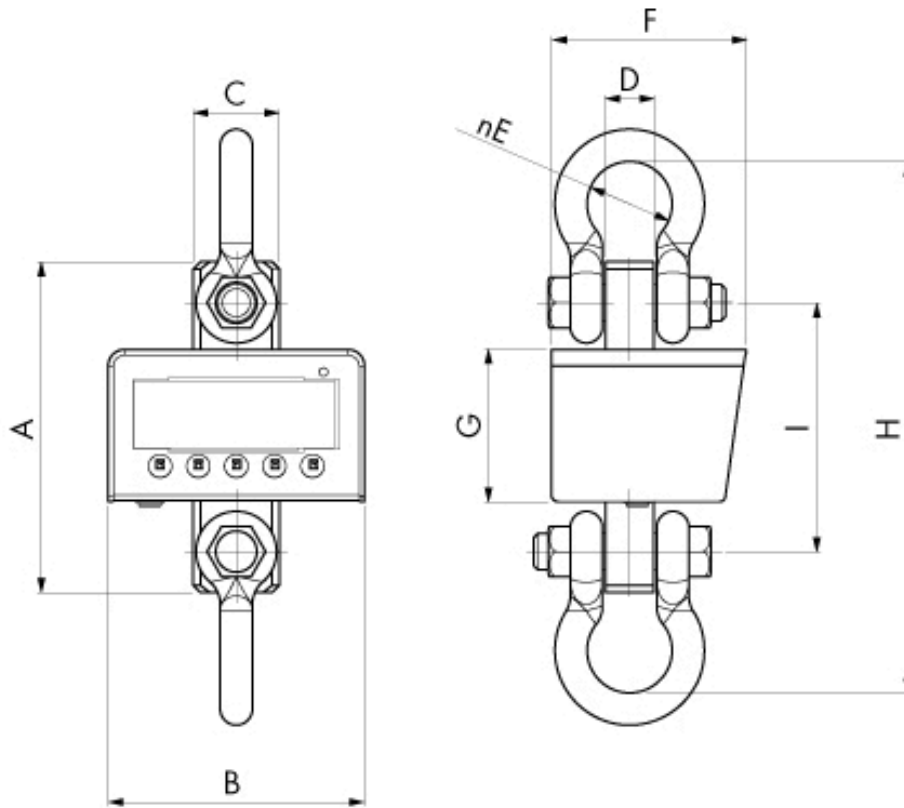
PWS16920241015

Il dinamometro CS05 è una soluzione di pesatura industriale pensata per la pesatura mobile ad alta capacità. Il dinamometro CS05 è ideale sia per i magazzini sia per gli ambienti industriali più ostili. Proprio per le sue caratteristiche viene impiegato soprattutto nell'industria siderurgica, meccanica e alimentare, dove è necessario pesare carichi sospesi significativi in termini di peso. Il dinamometro CS05 consiste in una struttura in acciaio verniciato ed è dotato di telecomando ad infrarossi, grilli zincati omologati di serie, filtro digitale programmabile, tastiera impermeabile a 5 tasti e intensità luminosa regolabile.

Display:	LCD 25mm retroilluminato
Temperatura di funzionamento:	-10 ÷ 40°C
Filtro:	Programmabile
Alimentazione elettrica:	4 Batterie stilo AA anche ricaricabile, con autonomia media di 40 h
Calibrazione:	programmabile da tastiera o da pc
Precisione fondo scala:	±0.03 % PN

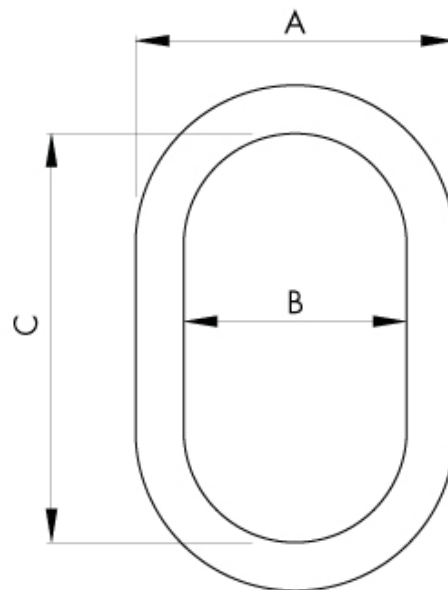
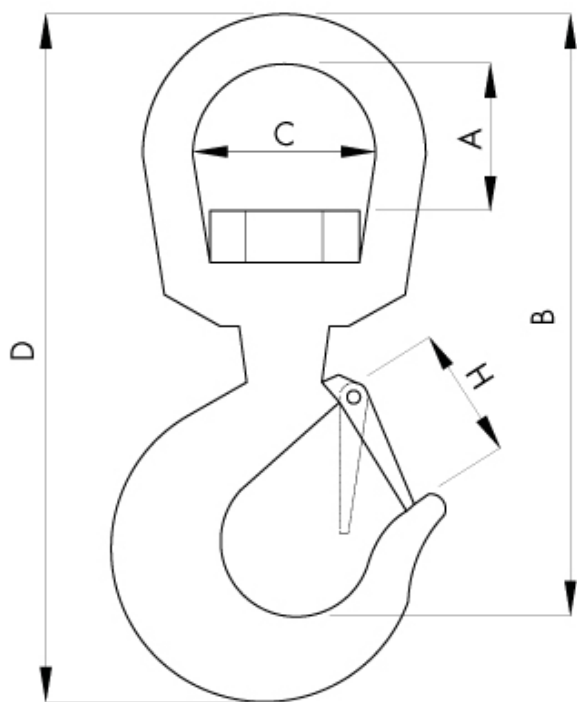


Tutti i dati indicati possono essere soggetti a variazione senza preavviso.
Tutte le misure indicate sono espresse in millimetri (mm).



MODEL	WEIGHT	A	B	C	D	E	F	G	H	I
CS05T1	6	193	175	49	24	44	133	104	330	153
CS05T6	10	226	175	59	37	58	133	104	363	170
CS05T11	15	246	175	80	46	74	133	104	430	180

Tutti i dati indicati possono essere soggetti a variazione senza preavviso.
Tutte le misure indicate sono espresse in millimetri (mm).


ACCESSORI OPZIONALI

MODEL	RANGE	A	B	C	D	H
GG1T5	1.5 t	53	164	47	207	30
GG7	7 t	84	315	90	410	48
GG15	15 t	95	354	96	455	63

MODEL	RANGE	A	B	C
CA2	2 t	86	60	110
CA8	8 t	152	100	180
CA15	15 t	174	110	200

Tutti i dati indicati possono essere soggetti a variazione senza preavviso.
Tutte le misure indicate sono espresse in millimetri (mm).