

## Informazioni generali

PWS1120241016

La cella di carico a tensione e compressione TRZ, costruita in acciaio inox, è stata progettata per la pesatura industriale di piccoli serbatoi e tramogge. La cella di tipo S TRZ ha eccellenti caratteristiche di linearità e precisione, resiste ai sovraccarichi superiori al 300%, è dotata di protezione stagna per l'utilizzo in condizioni ambientali severe e possiede cavo schermato lungo 5 metri. La cella a trazione TRZ è disponibile in versione speciale per alte temperature e può essere customizzata.



## Prodotti correlati suggeriti

Un sistema di pesatura altamente performante deve essere accurato, perfettamente calibrato e mantenuto. Per migliorare le prestazioni della cella e ottimizzare il suo funzionamento potresti aver bisogno dei seguenti prodotti:

**Trasmettitore di Peso** [DAT 1400](#)

**Indicatore di Peso** [MCT 1302](#)

**Tester 1008** [TESTER 1008](#)

**Scatola di Giunzione** [CGS4-C](#)

**Cella di carico Universale** [CS30](#)

**Cella di Carico a Trazione** [TRP](#)

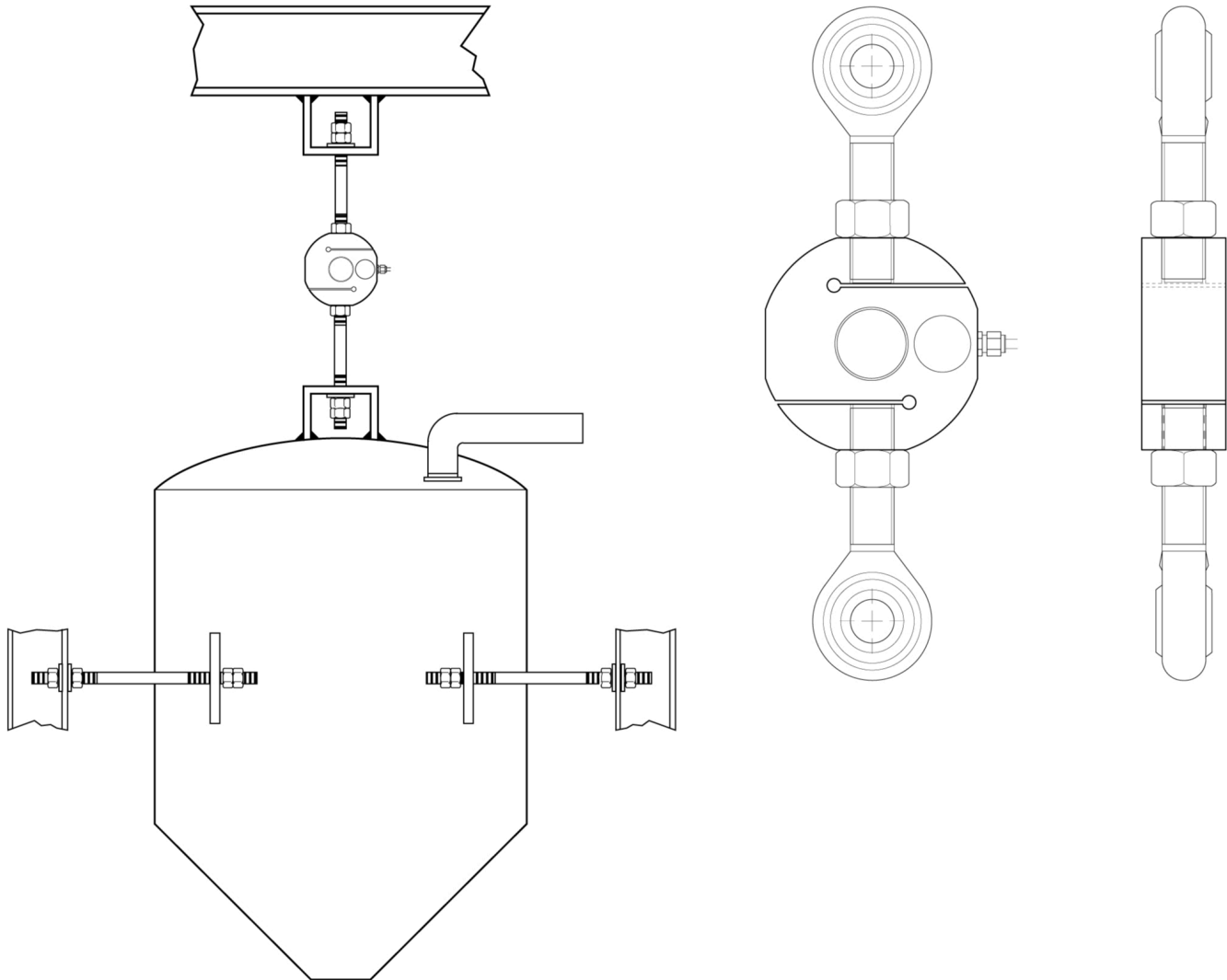
Tutti i dati indicati possono essere soggetti a variazione senza preavviso.  
Tutte le misure indicate sono espresse in millimetri (mm).

## Specifiche tecniche

PWS1120241016

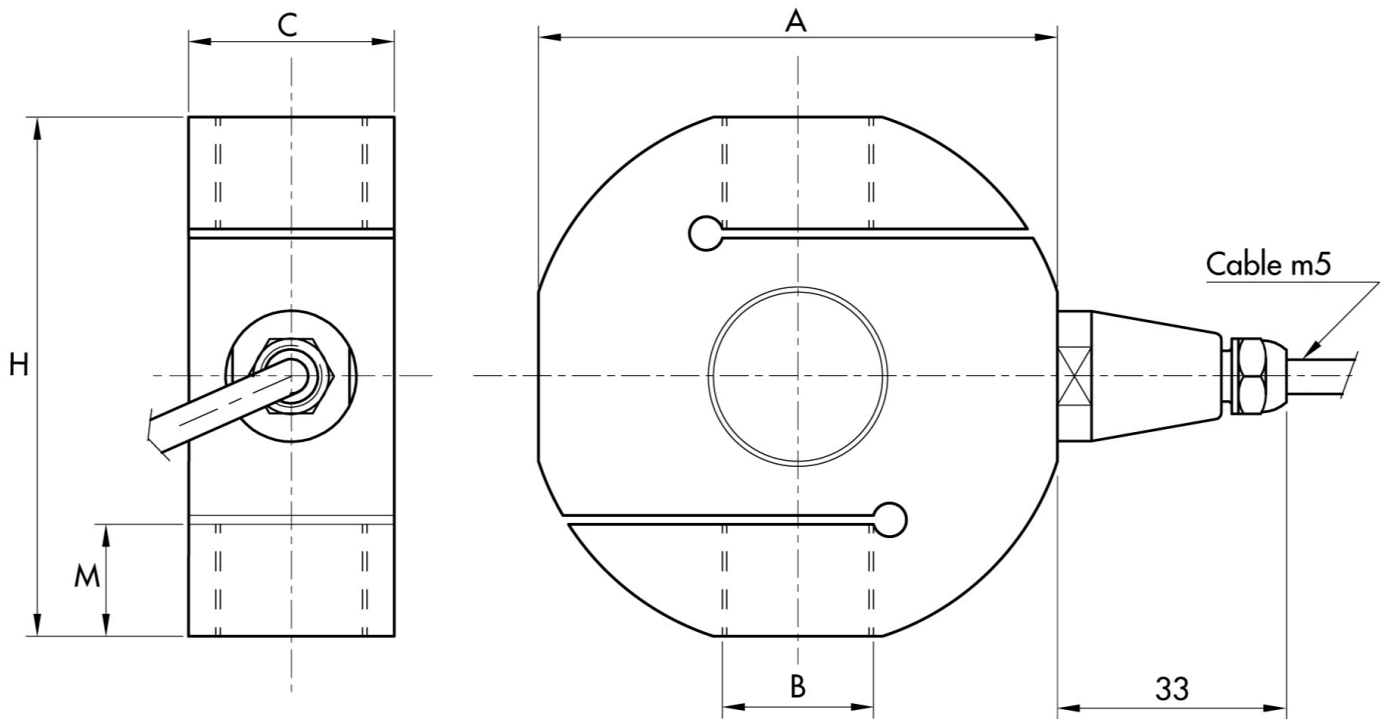
<b>Portata nominale (PN):</b>	100, 250, 500, 750, 1000, 2500, 5000, 7500, 10000 Kg
<b>Errore combinato:</b>	±0.03 % SN
<b>Ripetibilità:</b>	±0.01 % SN
<b>Creep (20 minuti):</b>	±0.02 % SN
<b>Sovraccarico di sicurezza:</b>	150 % PN
<b>Sovraccarico massimo:</b>	> 300 % PN
<b>Materiale:</b>	Acciaio inox AISI 17-4PH
<b>Grado di protezione:</b>	IP68
<b>Flessione:</b>	0.4 mm
<b>Temperatura compensata:</b>	-10 ÷ +50°C
<b>Temperatura di funzionamento:</b>	-20 ÷ +70°C
<b>Effetto della temperatura sullo zero:</b>	±0.005 % SN/°C
<b>Effetto della temperatura sull'uscita:</b>	±0.005 % sull'uscita/°C
<b>Sensibilità nominale SN:</b>	2.0 mV/V ±0.1 %
<b>Bilanciamento di zero:</b>	±2 % SN
<b>Resistenza di isolamento:</b>	> 5000 MOhm
<b>Resistenza di ingresso:</b>	350 ±10 Ohm
<b>Resistenza di uscita:</b>	350 ±10 Ohm
<b>Alimentazione consigliata:</b>	5 ÷ 15 Vcc/ca

Tutti i dati indicati possono essere soggetti a variazione senza preavviso.  
Tutte le misure indicate sono espresse in millimetri (mm).


**Electrical Connections**

+Excitation	Red
-Excitation	Black
+Sense	Blue
-Sense	Brown
+Signal	Green
-Signal	White
Shield	Cable shield

Tutti i dati indicati possono essere soggetti a variazione senza preavviso.  
Tutte le misure indicate sono espresse in millimetri (mm).



Capacity kg	A	B	C	H	M
100-200	61	M12x2	23	60	14
500-1000	78	M16x2	30	75	19
2000-2500	78	M20x1.5	30	75	20
5000	95	M24x2	30	90	23
10000	130	M36x3	45	140	38

Tutti i dati indicati possono essere soggetti a variazione senza preavviso.  
Tutte le misure indicate sono espresse in millimetri (mm).