

Informazioni generali

PWS820240722

La cella di carico a trazione 60050 è stata progettata per la pesatura industriale fiscale di piccoli serbatoi e tramogge. Ha eccellenti caratteristiche di linearità e precisione e un'ottima resistenza ai sovraccarichi superiori al 300%. La cella 60050 è costruita in acciaio INOX ed è dotata di protezione stagna per poter essere utilizzata in condizioni ambientali severe e di cavo schermato a 4 conduttori lungo 6 metri per la connessione elettrica. La cella di carico a trazione 60050 dispone di cavo schermato a 4 conduttori lungo 6.6 metri.



Prodotti correlati suggeriti

Un sistema di pesatura altamente performante deve essere accurato, perfettamente calibrato e mantenuto. Per migliorare le prestazioni della cella e ottimizzare il suo funzionamento potresti aver bisogno dei seguenti prodotti:

Trasmettitore di Peso [UWT 6008](#)

Trasmettitore di Peso [DAT 1400](#)

Tester 1008 [TESTER 1008](#)

Scatola di Giunzione [CGS4-C](#)

Cella di carico Universale [CS20](#)

Cella di carico Universale [CS30](#)

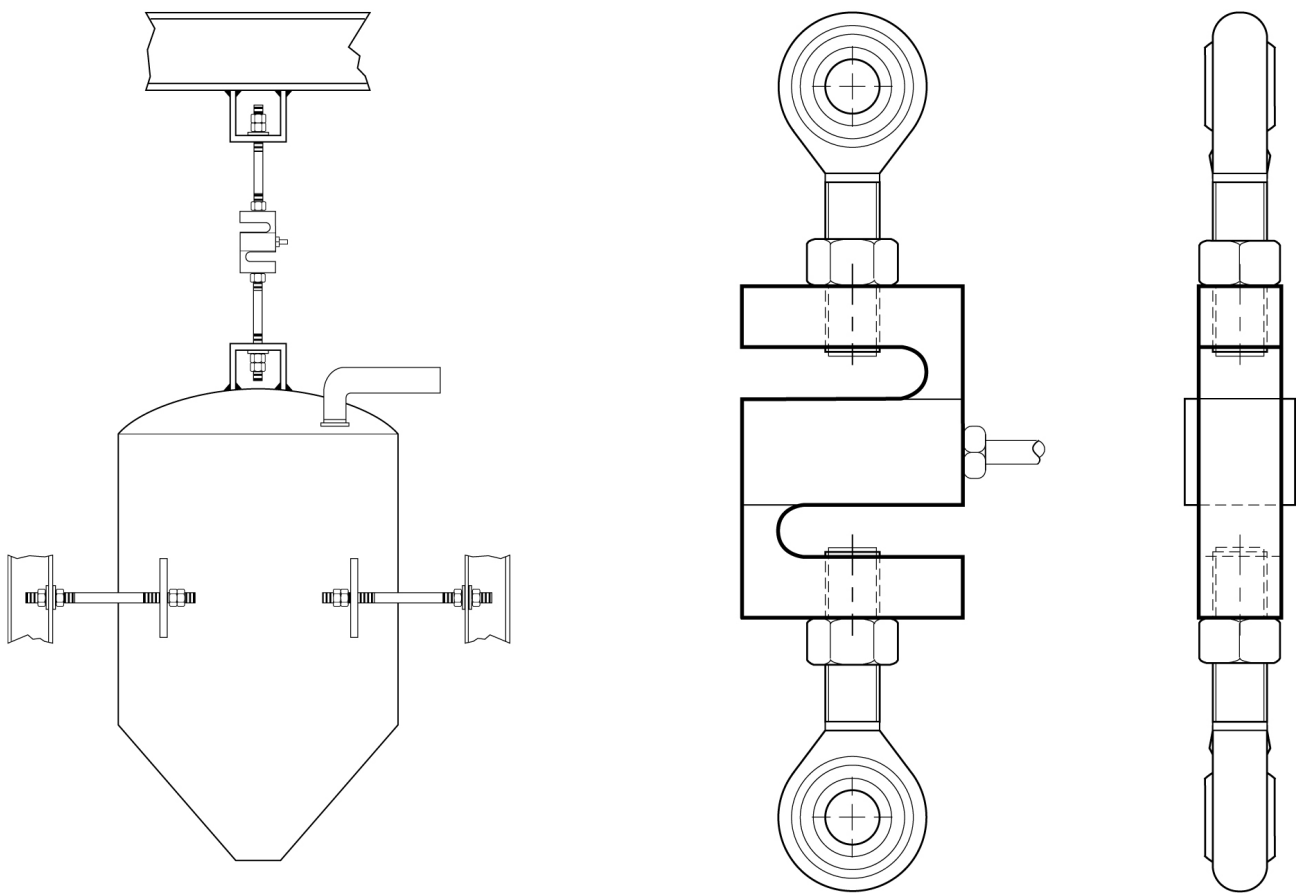
Tutti i dati indicati possono essere soggetti a variazione senza preavviso.
Tutte le misure indicate sono espresse in millimetri (mm).

Specifiche tecniche

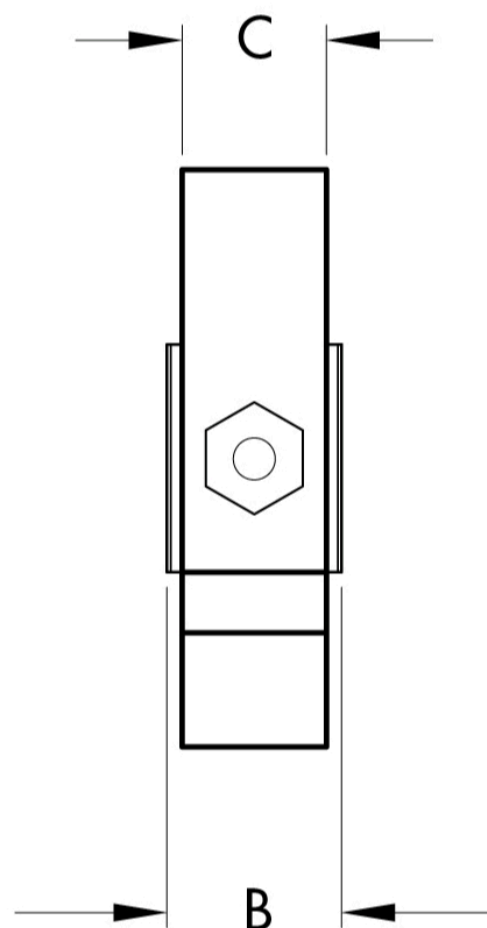
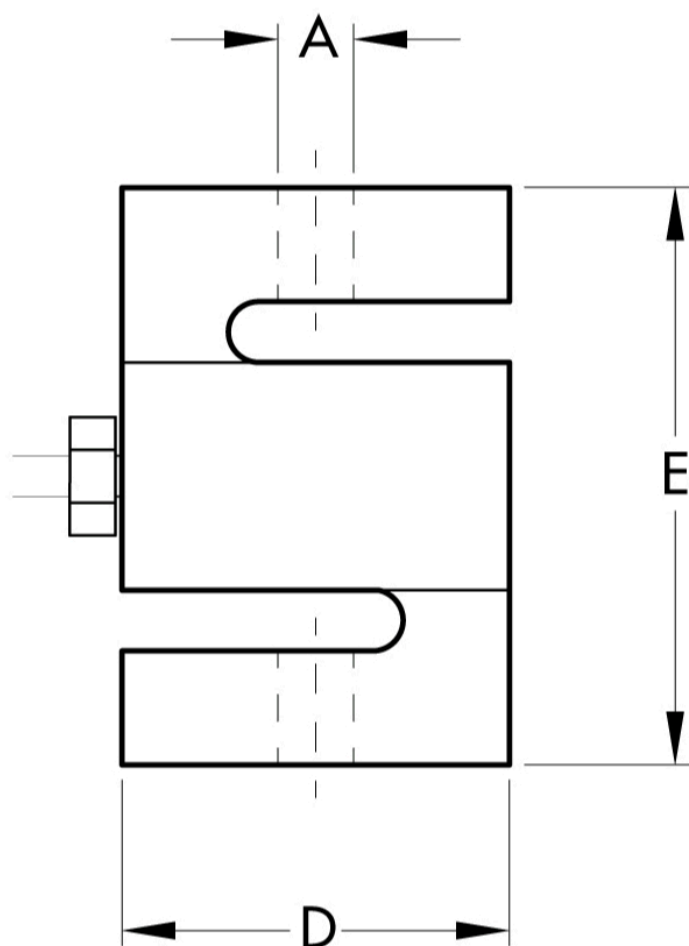
PWS820240722

| | |
|---|---|
| Portata nominale (PN): | 50, 100, 250, 500, 1000, 2500, 5000, 10000 Kg |
| Errore combinato: | < ± 0.02 % SN |
| Ripetibilità: | < ± 0.01 % SN |
| Creep (30 minuti): | ± 0.017 % PN |
| Sovraccarico di sicurezza: | 150 % PN |
| Sovraccarico massimo: | 300 % PN |
| Materiale: | Acciaio inox |
| Grado di protezione: | IP67 |
| Classe di precisione: | 3000 OIML (250 ÷ 2500 kg) |
| Flessione: | 0.3 ÷ 0.6 mm |
| Temperatura compensata: | -10 ÷ +40°C |
| Temperatura di funzionamento: | -18 ÷ +65°C |
| Effetto della temperatura sullo zero: | < ± 0.0010 % PN/°F |
| Effetto della temperatura sull'uscita: | < ± 0.0007 % PN/°F |
| Sensibilità nominale SN: | 3 mV/V |
| Bilanciamento di zero: | < ± 1 % SN |
| Resistenza di isolamento: | > 1000 MOhm |
| Resistenza di ingresso: | 343 ÷ 450 Ohm |
| Resistenza di uscita: | 349 ÷ 355 Ohm |
| Alimentazione consigliata: | 5 ÷ 15 Vcc/ca |

Tutti i dati indicati possono essere soggetti a variazione senza preavviso.
Tutte le misure indicate sono espresse in millimetri (mm).



Tutti i dati indicati possono essere soggetti a variazione senza preavviso.
Tutte le misure indicate sono espresse in millimetri (mm).



| CAPACITY | A | B | C | D | E |
|--------------|-------------|------|------|------|-------|
| 50-100 kg | M8x1.25-6H | 16.5 | 12.7 | 50.8 | 63.5 |
| 250 kg - 1 t | M12x1.75-6H | 25.4 | 19.1 | 50.8 | 76 |
| 2.5 t | M20x1.5-6H | 31.8 | 25.4 | 76.2 | 108 |
| 5 t | M20x1.5-6H | 31.8 | 25.4 | 88.9 | 120.7 |
| 10 t | M30x2.0-6H | 57.2 | 50.8 | 127 | 177.8 |

| Electrical Connection | |
|-----------------------|--------------|
| +Excitation | Red |
| -Excitation | Black |
| +Signal | Green |
| -Signal | White |
| Shield | Cable shield |

Tutti i dati indicati possono essere soggetti a variazione senza preavviso.
Tutte le misure indicate sono espresse in millimetri (mm).