

## Informazioni generali

PWS720241009

La cella di carico a tensione 60001, progettata per la pesatura industriale di piccoli serbatoi e tramogge, è costruita in acciaio nichelato e possiede protezione stagna per l'utilizzo in condizioni ambientali severe. Ha eccellenti caratteristiche di linearità, precisione e un'ottima resistenza ai sovraccarichi superiori al 300%. La cella a trazione di tipo S 60001 possiede in dotazione cavo schermato a 4 conduttori lungo 6 metri per la connessione elettrica.



## Prodotti correlati suggeriti

Un sistema di pesatura altamente performante deve essere accurato, perfettamente calibrato e mantenuto. Per migliorare le prestazioni della cella e ottimizzare il suo funzionamento potresti aver bisogno dei seguenti prodotti:

**Trasmettitore di Peso** [UWT 6008](#)

**Trasmettitore di Peso** [DAT 1400](#)

**Tester 1008** [TESTER 1008](#)

**Scatola di Giunzione** [CGS4-C](#)

**Cella di carico Universale** [CS20](#)

**Cella di carico Universale** [CS30](#)

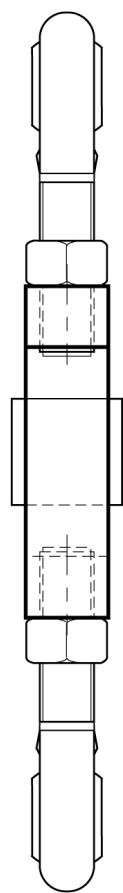
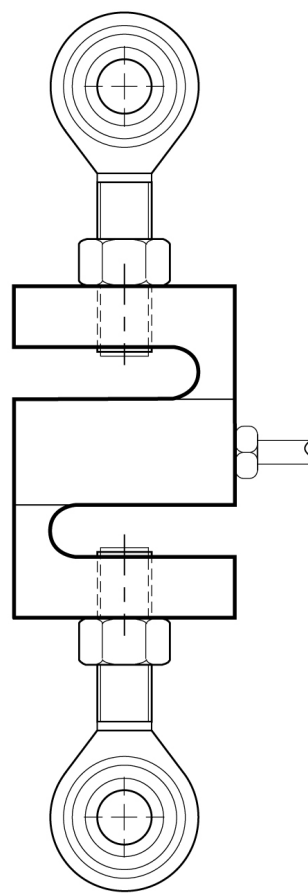
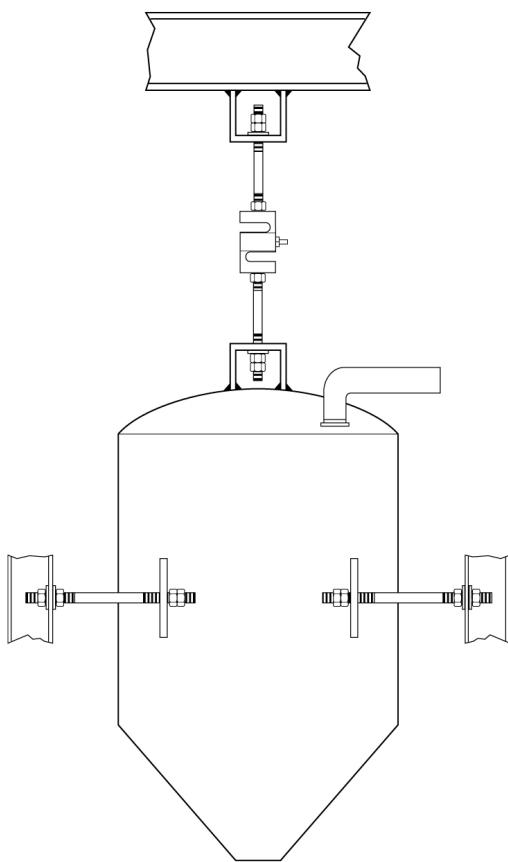
Tutti i dati indicati possono essere soggetti a variazione senza preavviso.  
Tutte le misure indicate sono espresse in millimetri (mm).

## Specifiche tecniche

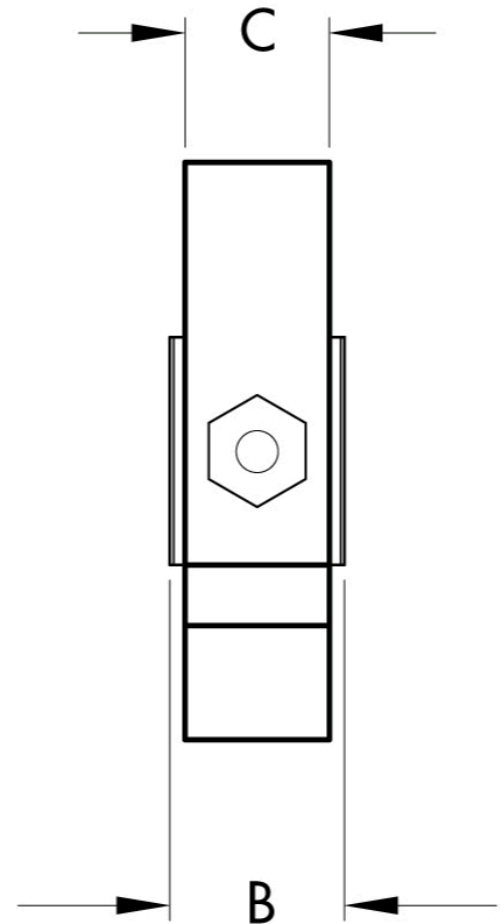
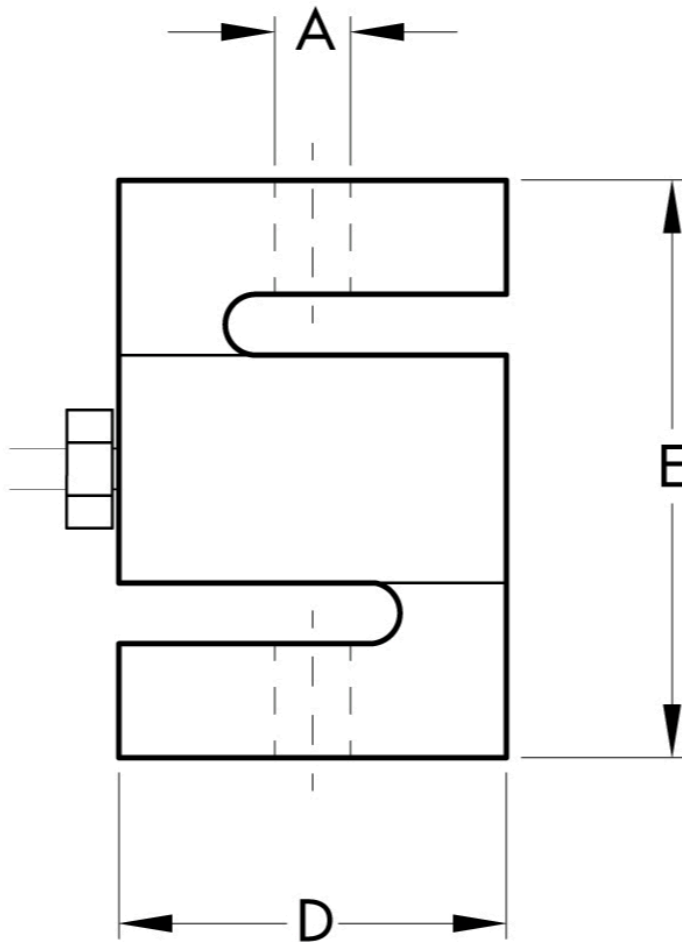
PWS720241009

<b>Portata nominale (PN):</b>	50, 100, 250, 500, 1000, 2500, 5000, 10000 Kg
<b>Errore combinato:</b>	< $\pm 0.02$ % PN
<b>Ripetibilità:</b>	< $\pm 0.01$ % PN
<b>Creep (30 minuti):</b>	$\pm 0.017$ % PN
<b>Sovraccarico di sicurezza:</b>	150 % PN
<b>Sovraccarico massimo:</b>	300 % PN
<b>Materiale:</b>	Acciaio nichelato
<b>Grado di protezione:</b>	IP67
<b>Classe di precisione:</b>	3000 OIML (250 ÷ 2500 kg)
<b>Flessione:</b>	0.3 ÷ 0.6 mm
<b>Temperatura compensata:</b>	-10 ÷ +40°C
<b>Temperatura di funzionamento:</b>	-18 ÷ +65°C
<b>Effetto della temperatura sullo zero:</b>	< $\pm 0.0010$ % SN/°F
<b>Effetto della temperatura sull'uscita:</b>	< $\pm 0.0007$ % uscita/°F
<b>Sensibilità nominale SN:</b>	3 mV/V $\pm 0.25$ %
<b>Bilanciamento di zero:</b>	$\pm 1$ % SN
<b>Resistenza di isolamento:</b>	> 1000 MOhm
<b>Resistenza di ingresso:</b>	343 ÷ 450 Ohm
<b>Resistenza di uscita:</b>	349 ÷ 355 Ohm
<b>Alimentazione consigliata:</b>	5 ÷ 15 Vcc/ca

Tutti i dati indicati possono essere soggetti a variazione senza preavviso.  
Tutte le misure indicate sono espresse in millimetri (mm).



Tutti i dati indicati possono essere soggetti a variazione senza preavviso.  
Tutte le misure indicate sono espresse in millimetri (mm).



CAPACITY	A	B	C	D	E
50-100 kg	M8x1.25-6H	16.5	12.7	50.8	63.5
250-1 t	M12x1.75-6H	25.4	19.1	50.8	76
2.5 t	M20x1.5-6H	31.8	25.4	76.2	108
5 t	M20x1.5-6H	31.8	25.4	88.9	120.7
10 t	M20x2.0-6H	57.2	50.8	127.0	177.8

**Electrical Connection**

+Excitation	Red
-Excitation	Black
+Signal	Green
-Signal	White
Shield	Cable shield

Tutti i dati indicati possono essere soggetti a variazione senza preavviso.  
Tutte le misure indicate sono espresse in millimetri (mm).