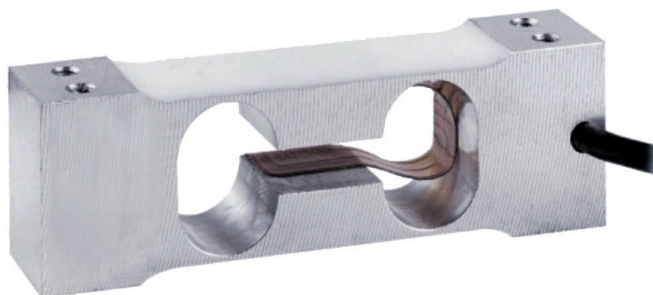


Informazioni generali

PWS34320240722

Il modello 1006 è una cella di carico off-center ad alta precisione e capacità molto bassa progettata per il montaggio diretto su sistemi di pesatura a bassa capacità. Questa cella di carico off-center è adatta per applicazioni di qualunque genere, come il controllo di processi industriali o dispositivi medici specialistici. Il modello 1006 offre prestazioni molto elevate pur avendo dimensioni molto ridotte. È molto facile da usare e da applicare in un'ampia varietà di sistemi.



Prodotti correlati suggeriti

Un sistema di pesatura altamente performante deve essere accurato, perfettamente calibrato e mantenuto. Per migliorare le prestazioni della cella e ottimizzare il suo funzionamento potresti aver bisogno dei seguenti prodotti:

Trasmettitore di Peso [DAT 1400](#)

Indicatore di Peso [MCT 1302](#)

Tester 1008 [TESTER 1008](#)

Scatola di Giunzione [CGS4-C](#)

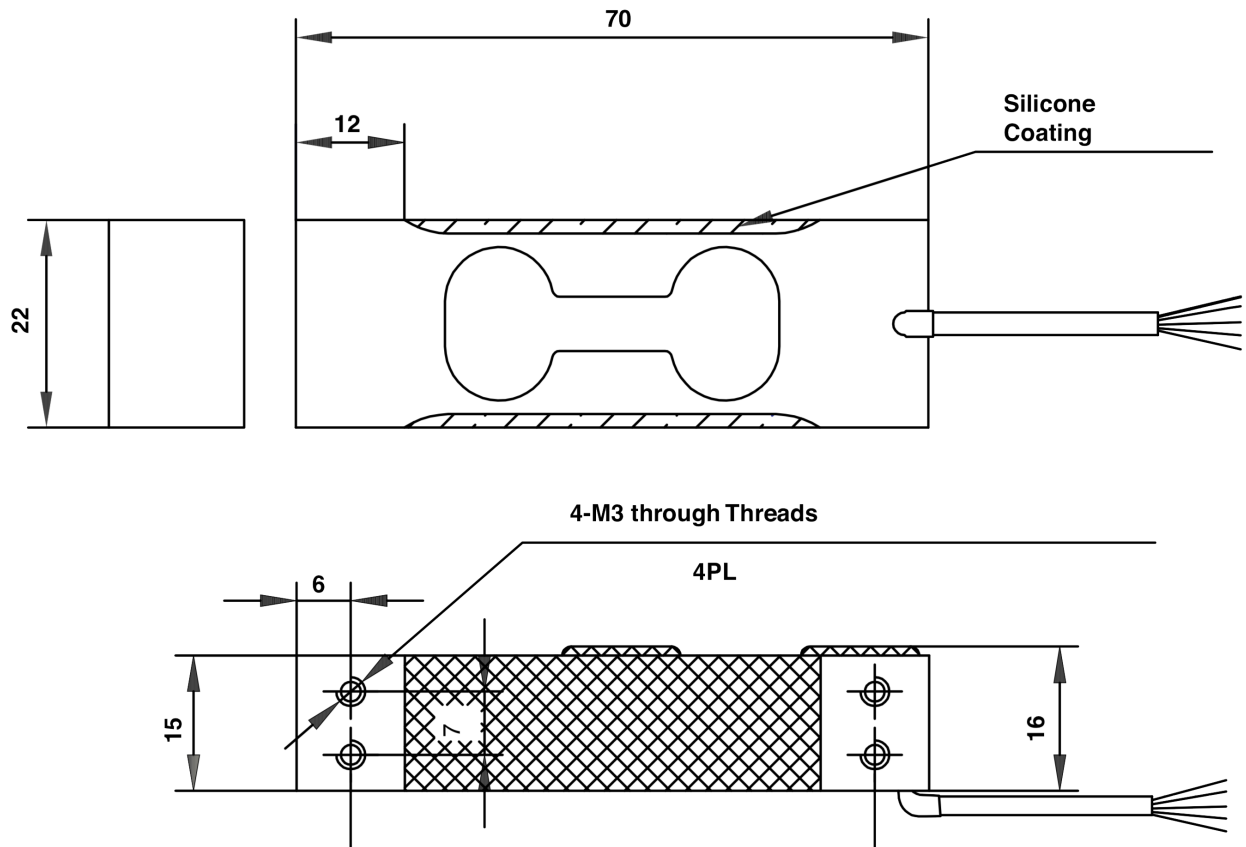
Tutti i dati indicati possono essere soggetti a variazione senza preavviso.
Tutte le misure indicate sono espresse in millimetri (mm).

Specifiche tecniche

PWS34320240722

Portata Nominale (PN):	2, 3, 5 kg
Sovraccarico massimo:	300 % RL
Materiale:	Aluminio
Grado di protezione:	IP66
Classe di precisione:	C3
Temperatura compensata:	-10 ÷ +40°C
Temperatura di funzionamento:	-20 ÷ +70°C
Effetto della temperatura sullo zero:	±0.010 % (NA); ±0.0040 % (C3) RO/°C
Effetto della temperatura sull'uscita:	±0.0030 % (NA); ±0.0010 % (C3) RO/°C
Sensibilità nominale SN:	2 mV/V
Bilanciamento di zero:	±0.20 mV/V
Resistenza di isolamento:	> 2000 MOhm
Impedenza di ingresso:	415±20 Ohm
Tensione d'ingresso massima:	15 Vcc or Vca rms
Tensione di ingresso nominale:	10 Vcc or Vca rms
Lunghezza del cavo:	0.4m
Piano di carico:	200 x 200 mm
Impedenza d'uscita:	350±2 Ohm

Tutti i dati indicati possono essere soggetti a variazione senza preavviso.
Tutte le misure indicate sono espresse in millimetri (mm).


Wiring Schematic Diagram
UNBALANCED BRIDGE CONFIGURATION

+VE INPUT	Green
+VE OUTPUT	Red
-VE INPUT	Black
-VE OUTPUT	White

Tutti i dati indicati possono essere soggetti a variazione senza preavviso.
Tutte le misure indicate sono espresse in millimetri (mm).