

## Informazioni generali

PWS1220241005

La cella di carico a taglio SB ha eccellenti caratteristiche di linearità e precisione, un'ottima resistenza ai carichi laterali superiori al 50% ed è stata progettata per la pesatura di tramogge e serbatoi e per la costruzione di piattaforme di basso profilo. Se utilizzata con l'accessorio di montaggio MH MOUNTING KIT evita l'uso di vincoli meccanici. La cella a taglio SB è inoltre dotata di protezione stagna per poter lavorare in condizioni ambientali severe ed è disponibile in una versione speciale per alta temperatura. La cella di carico a taglio SB possiede cavo schermato 6 conduttori lungo 6 metri.



## Prodotti correlati suggeriti

Un sistema di pesatura altamente performante deve essere accurato, perfettamente calibrato e mantenuto. Per migliorare le prestazioni della cella e ottimizzare il suo funzionamento potresti aver bisogno dei seguenti prodotti:

**Trasmettitore di Peso** [DAT 1400](#)

**Indicatore di Peso** [MCT 1302](#)

**Accessorio di Montaggio** [MKX ®](#)

**Accessorio di Montaggio** [MH MOUNTING KIT](#)

**Tester 1008** [TESTER 1008](#)

**Scatola di Giunzione** [CGS4-C](#)

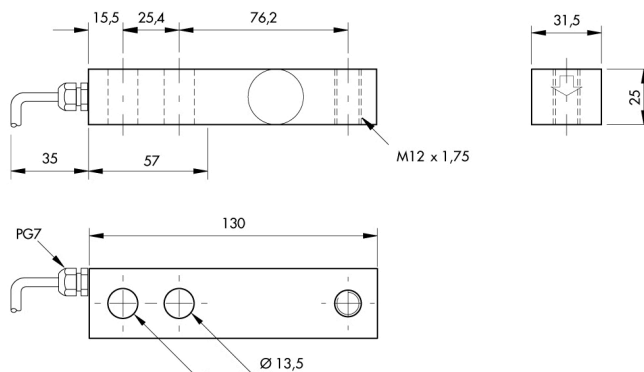
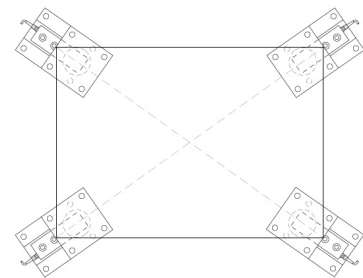
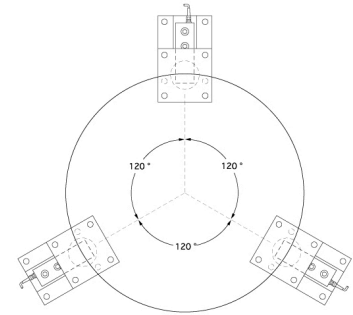
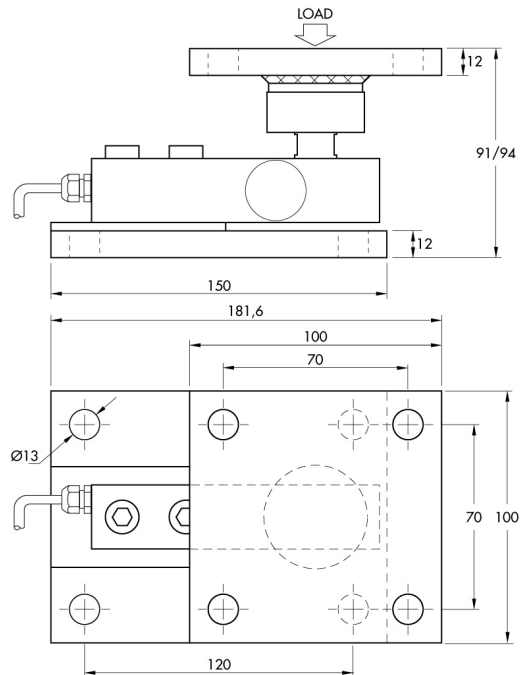
Tutti i dati indicati possono essere soggetti a variazione senza preavviso.  
Tutte le misure indicate sono espresse in millimetri (mm).

## Specifiche tecniche

PWS1220241005

<b>Portata nominale (PN):</b>	75, 125, 250 Kg
<b>Errore combinato:</b>	±0.025 % SN
<b>Ripetibilità:</b>	±0.01 % SN
<b>Creep (20 minuti):</b>	±0.03 % SN
<b>Sovraccarico di sicurezza:</b>	150 % PN
<b>Sovraccarico massimo:</b>	300 % PN
<b>Forza di serraggio senza carico:</b>	75 Nm
<b>Materiale:</b>	Acciaio inox
<b>Grado di protezione:</b>	IP65
<b>Flessione:</b>	< 0.5 mm
<b>Temperatura compensata:</b>	-10 ÷ +40 °C
<b>Temperatura di funzionamento:</b>	-20 ÷ +70 °C
<b>Effetto della temperatura sullo zero:</b>	±0.005 % SN/5°C
<b>Effetto della temperatura sull'uscita:</b>	±0.005 % carico/5°C
<b>Sensibilità nominale SN:</b>	3 mV/V ±0.25 %
<b>Bilanciamento di zero:</b>	±1 % SN
<b>Resistenza di isolamento:</b>	>2000 M Ohm
<b>Resistenza di ingresso:</b>	350 ±3 Ohm
<b>Resistenza di uscita:</b>	350 ±3 Ohm
<b>Alimentazione consigliata:</b>	5 ÷ 15 Vcc/ca

Tutti i dati indicati possono essere soggetti a variazione senza preavviso.  
Tutte le misure indicate sono espresse in millimetri (mm).


**Electrical Connections**

+Excitation	Red
+Sense	Blue
-Sense	Brown
-Excitation	Black
+Signal	Green
-Signal	White
Shield	Cable Shield

Tutti i dati indicati possono essere soggetti a variazione senza preavviso.  
Tutte le misure indicate sono espresse in millimetri (mm).