

## Informazioni generali

PWS1620240722

La cella di carico a taglio PTS, costruita in acciaio inox, ha eccellenti caratteristiche di precisione, linearità e creep ed è resistente ai carichi laterali superiori al 50% della portata nominale (PN). La cella PTS è stata progettata per la pesatura di serbatoi, tramogge, nastri, piattaforme, sistemi monocella, carichi sospesi e macchine per confezionamento automatico. La cella a taglio PTS viene impiegata solitamente nei settori alimentare, chimico, farmaceutico, della plastica e metallurgico. La cella di carico a taglio PTS possiede cavo schermato a 4 conduttori lungo 6 metri.



### Prodotti correlati suggeriti

Un sistema di pesatura altamente performante deve essere accurato, perfettamente calibrato e mantenuto. Per migliorare le prestazioni della cella e ottimizzare il suo funzionamento potresti aver bisogno dei seguenti prodotti:

**Trasmettitore di Peso** [DAT 1400](#)

**Indicatore di Peso** [MCT 1302](#)

**Accessorio di Montaggio** [MKX ®](#)

**Tester 1008** [TESTER 1008](#)

**Scatola di Giunzione** [CGS4-C](#)

**Cella di Carico a Doppio Taglio** [DDR](#)

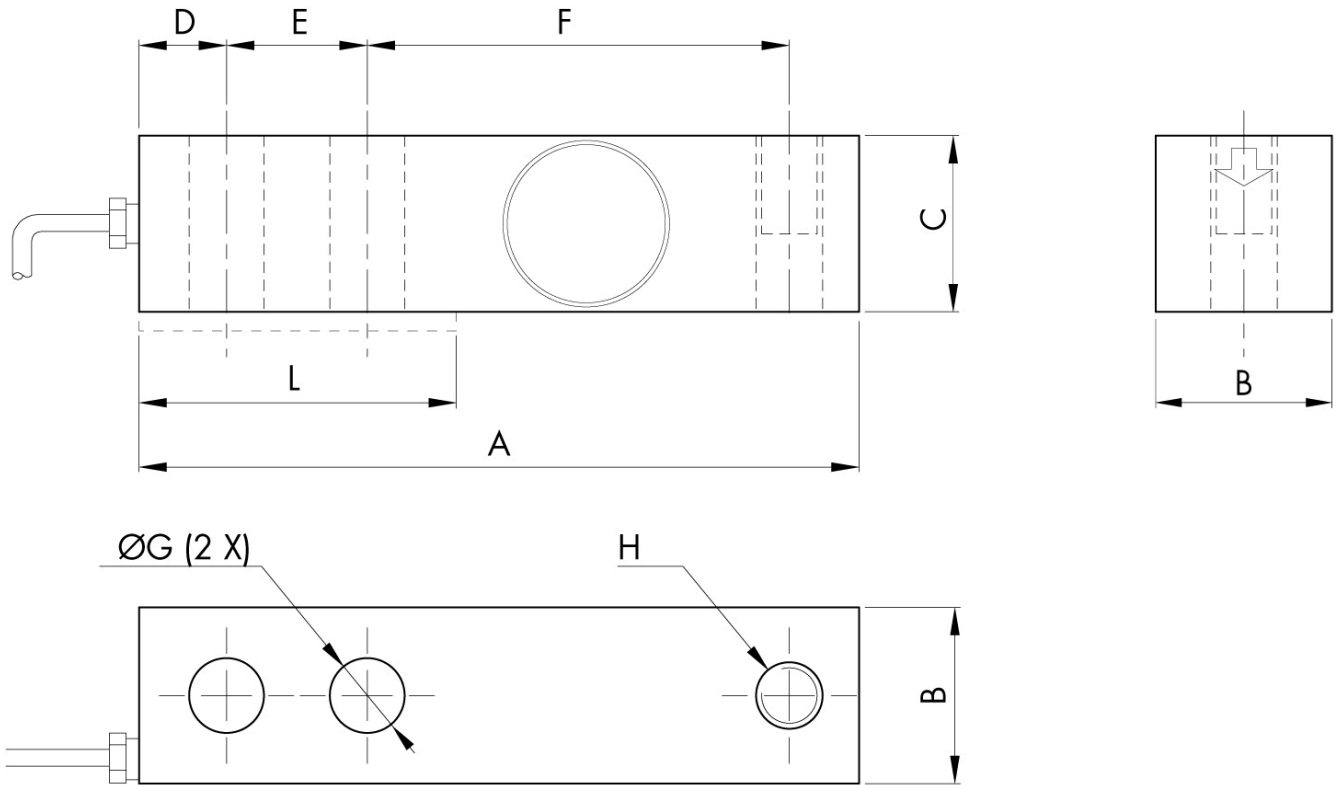
Tutti i dati indicati possono essere soggetti a variazione senza preavviso.  
Tutte le misure indicate sono espresse in millimetri (mm).

## Specifiche tecniche

PWS1620240722

<b>Portata Nominale (PN):</b>	0.5, 1, 2, 5 t
<b>Errore combinato:</b>	±0.023 % SN
<b>Ripetibilità:</b>	±0.01 % SN
<b>Creep (30 minuti):</b>	±0.02 % SN
<b>Sovraccarico di sicurezza:</b>	150 % PN
<b>Sovraccarico massimo:</b>	300 % PN
<b>Forza di serraggio senza carico:</b>	M12= 75Nm; M18= 500Nm
<b>Materiale:</b>	Acciaio inox
<b>Grado di protezione:</b>	IP67
<b>Classe di precisione:</b>	3000 OIML
<b>Flessione:</b>	0.2 ÷ 1.4 mm
<b>Temperatura compensata:</b>	-10 ÷ +40°C
<b>Temperatura di funzionamento:</b>	-35 ÷ +65°C
<b>Effetto della temperatura sullo zero:</b>	±0.018 % SN/10°C
<b>Effetto della temperatura sull'uscita:</b>	±0.014 % sull'uscita/10°C
<b>Sensibilità nominale SN:</b>	3 mV/V ± 0.008
<b>Bilanciamento di zero:</b>	±1 % SN
<b>Resistenza di isolamento:</b>	> 5000 MOhm
<b>Resistenza di ingresso:</b>	350 ±3.5 Ohm
<b>Resistenza di uscita:</b>	350 ±3.5 Ohm
<b>Alimentazione consigliata:</b>	5 ÷ 12 Vcc/ca

Tutti i dati indicati possono essere soggetti a variazione senza preavviso.  
Tutte le misure indicate sono espresse in millimetri (mm).


**Electrical Connections**

+Excitation	Red
-Excitation	Black
+Signal	Green
-Signal	White
Shield	Cable Shield

**CAPACITY kg**

	500-2000	5000
A	130	171
B	31.32	36.8
C	31.32	36.8
D	15.7	19.05
E	25.4	38.1
F	76.2	95.25
G	13.4	20.65
H	M12x1.75	M20x2.5
L	57	76

Tutti i dati indicati possono essere soggetti a variazione senza preavviso.  
 Tutte le misure indicate sono espresse in millimetri (mm).