

Informazioni generali

PWS1520241015

La cella di carico a taglio PTA, costruita in acciaio nichelato, ha eccellenti caratteristiche di precisione, linearità e creep ed è stata progettata per pesatura di serbatoi, tramogge, nastri, piattaforme, sistemi monocella, carichi sospesi e macchine per confezionamento automatico. La cella PTA è resistente ai carichi laterali superiori al 50% della Portata Nominale e possiede in dotazione cavo schermato a 4 conduttori lungo 4 metri (0.5 - 2 t) o 6 metri (3 - 5 t). **La cella di carico bidirezionale PTA può lavorare con carichi a trazione o compressione.**



Prodotti correlati suggeriti

Un sistema di pesatura altamente performante deve essere accurato, perfettamente calibrato e mantenuto. Per migliorare le prestazioni della cella e ottimizzare il suo funzionamento potresti aver bisogno dei seguenti prodotti:

Trasmettitore di Peso [DAT 1400](#)

Indicatore di Peso [MCT 1302](#)

Accessorio di Montaggio [MKX ®](#)

Tester 1008 [TESTER 1008](#)

Scatola di Giunzione [CGS4-C](#)

Cella di Carico a Doppio Taglio [DDR](#)

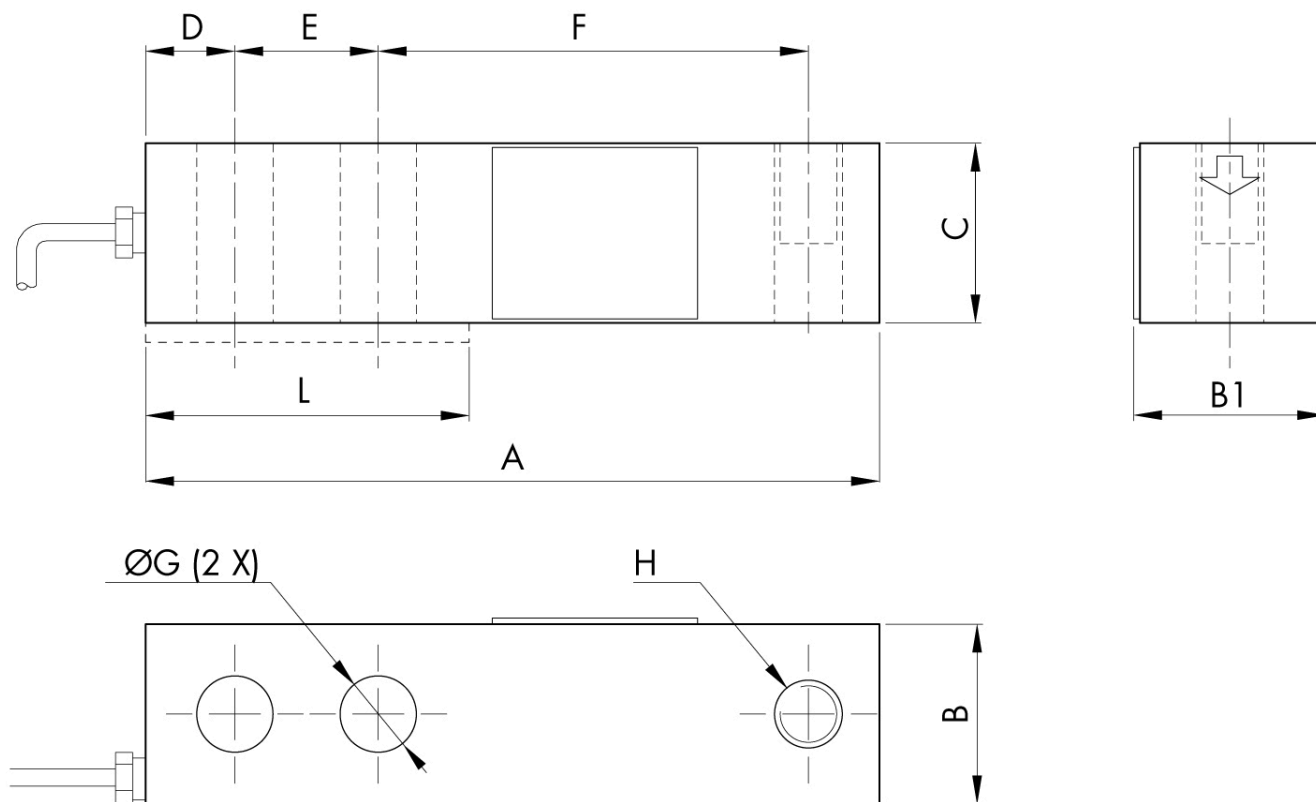
Tutti i dati indicati possono essere soggetti a variazione senza preavviso.
Tutte le misure indicate sono espresse in millimetri (mm).

Specifiche tecniche

PWS1520241015

| | |
|---|--|
| Portata Nominale (PN): | 0.1, 0.25, 0.5, 1, 1.5, 2, 2.5, 3, 5 t |
| Errore combinato: | ±0.023 % SN |
| Ripetibilità: | ±0.01 % SN |
| Creep (30 minuti): | ±0.02 % SN |
| Sovraccarico di sicurezza: | 150 % PN |
| Sovraccarico massimo: | 300 % PN |
| Forza di serraggio senza carico: | M12= 75Nm; M18= 500Nm |
| Materiale: | Acciaio nichelato |
| Grado di protezione: | IP67 |
| Classe di precisione: | 3000 OIML |
| Flessione: | 0.2 ÷ 1.4 mm |
| Temperatura compensata: | -10 ÷ +40°C |
| Temperatura di funzionamento: | -35 ÷ +65°C |
| Effetto della temperatura sullo zero: | ±0.018 % SN/10°C |
| Effetto della temperatura sull'uscita: | ±0.014 % uscita/10°C |
| Sensibilità nominale SN: | 3.0 ± 0.003 mV/V |
| Bilanciamento di zero: | ±1 % SN |
| Resistenza di isolamento: | > 5000 MOhm |
| Resistenza di ingresso: | 350 ±3.5 Ohm |
| Resistenza di uscita: | 350 ±3.5 Ohm |
| Alimentazione consigliata: | 5 ÷ 12 Vcc/ca |

Tutti i dati indicati possono essere soggetti a variazione senza preavviso.
Tutte le misure indicate sono espresse in millimetri (mm).



| CAPACITY kg | 100-2000 | 2500-5000 |
|-------------|----------|-----------|
| A | 130 | 171.5 |
| B | 31.8 | 38.1 |
| B1 | 34 | 40 |
| C | 31.8 | 38.1 |
| D | 15.8 | 19.1 |
| E | 25.4 | 38.1 |
| F | 76.2 | 95.3 |
| G | 13.5 | 20.6 |
| H | M12x1.75 | M18x1.5 |
| L | 54 | 77 |

Tutti i dati indicati possono essere soggetti a variazione senza preavviso.
Tutte le misure indicate sono espresse in millimetri (mm).