

Informazioni generali

PWS1420241016

La cella di carico a taglio 65083 è stata progettata per la pesatura di tramogge e serbatoi e per la costruzione di piattaforme di basso profilo, ha eccellenti caratteristiche di linearità, precisione e resistenza ai carichi laterali statici del 100%. La cella a taglio 65083 è costruita in acciaio INOX ed è dotata di protezione stagna per l'utilizzo in condizioni ambientali severe e di cavo schermato a 4 conduttori lungo 6,6 metri per le connessioni elettriche. Inoltre, è disponibile anche in versione speciale per alte temperature. La forza della cella a taglio 65083 sta nel rapporto qualità prezzo competitivo e imbattibile. Inoltre sono disponibili gli accessori di montaggio MH MOUNTING KIT e MKX per facilitare il montaggio e l'installazione.



Prodotti correlati suggeriti

Un sistema di pesatura altamente performante deve essere accurato, perfettamente calibrato e mantenuto. Per migliorare le prestazioni della cella e ottimizzare il suo funzionamento potresti aver bisogno dei seguenti prodotti:

Trasmettitore di Peso [DAT 1400](#)

Indicatore di Peso [MCT 1302](#)

Accessorio di Montaggio [MKX](#) ®

Tester 1008 [TESTER 1008](#)

Scatola di Giunzione [CGS4-C](#)

Cella di Carico a Doppio Taglio [DDR](#)

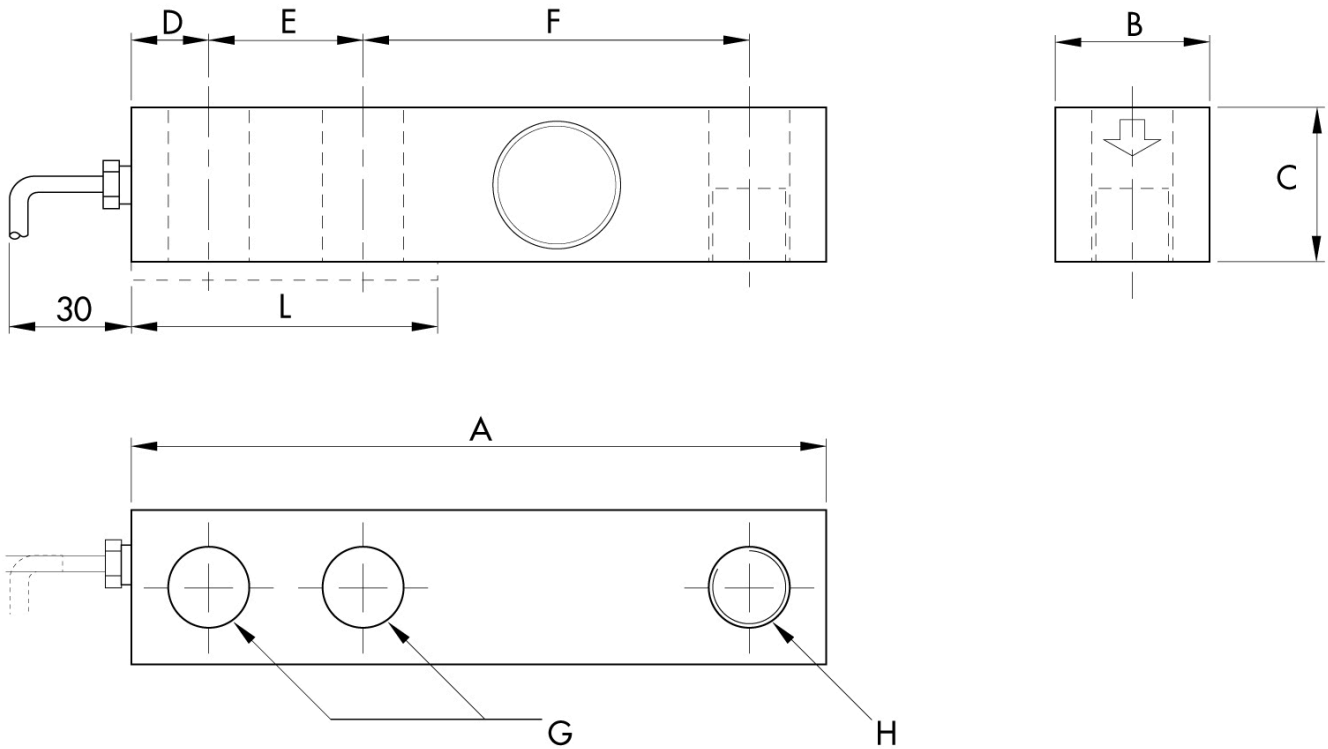
Tutti i dati indicati possono essere soggetti a variazione senza preavviso.
Tutte le misure indicate sono espresse in millimetri (mm).

Specifiche tecniche

PWS1420241016

Portata Nominale (PN):	0,5, 1, 2, 3, 5 t
Errore combinato:	±0.02 % SN
Ripetibilità:	±0.01 % SN
Creep (20 minuti):	±0.017 % SN
Sovraccarico di sicurezza:	150 % PN
Sovraccarico massimo:	300 % PN
Forza di serraggio senza carico:	PN 500÷2000 kg: 136 Nm; PN 3000÷5000kg: 205 Nm
Materiale:	Acciaio inox
Grado di protezione:	IP68
Classe di precisione:	3000 OIML
Flessione:	0.2 ÷ 1.4 mm
Temperatura compensata:	-10 ÷ +40°C
Temperatura di funzionamento:	-18 ÷ +65°C
Effetto della temperatura sullo zero:	0.018 % SN/10°C
Effetto della temperatura sull'uscita:	0.012 % carico/10°C
Sensibilità nominale SN:	2 mV/V ± 0.25%
Bilanciamento di zero:	±1 % SN
Resistenza di isolamento:	> 1000 M Ohm
Resistenza di ingresso:	343 ÷ 357 Ohm
Resistenza di uscita:	349 ÷ 355 Ohm
Alimentazione consigliata:	5 ÷ 15 Vcc/ca

Tutti i dati indicati possono essere soggetti a variazione senza preavviso.
Tutte le misure indicate sono espresse in millimetri (mm).


Electrical Connections

+Excitation	Red
-Excitation	Black
+Signal	Green
-Signal	White
Shield	Cable Shield

CAPACITY kg

	500-2000	3000-5000
A	130	171.5
B	31	38.1
C	31	38.1
D	15.8	19.1
E	25.4	38.1
F	76.2	95.3
G	13.5	20.6
H	M12x1.75	M20x2.5
L	57	76

Tutti i dati indicati possono essere soggetti a variazione senza preavviso.
 Tutte le misure indicate sono espresse in millimetri (mm).