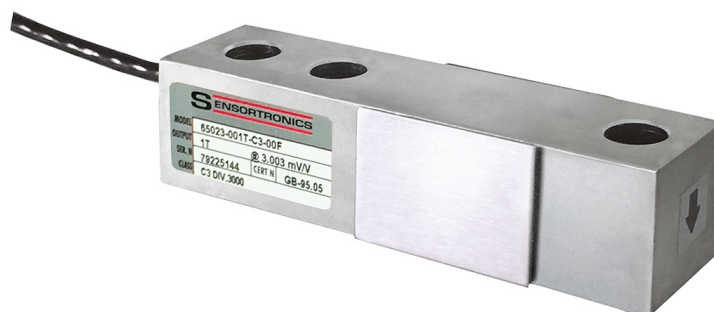


Informazioni generali

PWS1320250313

La cella di carico a taglio 65023, costruita in acciaio nichelato e in acciaio inox, possiede protezione stagna per l'utilizzo in condizioni ambientali severe, eccellenti caratteristiche di linearità e precisione ed è resistente al 100 % dei carichi laterali. La cella al taglio 65023 è stata progettata per la pesatura di tramogge e serbatoi e per la costruzione di piattaforme di basso profilo. La cella di carico a taglio 65023 è disponibile anche in versione speciale per alta temperatura. Inoltre, sono disponibili gli accessori di montaggio MKX e MH MOUNTING KIT che facilitano l'installazione della cella. La cella di carico a taglio 65023 possiede cavo schermato a 4 conduttori lungo 6.6 metri.



Prodotti correlati suggeriti

Un sistema di pesatura altamente performante deve essere accurato, perfettamente calibrato e mantenuto. Per migliorare le prestazioni della cella e ottimizzare il suo funzionamento potresti aver bisogno dei seguenti prodotti:

Trasmettitore di Peso [DAT 1400](#)

Indicatore di Peso [MCT 1302](#)

Accessorio di Montaggio [MKX](#)®

Accessorio di Montaggio [MH MOUNTING KIT](#)

Tester 1008 [TESTER 1008](#)

Scatola di Giunzione [CGS4-C](#)

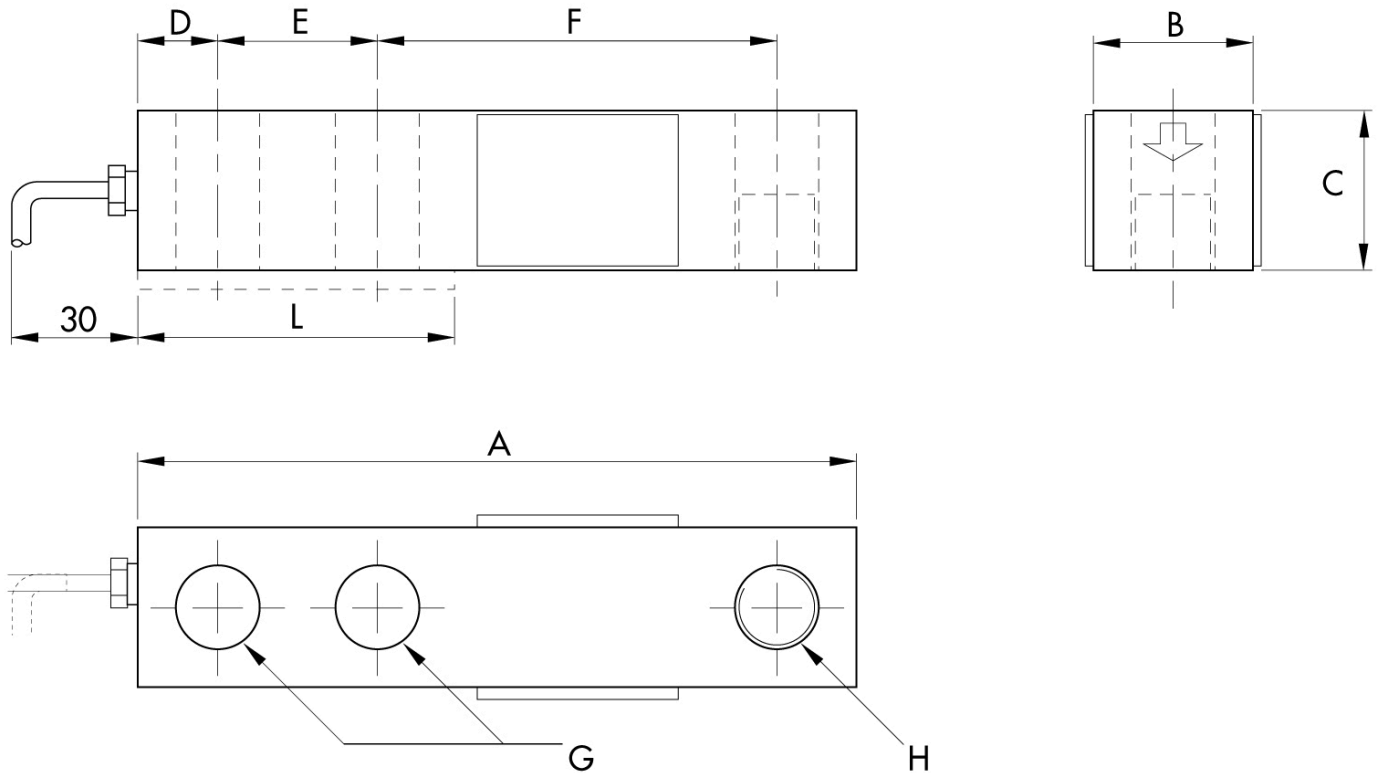
Tutti i dati indicati possono essere soggetti a variazione senza preavviso.
Tutte le misure indicate sono espresse in millimetri (mm).

Specifiche tecniche

PWS1320250313

Portata nominale (PN):	125, 250, 500, 750, 1000, 1500, 2000, 3000, 5000 Kg
Errore combinato:	± 0.02 % SN
Ripetibilità:	± 0.01 % SN
Creep (20 minuti):	± 0.017 % SN
Sovraccarico di sicurezza:	150 % PN
Sovraccarico massimo:	300 % PN
Forza di serraggio senza carico:	PN 125 ÷ 2000 kg: 136 Nm; PN 3000÷5000kg: 205 Nm
Materiale:	Acciaio nichelato, acciaio inox
Grado di protezione:	IP67
Classe di precisione:	3000 OIML (500÷5000 Kg)
Flessione:	0.33 ÷ 0.89 mm
Temperatura compensata:	-10 ÷ +40°C
Temperatura di funzionamento:	-18 ÷ +65°C
Effetto della temperatura sullo zero:	±0.018 % SN/10°C
Effetto della temperatura sull'uscita:	±0.012% sull'uscita/10°C
Sensibilità nominale SN:	3 mV/V ± 0.25%
Bilanciamento di zero:	± 1 % SN
Resistenza di isolamento:	> 1000 M Ohm
Resistenza di ingresso:	343 ÷ 357 Ohm
Resistenza di uscita:	349 ÷ 355 Ohm
Alimentazione consigliata:	5 ÷ 15 Vcc/ca

Tutti i dati indicati possono essere soggetti a variazione senza preavviso.
Tutte le misure indicate sono espresse in millimetri (mm).


Electrical Connections

+Excitation	Red
-Excitation	Black
+Signal	Green
-Signal	White
Shield	Cable Shield

CAPACITY kg

	125-250	500-2000	3000-5000
A	130	130	171.5
B	31	31	38.1
C	25.4	31	38.1
D	15.8	15.8	19.1
E	25.4	25.4	38.1
F	76.2	76.2	95.3
G	13.5	13.5	20.6
H	M12x1.75	M12x1.75	M20x2.5
L	57	57	76

Tutti i dati indicati possono essere soggetti a variazione senza preavviso.
 Tutte le misure indicate sono espresse in millimetri (mm).