

Informazioni generali

PWS5020241014

La cella di carico a perno PSPRX, costruita in acciaio inox offre la massima resistenza agli urti ed ai sovraccarichi. La cella di carico PSPRX ha un funzionamento a doppio taglio e possiede in dotazione un cavo schermato lungo 5 metri a 6 conduttori. La cella PSPRX è insensibile ai carichi laterali ed è stata progettata per misure di tiro, sistemi di pesatura o antisovraccarico per carroponete. La cella a perno PSPRX può essere personalizzata ed è disponibile anche in versione per alte temperature per gli ambienti più estremi.



Prodotti correlati suggeriti

Un sistema di pesatura altamente performante deve essere accurato, perfettamente calibrato e mantenuto. Per migliorare le prestazioni della cella e ottimizzare il suo funzionamento potresti aver bisogno dei seguenti prodotti:

Trasmettitore di Peso [DAT 1400](#)

Indicatore di Peso [MCT 1302](#)

Tester 1008 [TESTER 1008](#)

Scatola di Giunzione [CGS4-C](#)

Limitatore di Carico [LC 200](#)

Limitatore di Carico [LC 300](#)

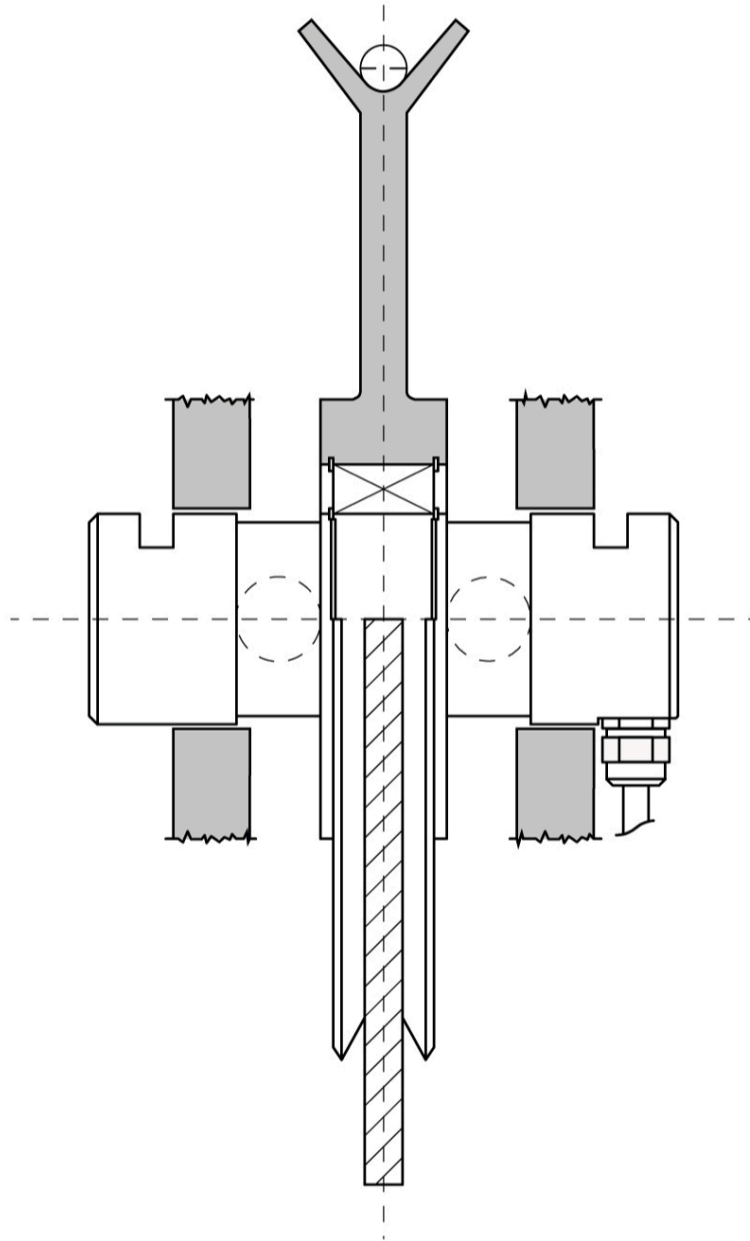
Tutti i dati indicati possono essere soggetti a variazione senza preavviso.
Tutte le misure indicate sono espresse in millimetri (mm).

Specifiche tecniche

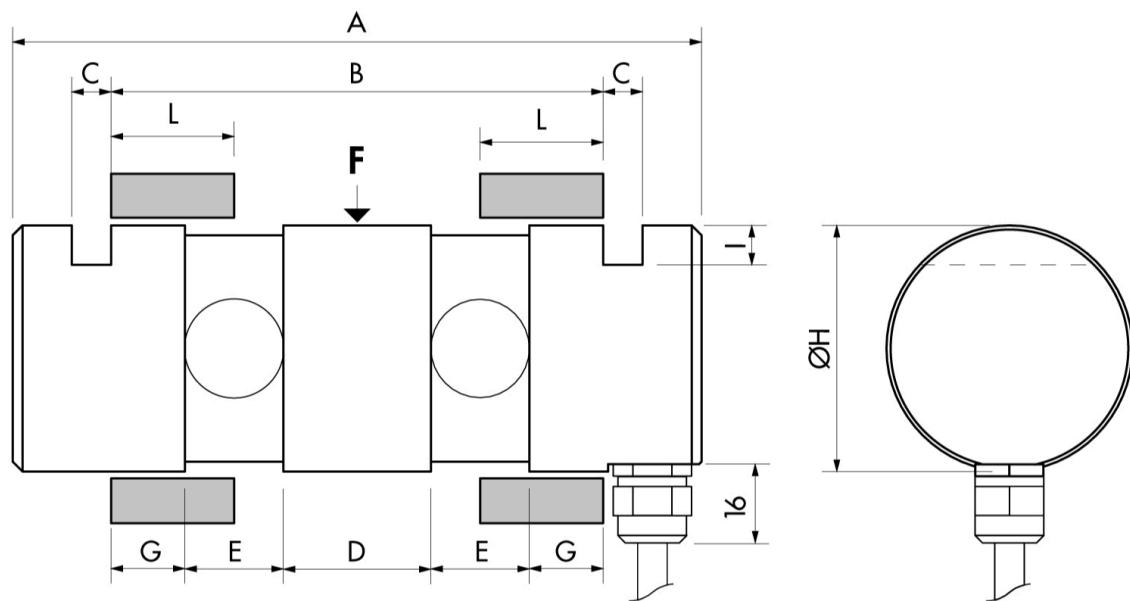
PWS5020241014

Portata nominale (PN):	PRN 500 ÷ 4000 kg; PRX 5000 ÷ 100.000 kg
Errore combinato:	< ±0.1 % SN
Ripetibilità:	< ±0.02 % SN
Creep (20 minuti):	±0.03 % SN
Sovraccarico di sicurezza:	150 % PN
Sovraccarico massimo:	300 % PN
Materiale:	Acciaio inox
Grado di protezione:	IP65
Flessione:	0.4 mm
Temperatura compensata:	-10 ÷ +50°C
Temperatura di funzionamento:	-20 ÷ +70°C
Effetto della temperatura sullo zero:	< ±0.005 % SN/°C
Effetto della temperatura sull'uscita:	< ±0.005 % SN/°C
Sensibilità nominale SN:	1 mV/V ±0.1 %
Bilanciamento di zero:	< ±2 % SN
Resistenza di isolamento:	> 5000 MOhm
Resistenza di ingresso:	700 ±20 Ohm
Resistenza di uscita:	700 ±10 Ohm
Alimentazione consigliata:	5 ÷ 15 Vcc/ca

Tutti i dati indicati possono essere soggetti a variazione senza preavviso.
Tutte le misure indicate sono espresse in millimetri (mm).



Tutti i dati indicati possono essere soggetti a variazione senza preavviso.
Tutte le misure indicate sono espresse in millimetri (mm).



MODELLO	PORTATA NOMINALE (KG)	A	B	C	D	E	G	ØH	I
PRX (ex PRN)	500 - 4.000	116	80	6	20	20	10	30	6
PRX	5.000 - 20.000	140	100	8	30	20	15	50	8
PRX	30.000 - 60.000	290	220	20	100	30	30	80	15
PRX	80.000 - 100.000	305	235	20	115	30	30	100	15

Tutti i dati indicati possono essere soggetti a variazione senza preavviso.
Tutte le misure indicate sono espresse in millimetri (mm).