

## Informazioni generali

PWS27620250222

La cella di carico off center PSUP12, costruita in alluminio, ha un ottimo rapporto qualità prezzo ed è ideale per ogni tipo di piattaforma, in particolare per le piattaforme monocella di grandi dimensioni. La cella single point PSUP12 mantiene precisione in qualsiasi posizione l'oggetto venga caricato e ciò risolve le problematiche che solitamente si presentano nei sistemi di pesatura se l'oggetto non grava esattamente sul centro della cella. È possibile personalizzare la cella su richiesta.



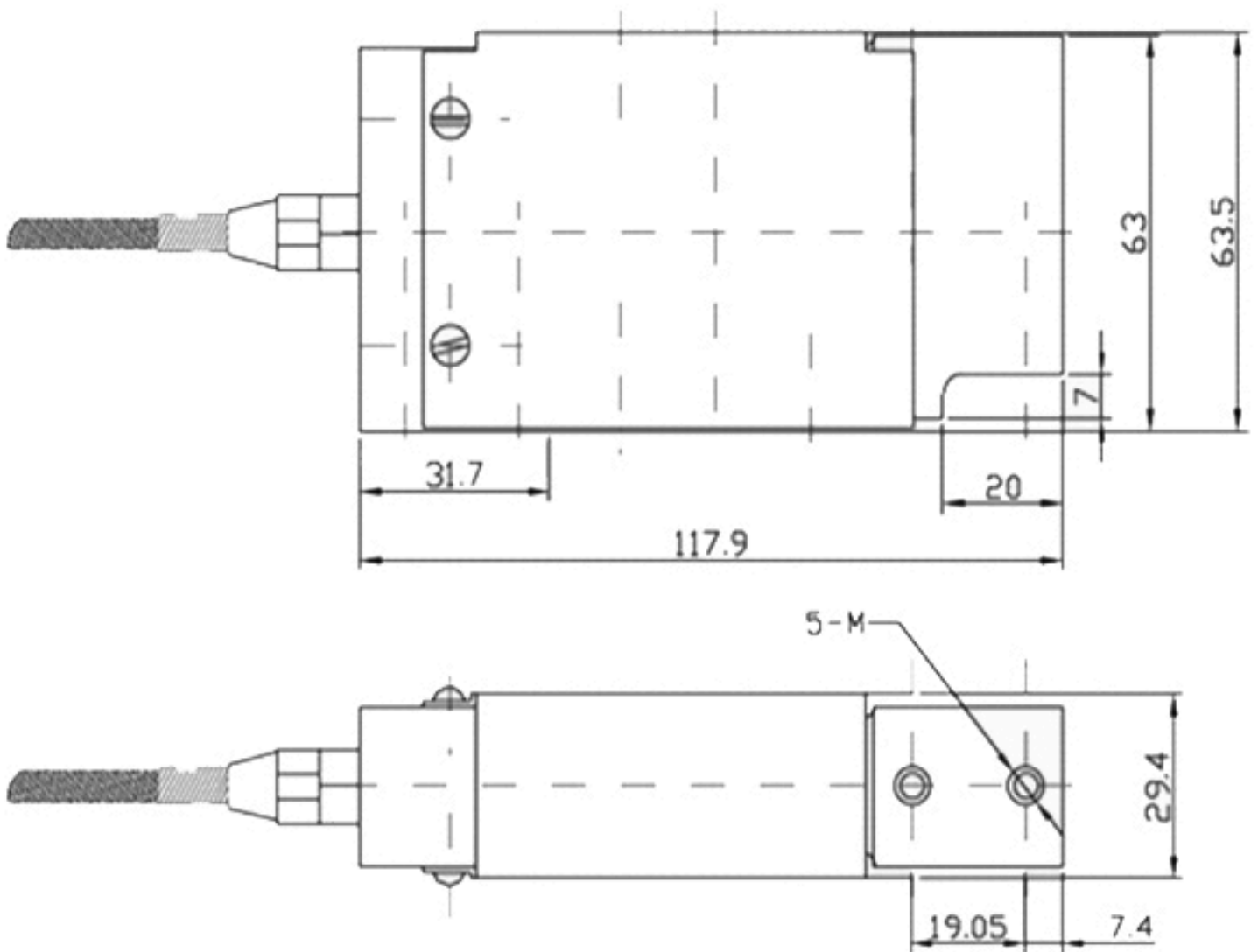
Tutti i dati indicati possono essere soggetti a variazione senza preavviso.  
Tutte le misure indicate sono espresse in millimetri (mm).

## Specifiche tecniche

PWS27620250222

<b>Portata nominale (PN):</b>	5, 7, 10, 15, 30, 50, 90 Kg
<b>Ripetibilità:</b>	±0,02 % PN
<b>Creep (30 minuti):</b>	±0,03 % PN
<b>Non linearità del fondo scala:</b>	±0,02 % PN
<b>Sovraccarico massimo:</b>	150 % PN
<b>Carico Minimo:</b>	0 % PN
<b>Flessione:</b>	< 1 mm
<b>Temperatura di funzionamento:</b>	-20 ÷ +60°C
<b>Temperatura di stoccaggio:</b>	-20 ÷ +60 °C
<b>Effetto della temperatura sullo zero:</b>	±0,025 % SN/°C
<b>Effetto della temperatura sull'uscita:</b>	±0,025 % SN/°C
<b>Sensibilità nominale SN:</b>	2 mV/V
<b>Resistenza di isolamento:</b>	> 2000 MW
<b>Resistenza di ingresso:</b>	410 ±15 % Ohm
<b>Resistenza di uscita:</b>	350 ±3 Ohm
<b>Alimentazione elettrica:</b>	10 V
<b>Massima tensione supportata:</b>	15 V
<b>Lunghezza del cavo:</b>	3 m
<b>Isteresi:</b>	±0,02 % PN
<b>Carico di rottura:</b>	200 % PN
<b>Tolleranza di zero:</b>	±2 % SN
<b>Tolleranza uscita:</b>	±10 % PN
<b>Carico trasversale:</b>	100 % PN
<b>Gradiente Termico:</b>	< 5 K/h

Tutti i dati indicati possono essere soggetti a variazione senza preavviso.  
Tutte le misure indicate sono espresse in millimetri (mm).



Tutti i dati indicati possono essere soggetti a variazione senza preavviso.  
Tutte le misure indicate sono espresse in millimetri (mm).