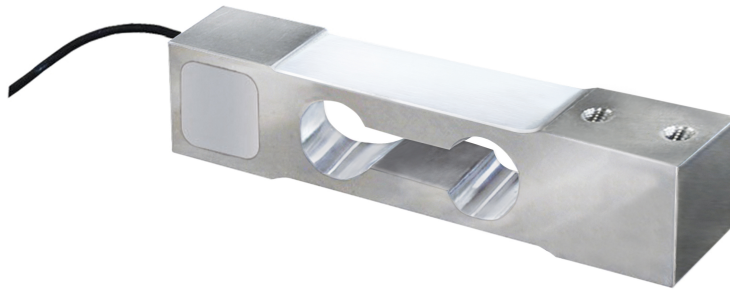


## Informazioni generali

PWS24920240722

La cella di carico off center PSTA2 è particolarmente idonea per la costruzione di bilance elettroniche industriali e da banco, contapezzi e macchine confezionatrici. La cella single point PSTA2 è in grado di misurare correttamente anche con carichi fuori centro e garantisce elevata precisione, massima affidabilità e lunga durata. Pavone Sistemi fornisce anche la versione ATEX su richiesta. La cella di carico off center PSTA2 possiede cavo schermato a 4 conduttori lungo 3 metri.



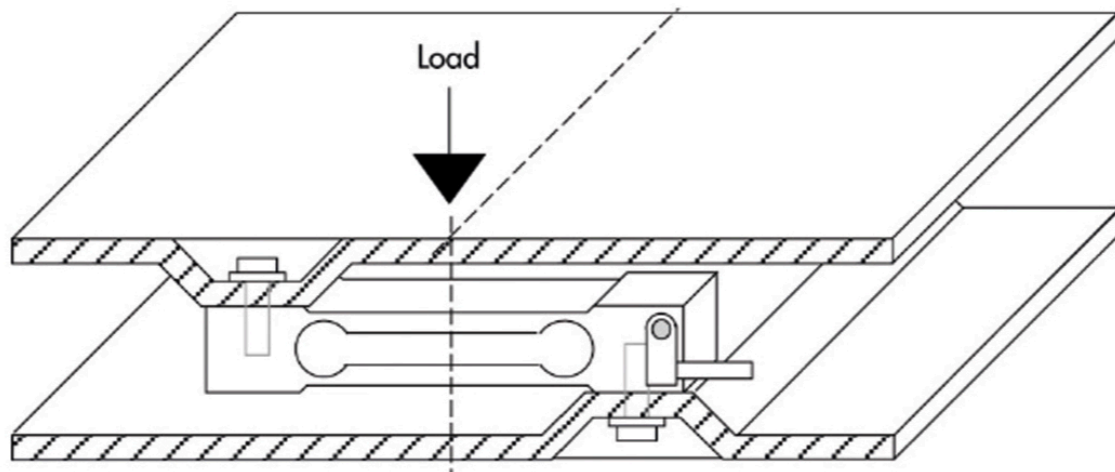
Tutti i dati indicati possono essere soggetti a variazione senza preavviso.  
Tutte le misure indicate sono espresse in millimetri (mm).

## Specifiche tecniche

PWS24920240722

<b>Portata nominale (PN):</b>	6, 10, 15, 20, 25, 30, 35, 40 Kg
<b>Errore combinato:</b>	±0,05 % SN
<b>Ripetibilità:</b>	±0,03 % SN
<b>Creep (30 minuti):</b>	±0,03 % SN
<b>Sovraccarico di sicurezza:</b>	150 % Fondo scala
<b>Deriva termica:</b>	±0,002 % Fondo scala
<b>Sovraccarico massimo:</b>	300 % Fondo scala
<b>Materiale:</b>	Acciaio Inox AISI 431
<b>Grado di protezione:</b>	IP65
<b>Flessione:</b>	0.2 ÷ 1.4 mm
<b>Temperatura compensata:</b>	-10 ÷ +50 °C
<b>Temperatura di funzionamento:</b>	-20 ÷ +70 °C
<b>Effetto della temperatura sullo zero:</b>	±0.003 % SN/°C
<b>Effetto della temperatura sull'uscita:</b>	±0.002 % sull'uscita/°C
<b>Resistenza di isolamento:</b>	> 2000 MOhm
<b>Resistenza di ingresso:</b>	380 ÷ 386 Ohm
<b>Resistenza di uscita:</b>	349 ÷ 353 Ohm
<b>Massima tensione supportata:</b>	15Vcc
<b>Massime dimensioni della piattaforma (mm):</b>	300 x 300
<b>Segnale in uscita:</b>	2 mV/V
<b>Deriva termica di zero:</b>	±0,003 % fondo scala/°C

Tutti i dati indicati possono essere soggetti a variazione senza preavviso.  
Tutte le misure indicate sono espresse in millimetri (mm).

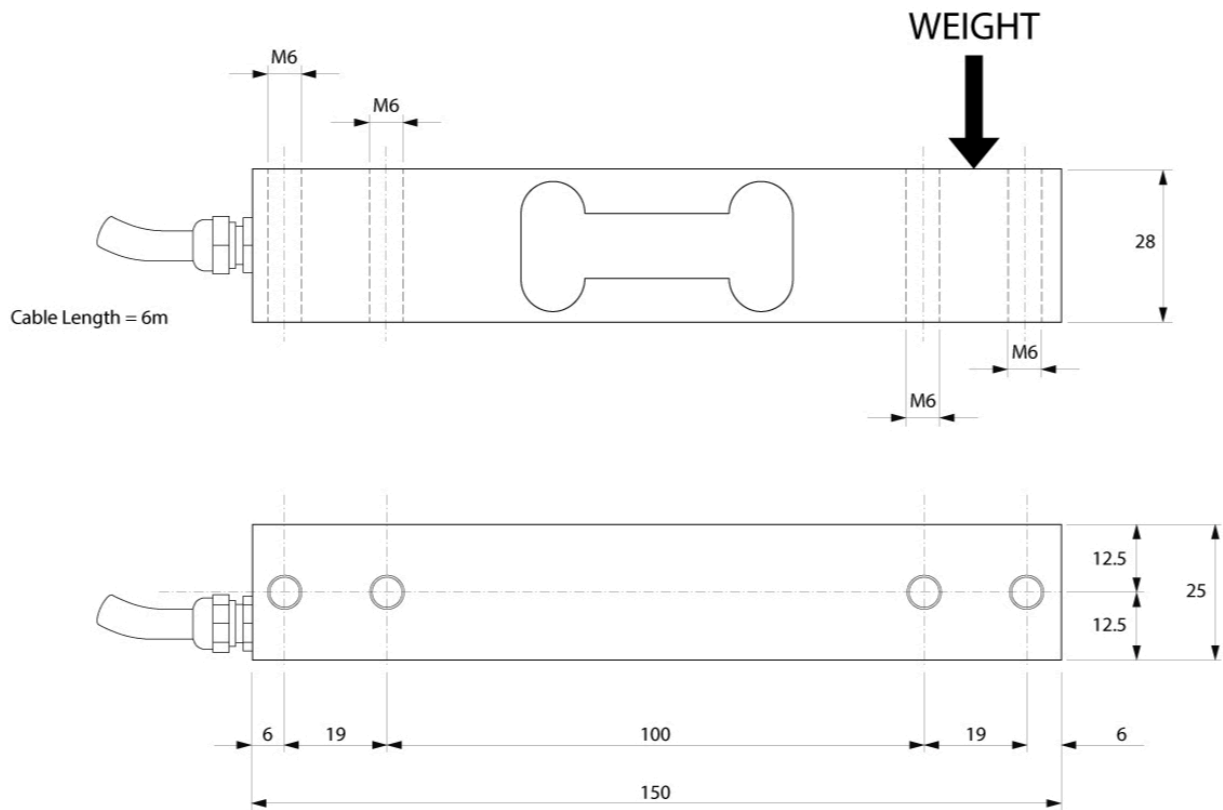

**MOUNTING EXAMPLE**
**Electrical Connection**

+Excitation	Red
-Excitation	White
+Signal	Green
-Signal	Blue
Shield	Cable shield

Error is within 0.02% SN applied with 1/2 of capacity at the position of 75mm of eccentricity

The center of loading plate and the center of the load cell should be the same position

Tutti i dati indicati possono essere soggetti a variazione senza preavviso.  
Tutte le misure indicate sono espresse in millimetri (mm).



Tutti i dati indicati possono essere soggetti a variazione senza preavviso.  
Tutte le misure indicate sono espresse in millimetri (mm).