

Informazioni generali

PWS25820241014

La cella di carico off center PSLQ, costruita in lega d'alluminio, è ideale per ogni tipo di piattaforma, in particolare per piattaforme monocella di grandi dimensioni. La cella di carico PSLQ mantiene precisione in qualsiasi posizione l'oggetto venga caricato e ciò risolve le problematiche che solitamente si presentano nei sistemi di pesatura se l'oggetto non grava esattamente sul centro della cella. Sono disponibili funzioni opzionali e personalizzazione del prodotto. La cella di carico off center PSLQ possiede cavo schermato a 6 conduttori lungo 3 metri.



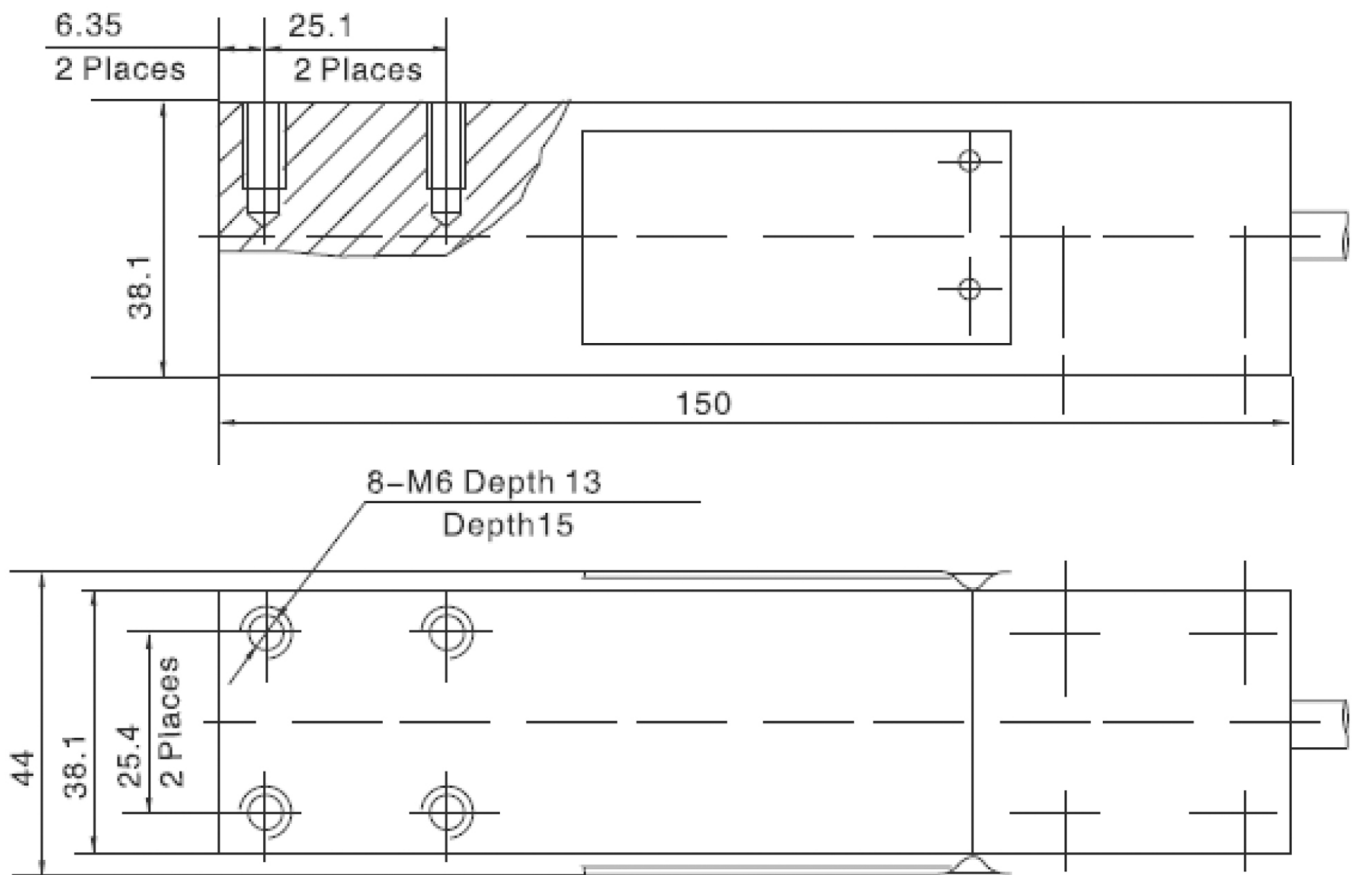
Tutti i dati indicati possono essere soggetti a variazione senza preavviso.
Tutte le misure indicate sono espresse in millimetri (mm).

Specifiche tecniche

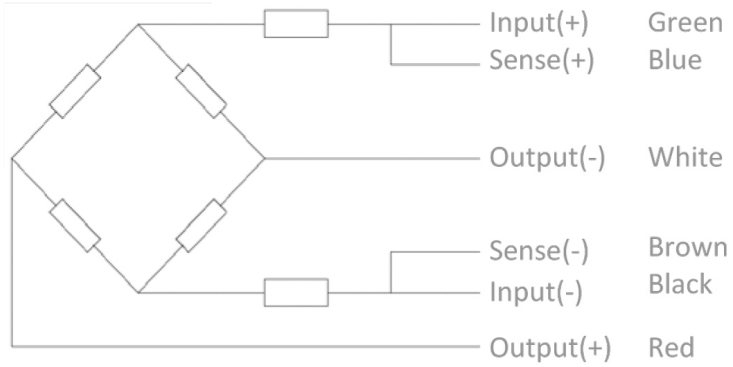
PWS25820241014

Portata nominale (PN):	50, 100, 150, 200, 250 Kg
Errore combinato:	< ± 0.0230 % PN
Ripetibilità:	± 0.01 % SN
Creep (30 minuti):	± 0.02 % SN
Sovraccarico di sicurezza:	150 % PN
Sovraccarico massimo:	300 % PN
Flessione:	0.2 \div 1.4 mm
Temperatura compensata:	-10 \div +40 °C
Temperatura di funzionamento:	-20 \div +50°C
Temperatura di stoccaggio:	-40 \div +70°C
Effetto della temperatura sullo zero:	± 0.018 % SN/10°C
Effetto della temperatura sull'uscita:	± 0.014 % sull'uscita/10°C
Bilanciamento di zero:	< ± 2.0 % Fondo scala
Resistenza di isolamento:	>5000 (a 50Vcc)
Resistenza di ingresso:	406 ± 6 Ohm
Resistenza di uscita:	350 ± 3 Ohm
Alimentazione consigliata:	5 \div 12 Vcc/ca
Massima tensione supportata:	18 V

Tutti i dati indicati possono essere soggetti a variazione senza preavviso.
Tutte le misure indicate sono espresse in millimetri (mm).



Tutti i dati indicati possono essere soggetti a variazione senza preavviso.
 Tutte le misure indicate sono espresse in millimetri (mm).

6-wire diagram

Tutti i dati indicati possono essere soggetti a variazione senza preavviso.
Tutte le misure indicate sono espresse in millimetri (mm).