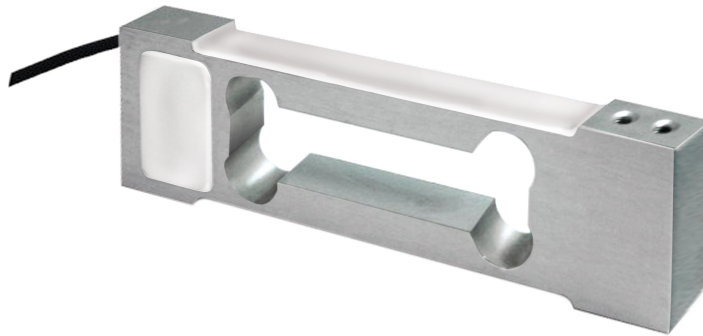


## Informazioni generali

PWS25320250304

La cella di carico off center PS014 (con grado di protezione IP66) garantisce alta precisione anche con carichi fuori centro e viene normalmente utilizzata con bilance di riempimento e piattaforme fino a 200 x 200 mm.



### Prodotti correlati suggeriti

Un sistema di pesatura altamente performante deve essere accurato, perfettamente calibrato e mantenuto. Per migliorare le prestazioni della cella e ottimizzare il suo funzionamento potresti aver bisogno dei seguenti prodotti:

**Tester 1008** [TESTER 1008](#)

**Scatola di Giunzione** [CGS4-C](#)

[MC 353](#)

**Strumento di Dosaggio** [MCT 1302 Batch](#)

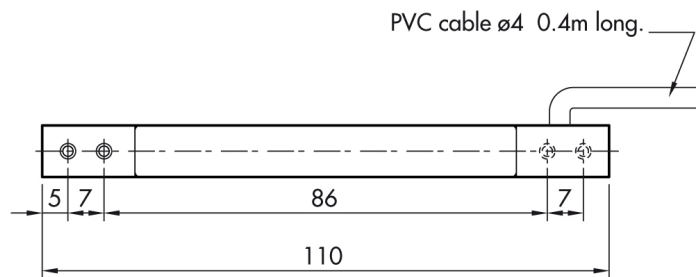
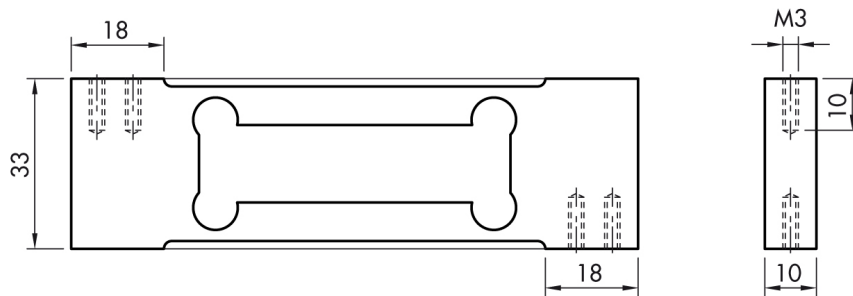
Tutti i dati indicati possono essere soggetti a variazione senza preavviso.  
Tutte le misure indicate sono espresse in millimetri (mm).

## Specifiche tecniche

PWS25320250304

<b>Portata nominale (PN):</b>	0.3, 0.6, 1.2, 3 kg
<b>Errore combinato:</b>	< $\pm 0.017$ % SN
<b>Ripetibilità:</b>	< $\pm 0.01$ % SN
<b>Creep (30 minuti):</b>	< $\pm 0.016$ % SN
<b>Classe di precisione:</b>	3000 OIML
<b>Flessione:</b>	0.3 - 0.5 mm
<b>Temperatura compensata:</b>	-10 ÷ +40°C
<b>Temperatura di funzionamento:</b>	-20 ÷ +70°C
<b>Effetto della temperatura sullo zero:</b>	< $\pm 0.01$ % SN/5°K
<b>Effetto della temperatura sull'uscita:</b>	< $\pm 0.006$ % SN/5°K
<b>Sensibilità nominale SN:</b>	0.9 $\pm$ 0.2 mV/V
<b>Resistenza di isolamento:</b>	> 5000 MOhm
<b>Impedenza di ingresso:</b>	400 $\pm$ 20 Ohm
<b>Tensione d'ingresso massima:</b>	15 V
<b>Tensione di ingresso nominale:</b>	10 V
<b>Impedenza d'uscita:</b>	350 $\pm$ 3 Ohm
<b>Grado di protezione:</b>	IP66

Tutti i dati indicati possono essere soggetti a variazione senza preavviso.  
Tutte le misure indicate sono espresse in millimetri (mm).



Tutti i dati indicati possono essere soggetti a variazione senza preavviso.  
Tutte le misure indicate sono espresse in millimetri (mm).