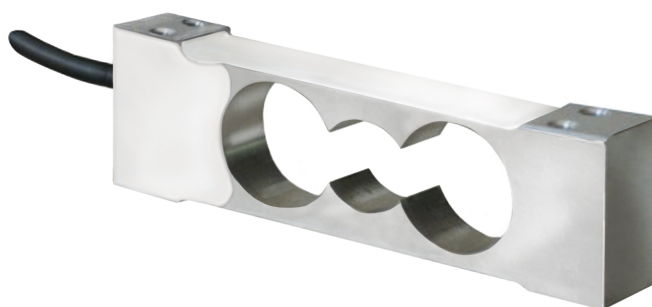


Informazioni generali

PWS4020250222

La cella di carico off center CB17 ha bassa capacità e alta precisione ad un prezzo competitivo ed è particolarmente indicata per la costruzione di bilance di piccole dimensioni, di fatti ha un portata che va da 0.6 a 3 Kg e le dimensioni massime del piatto sono pari a 200 x 200 mm. Inoltre, la cella CB17 è dotata di cavo a 4 conduttori lungo 40 cm.



Prodotti correlati suggeriti

Un sistema di pesatura altamente performante deve essere accurato, perfettamente calibrato e mantenuto. Per migliorare le prestazioni della cella e ottimizzare il suo funzionamento potresti aver bisogno dei seguenti prodotti:

Trasmettitore di Peso [UWT 6008](#)

Trasmettitore di Peso [DAT 1400](#)

Indicatore di Peso [MCT 1302](#)

Tester 1008 [TESTER 1008](#)

Cella di Carico Off Center [C2G1](#)

Scatola di Giunzione [CGS4-C](#)

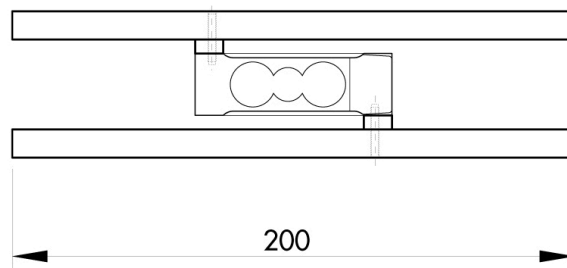
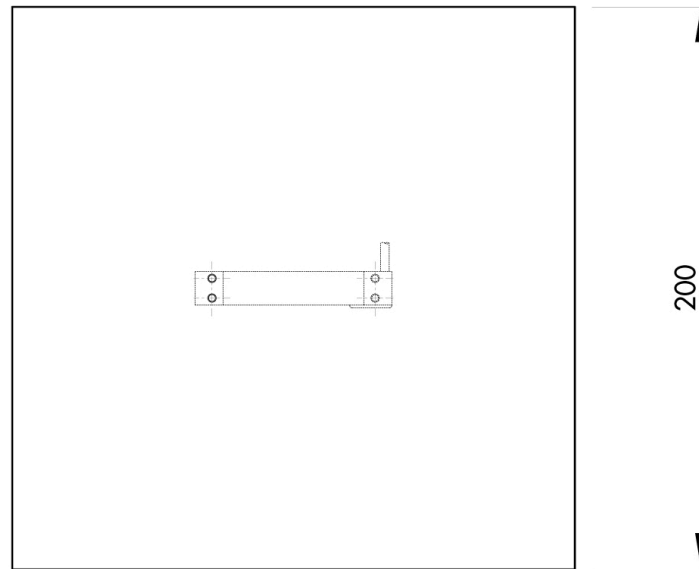
Tutti i dati indicati possono essere soggetti a variazione senza preavviso.
Tutte le misure indicate sono espresse in millimetri (mm).

Specifiche tecniche

PWS4020250222

| | |
|---|----------------------------|
| Portata nominale (PN): | 0.6, 1, 2, 3 Kg |
| Errore combinato: | ±0.03 % SN |
| Ripetibilità: | < ±0.02 % SN |
| Creep (20 minuti): | < ±0.02 % SN |
| Non linearità del fondo scala: | < ±0.02 % SN |
| Sovraccarico di sicurezza: | 300 % PN |
| Sovraccarico massimo: | 400 % PN |
| Materiale: | Lega di alluminio |
| Grado di protezione: | IP64 |
| Temperatura compensata: | -10 ÷ +50 °C |
| Temperatura di funzionamento: | -10 ÷ +50 °C |
| Effetto della temperatura sullo zero: | < ±0.004 % SN/°C |
| Effetto della temperatura sull'uscita: | < ±0.0012 % sull'uscita/°C |
| Sensibilità nominale SN: | 1.0 ±0.1 mV/V |
| Bilanciamento di zero: | ±0.05 mV/V |
| Resistenza di isolamento: | > 2000 MOhm |
| Resistenza di ingresso: | 420 |
| Resistenza di uscita: | 350 ±5 Ohm |
| Alimentazione consigliata: | 5 ÷ 12 Vcc/ca |
| Massima tensione supportata: | 15 Vcc/ca |

Tutti i dati indicati possono essere soggetti a variazione senza preavviso.
Tutte le misure indicate sono espresse in millimetri (mm).


Electrical Connection

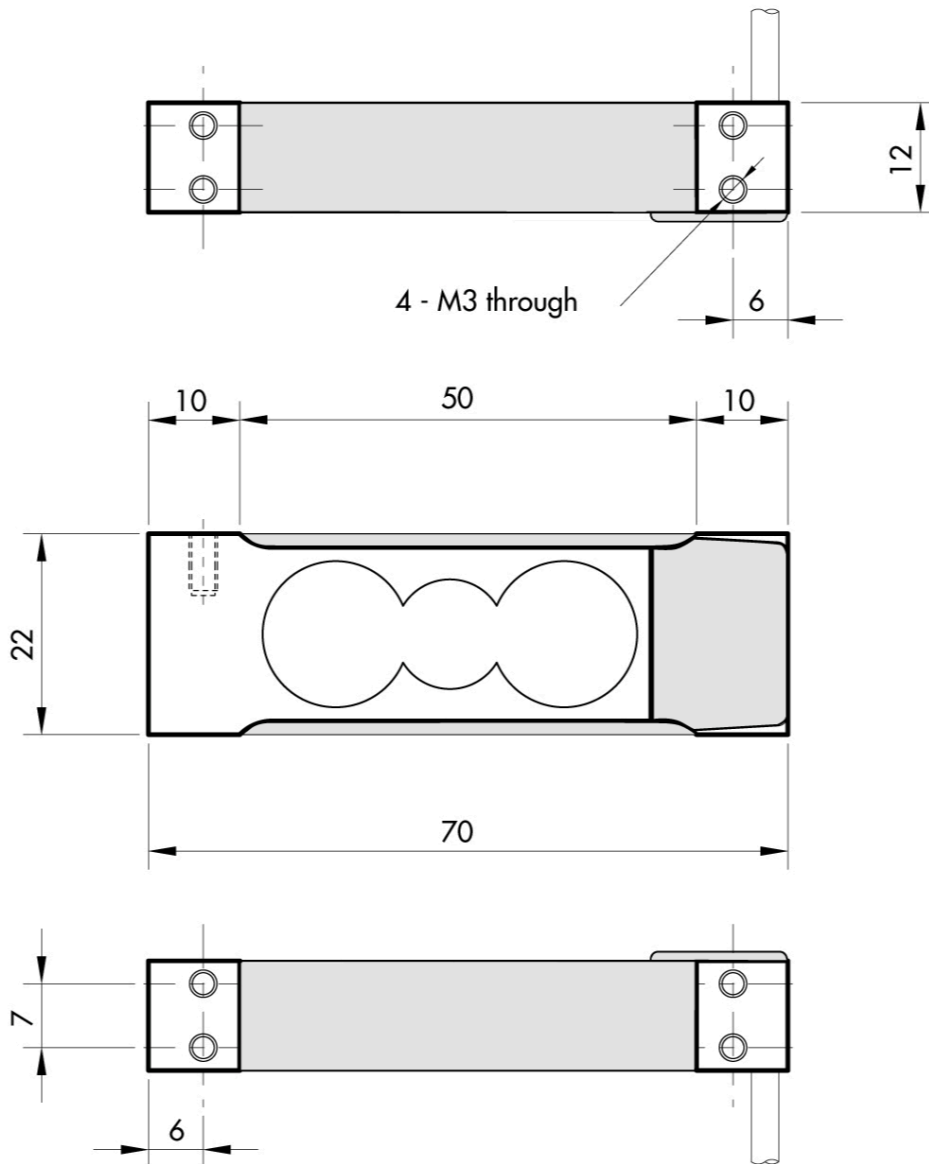
| | |
|-------------|--------------|
| +Excitation | Red |
| -Excitation | White |
| +Signal | Green |
| -Signal | Blue |
| Shield | Cable shield |

To Know

Error is within 0.02% SN applied with 1/2 of capacity at the position of 50mm of eccentricity

The center of loading plate and the center of the load cell should be the same position

Tutti i dati indicati possono essere soggetti a variazione senza preavviso.
Tutte le misure indicate sono espresse in millimetri (mm).



Tutti i dati indicati possono essere soggetti a variazione senza preavviso.
Tutte le misure indicate sono espresse in millimetri (mm).