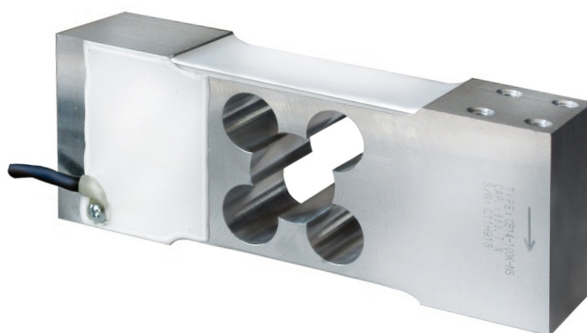


## Informazioni generali

PWS4320250222

La cella di carico off center CB14 ha alta capacità e precisione ad un prezzo competitivo ed è particolarmente indicata per la costruzione di bilance elettroniche nelle apparecchiature elettromedicali. La cella CB14 può essere customizzata, per esempio la portata può variare da 100 a 500 kg e le dimensioni del piatto sono 450 x 600 mm. La cella off center CB14 dispone di cavo a 4 conduttori lungo 1,5 metri per la connessione elettrica.



## Prodotti correlati suggeriti

Un sistema di pesatura altamente performante deve essere accurato, perfettamente calibrato e mantenuto. Per migliorare le prestazioni della cella e ottimizzare il suo funzionamento potresti aver bisogno dei seguenti prodotti:

**Trasmettitore di Peso** [UWT 6008](#)

**Trasmettitore di Peso** [DAT 1400](#)

**Indicatore di Peso** [MCT 1302](#)

**Tester 1008** [TESTER 1008](#)

**Cella di Carico Off Center** [CB004](#)

**Scatola di Giunzione** [CGS4-C](#)

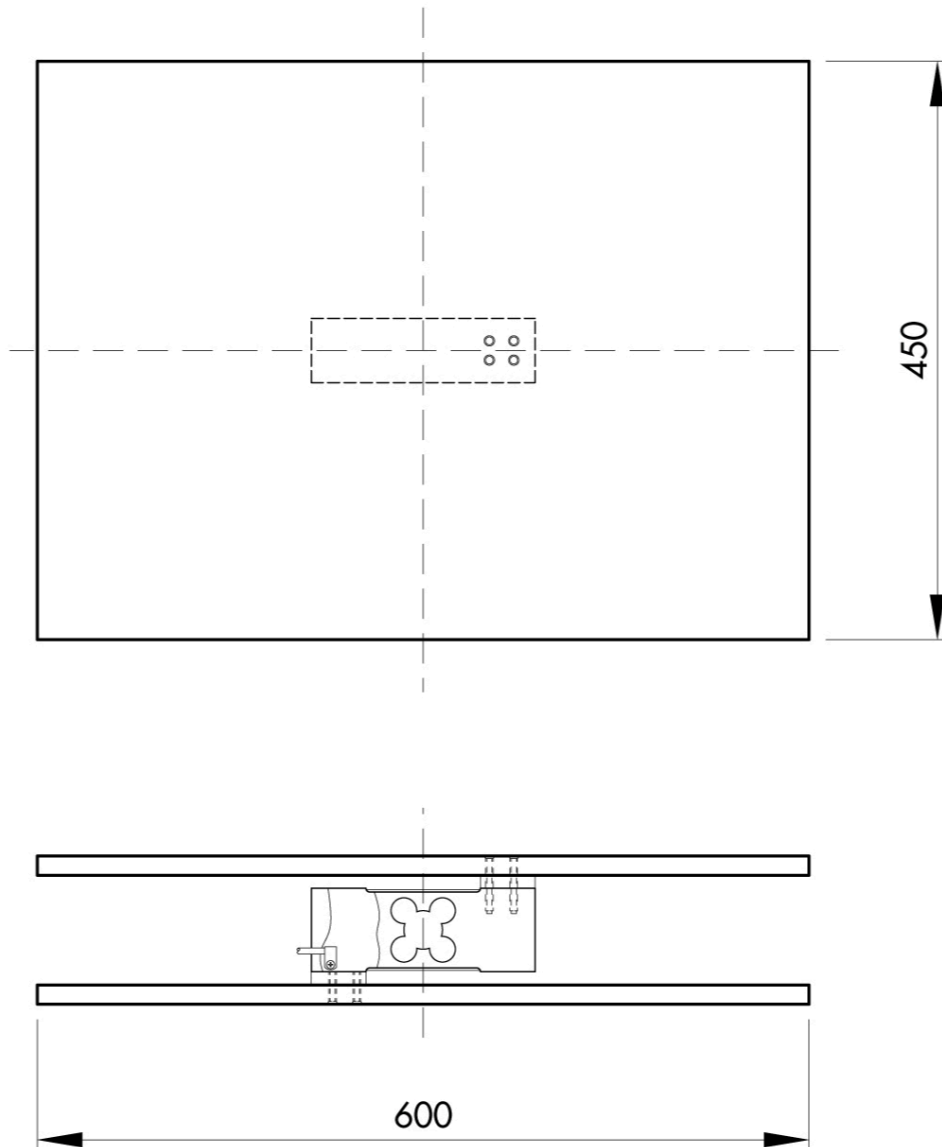
Tutti i dati indicati possono essere soggetti a variazione senza preavviso.  
Tutte le misure indicate sono espresse in millimetri (mm).

## Specifiche tecniche

PWS4320250222

<b>Portata nominale (PN):</b>	100, 150, 250, 300, 500 Kg
<b>Errore combinato:</b>	±0.03 % SN
<b>Ripetibilità:</b>	±0.02 % SN
<b>Creep (20 minuti):</b>	±0.02 % SN
<b>Non linearità del fondo scala:</b>	< ±0.0125 % SN
<b>Sovraccarico di sicurezza:</b>	150 % PN
<b>Sovraccarico massimo:</b>	200 % PN
<b>Materiale:</b>	Lega di alluminio
<b>Grado di protezione:</b>	IP64
<b>Classe di precisione:</b>	6000 OIML
<b>Temperatura compensata:</b>	-10 ÷ +50 °C
<b>Temperatura di funzionamento:</b>	-10 ÷ +70 °C
<b>Effetto della temperatura sullo zero:</b>	±0.005 % SN/°C
<b>Effetto della temperatura sull'uscita:</b>	±0.002 % carico/°C
<b>Sensibilità nominale SN:</b>	2.2 mV/V ±0.11 %
<b>Bilanciamento di zero:</b>	< ±0.11 mV/V
<b>Resistenza di isolamento:</b>	> 2000 MOhm
<b>Resistenza di ingresso:</b>	395 ÷ 415 Ohm
<b>Resistenza di uscita:</b>	345 ÷ 355 Ohm
<b>Alimentazione consigliata:</b>	5 ÷ 12 Vcc/ca
<b>Massima tensione supportata:</b>	20 Vcc/ca

Tutti i dati indicati possono essere soggetti a variazione senza preavviso.  
Tutte le misure indicate sono espresse in millimetri (mm).

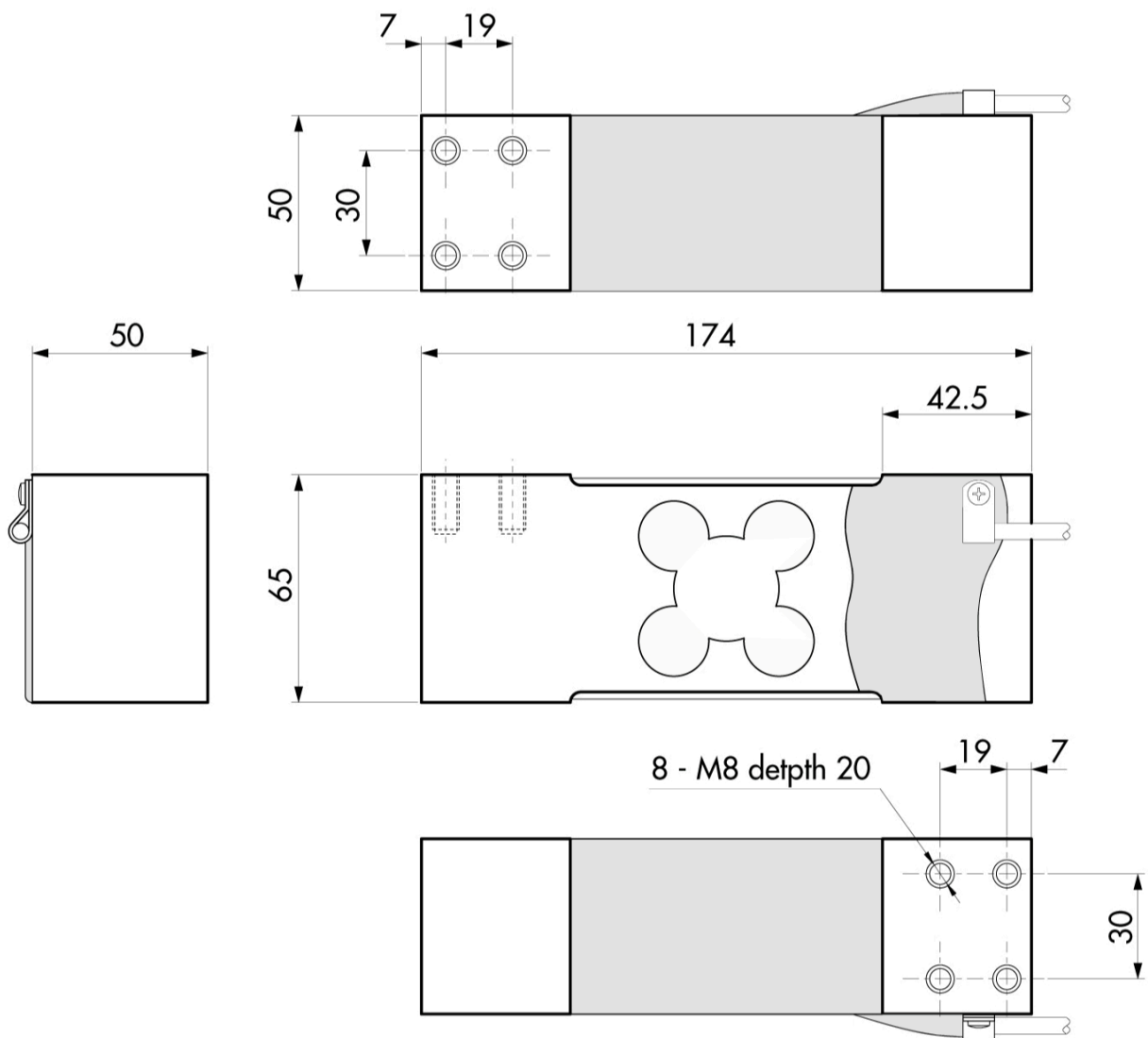

**Electrical Connection**

+Excitation	Red
-Excitation	White
+Signal	Green
-Signal	Blue
Shield	Yellow

**To Know**

Error is within 0.02% SN applied with 1/2 of capacity at the position of 150mm of eccentricity  
 The center of loading plate and the center of the load cell should be the same position

Tutti i dati indicati possono essere soggetti a variazione senza preavviso.  
 Tutte le misure indicate sono espresse in millimetri (mm).



Tutti i dati indicati possono essere soggetti a variazione senza preavviso.  
 Tutte le misure indicate sono espresse in millimetri (mm).