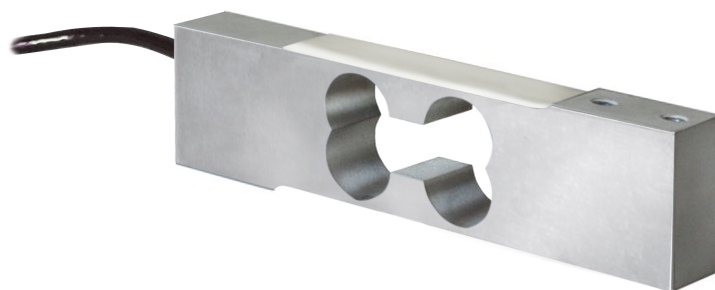


Informazioni generali

PWS4220241015

La cella di carico off center CB004 garantisce alta precisione ad un prezzo competitivo ed è particolarmente indicata per la costruzione di bilance elettroniche industriali e da banco, contapezzi e macchine confezionatrici. La cella CB004 può essere personalizzata in base alle esigenze del cliente, per esempio la portata va da 10 kg a 100 kg e le dimensioni massime del piatto arrivano fino a 400 x 400 mm. La cella CB004 possiede cavo schermato a 4 conduttori lungo 4 metri.



Prodotti correlati suggeriti

Un sistema di pesatura altamente performante deve essere accurato, perfettamente calibrato e mantenuto. Per migliorare le prestazioni della cella e ottimizzare il suo funzionamento potresti aver bisogno dei seguenti prodotti:

Trasmettitore di Peso [UWT 6008](#)

Trasmettitore di Peso [DAT 1400](#)

Indicatore di Peso [MCT 1302](#)

Tester 1008 [TESTER 1008](#)

Cella di Carico Off Center [C2Z1](#)

Scatola di Giunzione [CGS4-C](#)

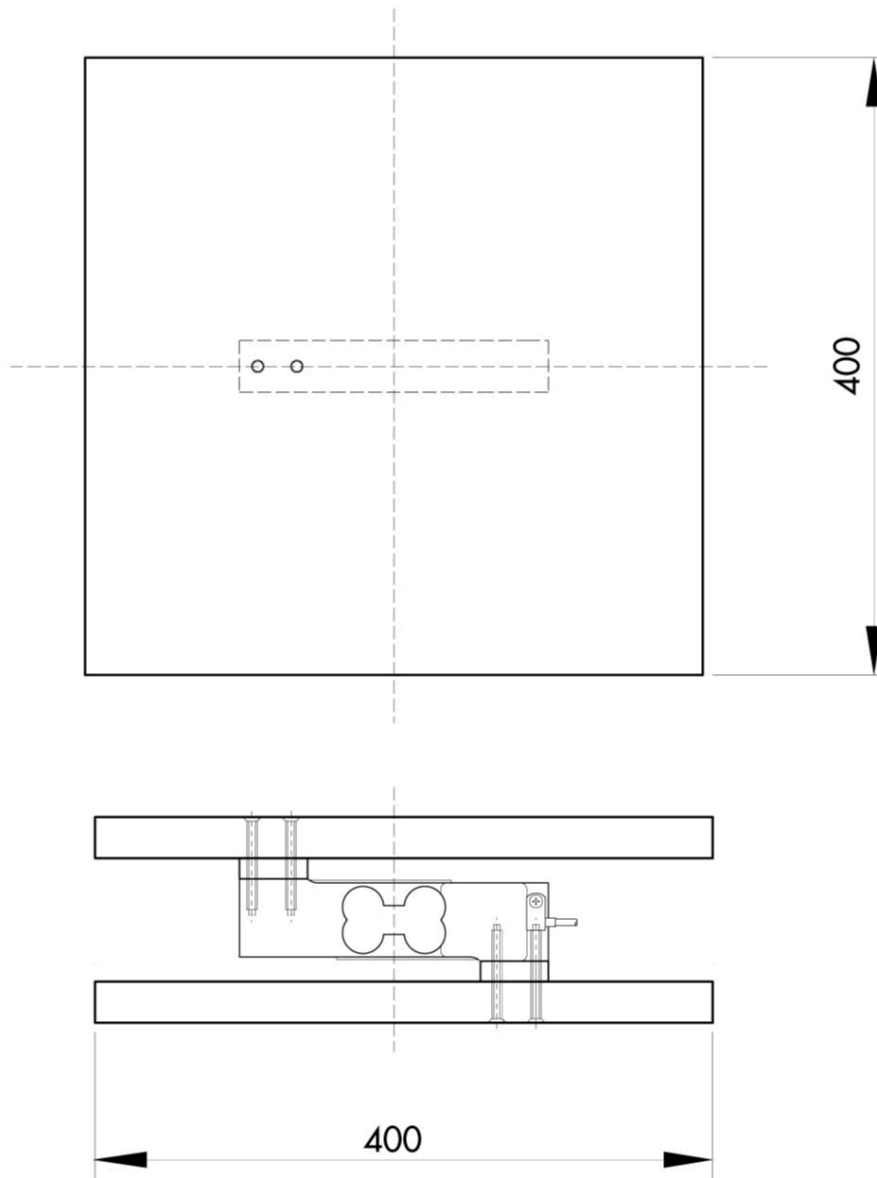
Tutti i dati indicati possono essere soggetti a variazione senza preavviso.
Tutte le misure indicate sono espresse in millimetri (mm).

Specifiche tecniche

PWS4220241015

Portata nominale (PN):	10, 15, 20, 25, 30, 35, 45, 60, 100 Kg
Ripetibilità:	< ±0.015 % SN
Creep (20 minuti):	±0,02 % SN
Non linearità del fondo scala:	< ±0.0125 % SN
Sovraccarico di sicurezza:	150 % PN
Sovraccarico massimo:	200 % PN
Materiale:	Lega di alluminio
Grado di protezione:	IP64
Classe di precisione:	4000 / 6000 OIML
Temperatura compensata:	-10 ÷ +50 °C
Temperatura di funzionamento:	-10 ÷ +50 °C
Effetto della temperatura sullo zero:	< ±0.004 % SN/°C
Effetto della temperatura sull'uscita:	< ±0.0012 % carico/°C
Sensibilità nominale SN:	2.0 ±0.2 mV/V
Bilanciamento di zero:	< ±0.1% SN
Resistenza di isolamento:	> 2000 MOhm
Resistenza di ingresso:	375 ÷ 425 Ohm
Resistenza di uscita:	345 ÷ 355 Ohm
Alimentazione consigliata:	5 ÷ 12 Vcc/ca
Massima tensione supportata:	20 Vcc/ca

Tutti i dati indicati possono essere soggetti a variazione senza preavviso.
Tutte le misure indicate sono espresse in millimetri (mm).

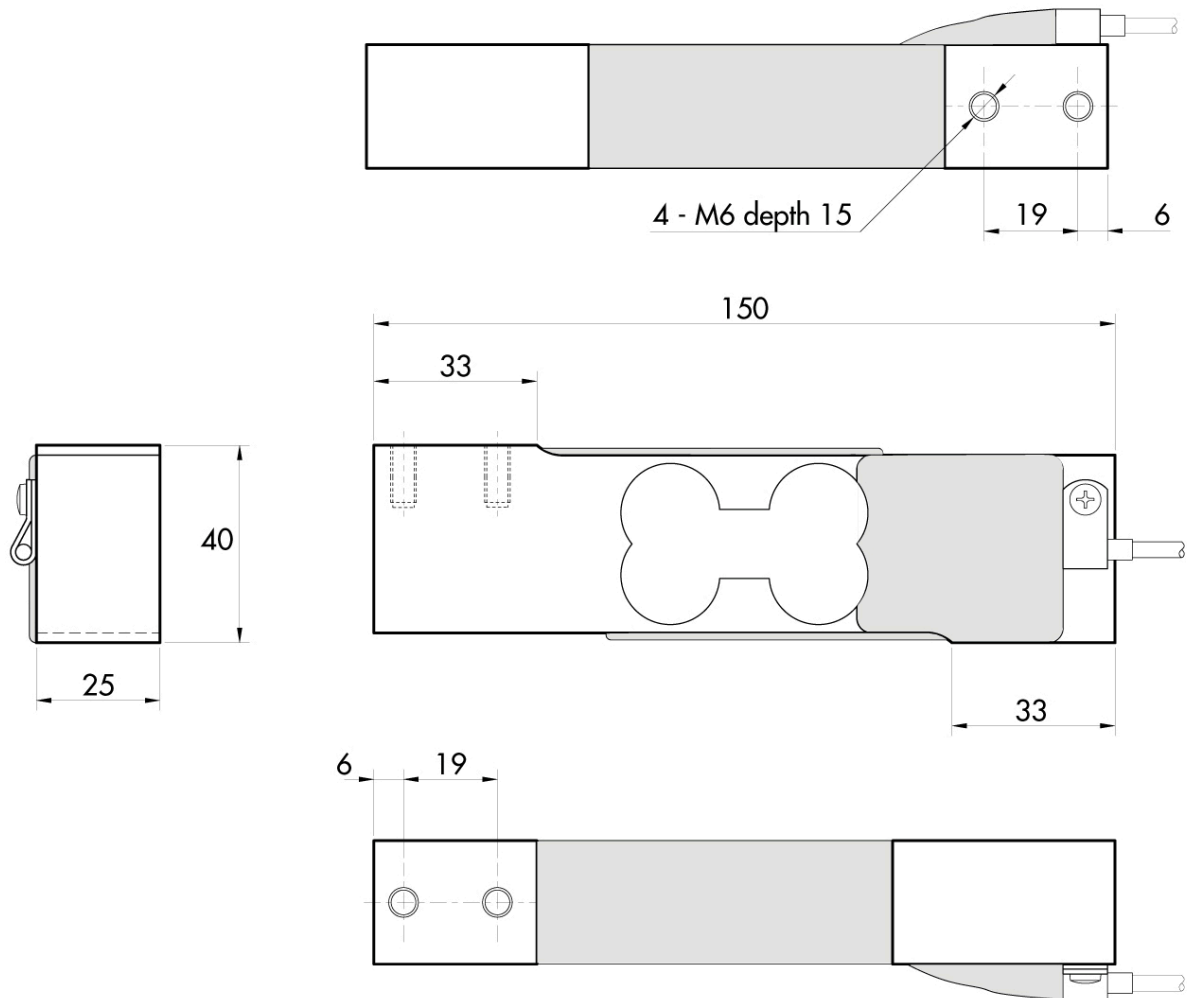

Electrical Connection

+Excitation	Red
-Excitation	White
+Signal	Green
-Signal	Blue
Shield	Cable shield

To Know

Error is within 0.01% SN applied with 1/2 of capacity at the position of 100mm of eccentricity
 The center of loading plate and the center of the load cell should be the same position

Tutti i dati indicati possono essere soggetti a variazione senza preavviso.
 Tutte le misure indicate sono espresse in millimetri (mm).



Tutti i dati indicati possono essere soggetti a variazione senza preavviso.
Tutte le misure indicate sono espresse in millimetri (mm).