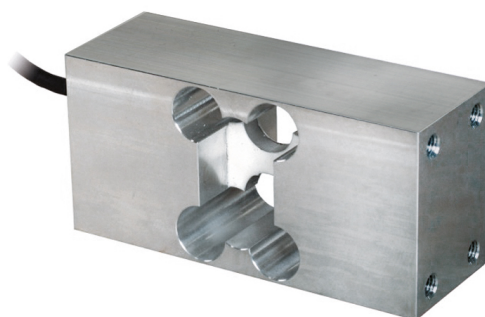


## Informazioni generali

PWS4420240703

La cella di carico off center C2Z1 è facile da assemblare e presenta elevate prestazioni in termini di precisione e resistenza, specialmente all'umidità; per questo viene impiegata solitamente in bilance ad uso commerciale. La cella off center ha un ottimo rapporto qualità prezzo poiché presenta un prezzo conveniente rispetto alle sue caratteristiche.



## Prodotti correlati suggeriti

Un sistema di pesatura altamente performante deve essere accurato, perfettamente calibrato e mantenuto. Per migliorare le prestazioni della cella e ottimizzare il suo funzionamento potresti aver bisogno dei seguenti prodotti:

**Trasmettitore di Peso** [UWT 6008](#)

**Trasmettitore di Peso** [DAT 1400](#)

**Indicatore di Peso** [MCT 1302](#)

**Tester 1008** [TESTER 1008](#)

**Scatola di Giunzione** [CGS4-C](#)

**Cella di Carico Off Center** [U2D1](#)

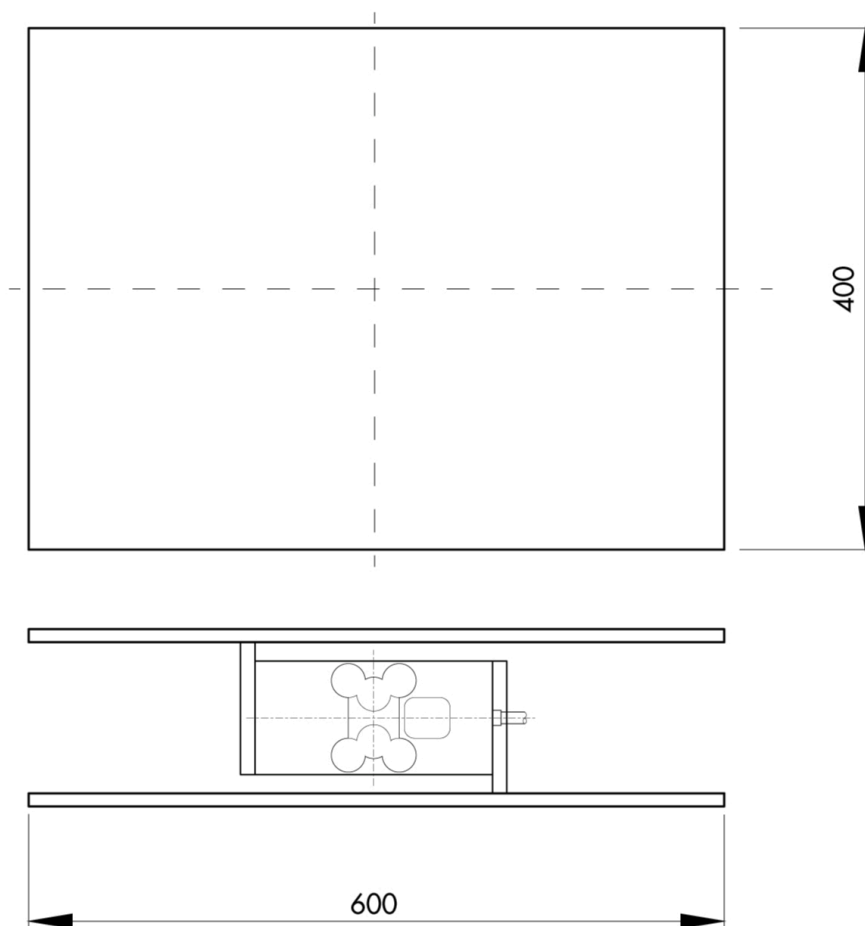
Tutti i dati indicati possono essere soggetti a variazione senza preavviso.  
Tutte le misure indicate sono espresse in millimetri (mm).

## Specifiche tecniche

PWS4420240703

<b>Portata nominale (PN):</b>	60, 120, 150, 300 Kg
<b>Ripetibilità:</b>	±0.02 % SN
<b>Creep (20 minuti):</b>	±0.025 % SN
<b>Non linearità del fondo scala:</b>	0.02 % SN
<b>Sovraccarico di sicurezza:</b>	150 % PN
<b>Sovraccarico massimo:</b>	250 % PN
<b>Materiale:</b>	Alluminio
<b>Temperatura compensata:</b>	-10 ÷ +50 °C
<b>Temperatura di funzionamento:</b>	-10 ÷ +70°C
<b>Effetto della temperatura sullo zero:</b>	0.028 % SN/°C
<b>Effetto della temperatura sull'uscita:</b>	0.011 % sull'uscita/°C
<b>Sensibilità nominale SN:</b>	1.9 mV/V ±0.1
<b>Bilanciamento di zero:</b>	±5 % SN
<b>Resistenza di isolamento:</b>	<1000 Ohm
<b>Resistenza di ingresso:</b>	400 ± 20 Ohm
<b>Resistenza di uscita:</b>	350 ±5 Ohm
<b>Alimentazione consigliata:</b>	12 V
<b>Massima tensione supportata:</b>	20 V
<b>Peso:</b>	1 kg
<b>Lunghezza del cavo:</b>	0,5 m
<b>Isteresi:</b>	0.02 % SN

Tutti i dati indicati possono essere soggetti a variazione senza preavviso.  
Tutte le misure indicate sono espresse in millimetri (mm).

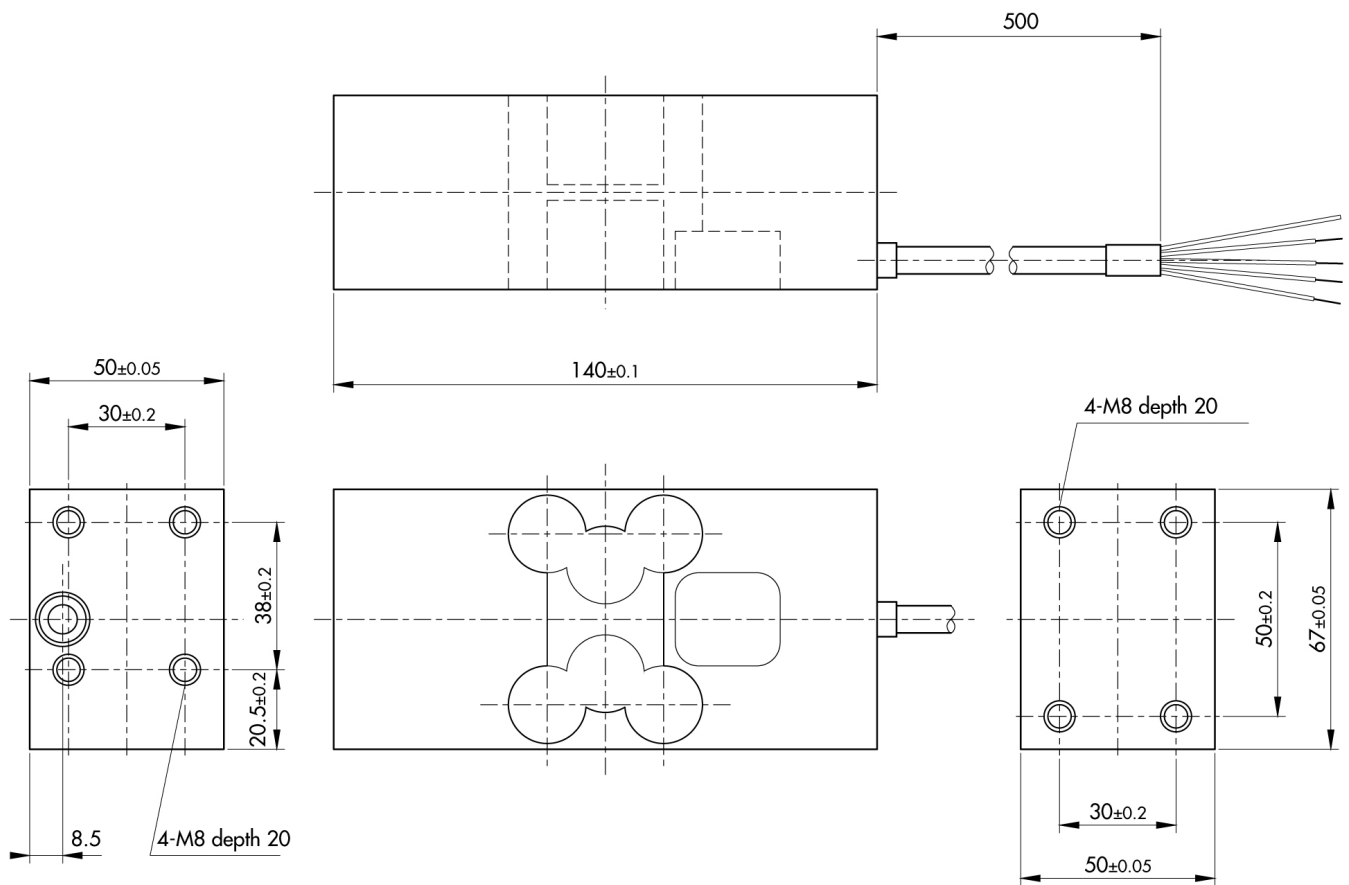

**Electrical Connection**

+Excitation	Red
-Excitation	White
+Signal	Green
-Signal	Blue
Shield	Cable shield

**To Know**

Error is within 0.02% SN applied with 1/2 of capacity at the position of 150mm of eccentricity  
 The center of loading plate and the center of the load cell should be the same position

Tutti i dati indicati possono essere soggetti a variazione senza preavviso.  
 Tutte le misure indicate sono espresse in millimetri (mm).



Tutti i dati indicati possono essere soggetti a variazione senza preavviso.  
Tutte le misure indicate sono espresse in millimetri (mm).