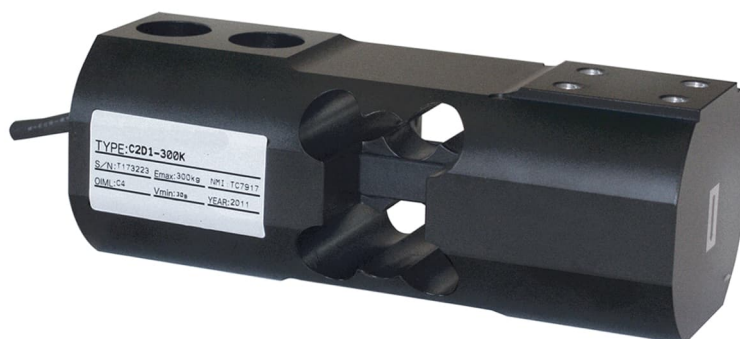


Informazioni generali

PWS4620241014

La cella di carico off center C2D1 può essere impiegata in diversi settori poiché mantiene precisione anche laddove i carichi non sono ben centrati e statici, è caratterizzata da alta accuratezza e da bassa pressione. Il cliente può customizzare la cella C2D1 in base al tipo di applicazione, per esempio la portata può variare da 100 kg a 800 kg e le dimensioni massime del piatto sono 450 x 650 mm. La cella C2D1 possiede cavo schermato a 4 conduttori.



Prodotti correlati suggeriti

Un sistema di pesatura altamente performante deve essere accurato, perfettamente calibrato e mantenuto. Per migliorare le prestazioni della cella e ottimizzare il suo funzionamento potresti aver bisogno dei seguenti prodotti:

Trasmettitore di Peso [UWT 6008](#)

Trasmettitore di Peso [DAT 1400](#)

Indicatore di Peso [MCT 1302](#)

Tester 1008 [TESTER 1008](#)

Scatola di Giunzione [CGS4-C](#)

Cella di Carico Off Center [U2D1](#)

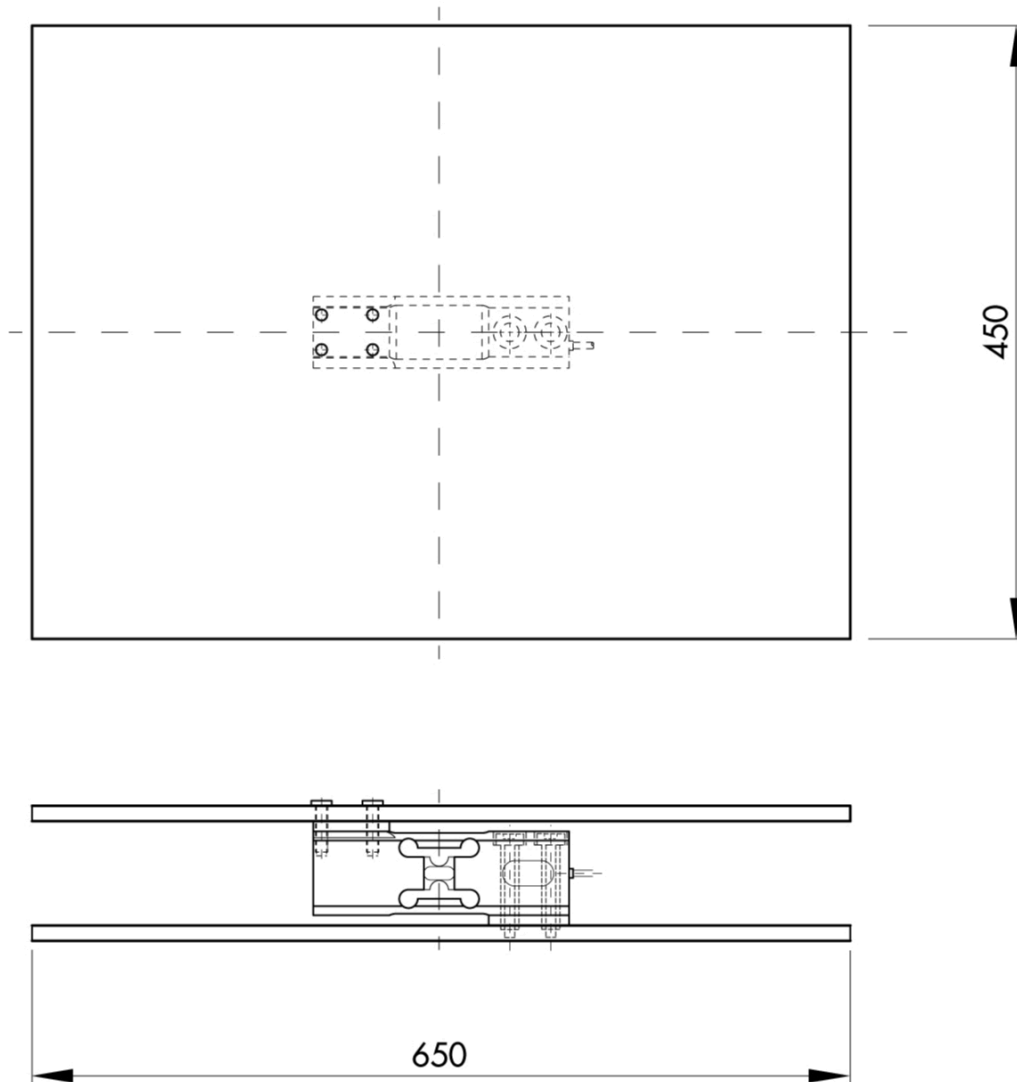
Tutti i dati indicati possono essere soggetti a variazione senza preavviso.
Tutte le misure indicate sono espresse in millimetri (mm).

Specifiche tecniche

PWS4620241014

Portata nominale (PN):	100, 120, 300, 450, 600, 800 Kg
Errore combinato:	< ±0.02 % SN
Ripetibilità:	< ±0.018 % SN
Creep (30 minuti):	±0.012 % SN
Sovraccarico di sicurezza:	150 % PN
Sovraccarico massimo:	200 % PN
Materiale:	Lega di alluminio
Grado di protezione:	IP65
Flessione:	0.13 ÷ 0.46 mm
Temperatura compensata:	-10 ÷ +40°C
Temperatura di funzionamento:	-20 ÷ +70 °C
Effetto della temperatura sullo zero:	< ±0.0014 % SN/°C
Effetto della temperatura sull'uscita:	< ±0.001 % SN/°C
Sensibilità nominale SN:	2 (+0.004, -0) mV/V
Bilanciamento di zero:	< ±0.1 mV/V
Resistenza di isolamento:	>2000 MOhm
Resistenza di ingresso:	420 ± 40 Ohm
Resistenza di uscita:	350 ±3 Ohm
Alimentazione consigliata:	5 ÷ 12 Vcc/ca
Massima tensione supportata:	16 V

Tutti i dati indicati possono essere soggetti a variazione senza preavviso.
Tutte le misure indicate sono espresse in millimetri (mm).

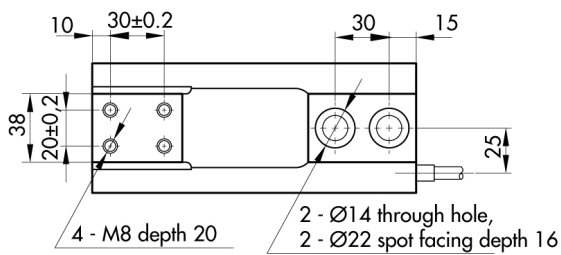
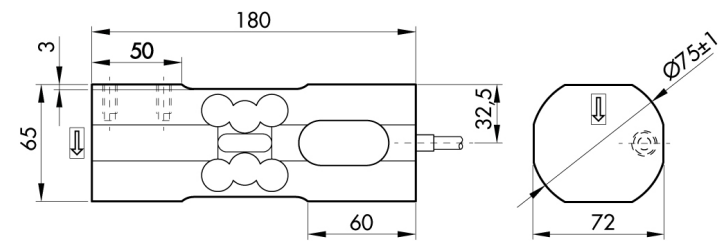

Electrical Connection

+Excitation	Red
-Excitation	White
+Signal	Green
-Signal	Blue
Shield	Cable shield

To Know

Error is within 0.02% SN applied with 1/2 of capacity at the position of 200mm of eccentricity
 The center of loading plate and the center of the load cell should be the same position

Tutti i dati indicati possono essere soggetti a variazione senza preavviso.
 Tutte le misure indicate sono espresse in millimetri (mm).



Capacity 100 ÷ 450 Kg

Capacity 600 ÷ 800 Kg

