

Informazioni generali

PWS19820250222

Il modulo di pesatura VC3500 è composto da cella di carico a doppio taglio in acciaio INOX (disponibile anche in versione ATEX e in versione alta temperatura) e da componente di montaggio incorporata. Il modulo di pesatura VC3500 è adatto a diversi ambiti industriali ed è in grado di effettuare misurazioni precise di svariate tipologie di prodotto quali cemento, minerali, prodotti chimici, materie plastiche, prodotti farmaceutici, vernici, cibo e applicazioni offshore. La cella di carico di VC3500 possiede cavo lungo 20 metri in poliuretano. La cella di carico e la componente di montaggio del prodotto VC3500 non sono vendibili separatamente, il modulo di pesatura deve essere acquistato per intero (vedi immagine).



Prodotti correlati suggeriti

Un sistema di pesatura altamente performante deve essere accurato, perfettamente calibrato e mantenuto. Per migliorare le prestazioni della cella e ottimizzare il suo funzionamento potresti aver bisogno dei seguenti prodotti:

Trasmettitore di Peso [DAT 1400](#)

Accessorio di Montaggio [DE MOUNTING KIT](#)

Trasmettitore di Peso [UWT 600](#)

Cella di Carico a Doppio Taglio [DDR](#)

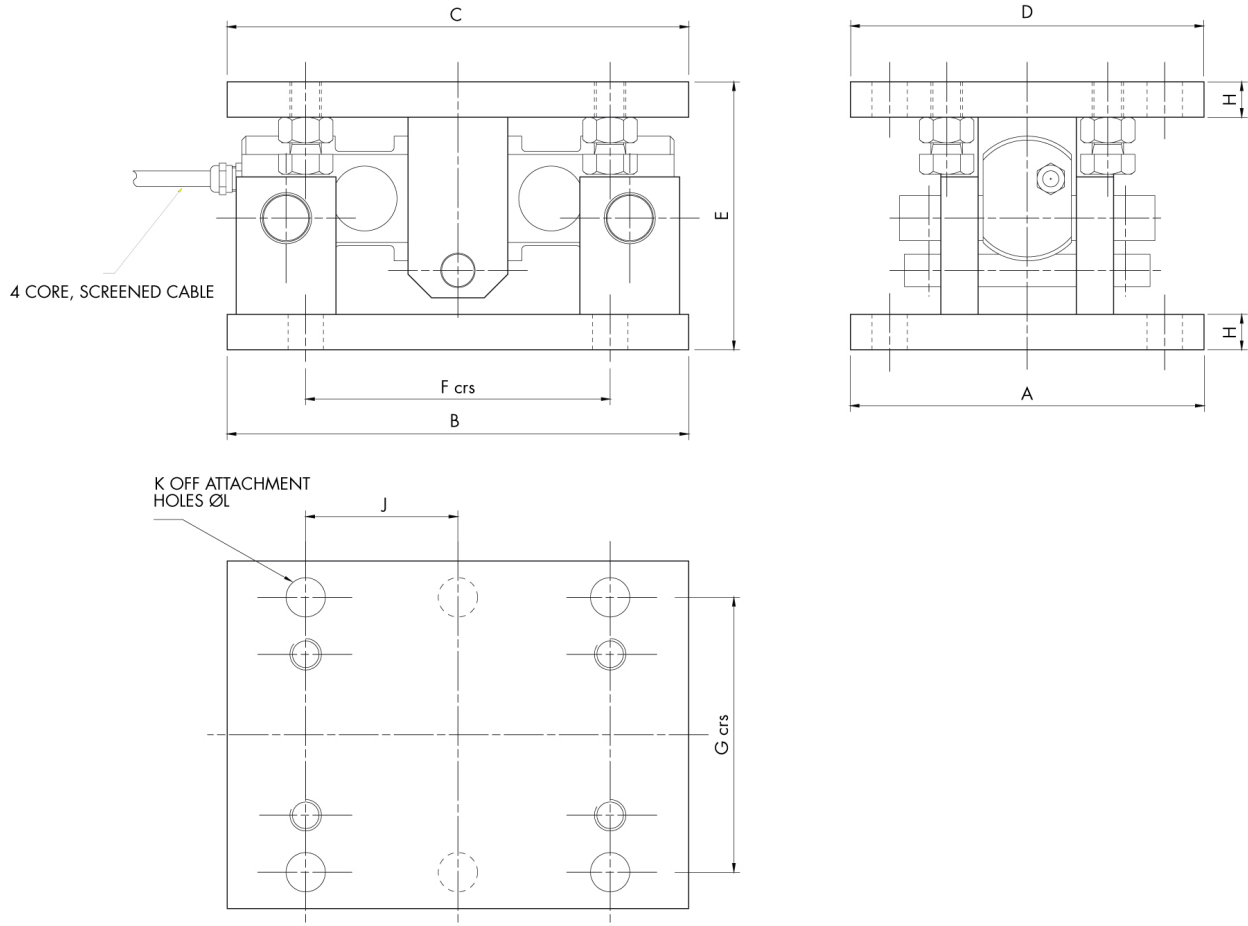
Tutti i dati indicati possono essere soggetti a variazione senza preavviso.
Tutte le misure indicate sono espresse in millimetri (mm).

Specifiche tecniche

PWS19820250222

Portata Nominale (PN):	2, 5, 10, 15, 20, 30, 50, 75, 100, 150, 200 t
Errore combinato:	< ±0.03 % SN
Ripetibilità:	< ±0.015 % SN
Creep (30 minuti):	< ±0.016 % SN
Sovraccarico di sicurezza:	150 % PN
Sovraccarico massimo:	300 % PN
Sovraccarico laterale di sicurezza:	100 % PN
Materiale:	Acciaio inox
Grado di protezione:	IP68/IP69K
Temperatura compensata:	-10 ÷ + 40 °C
Temperatura di funzionamento:	-50 ÷ +80 °C
Sensibilità nominale SN:	2.0 mV/V ±0.25 %
Resistenza di ingresso:	785 ±20 Ohm
Resistenza di uscita:	705 ±5 Ohm
Isolamento:	>500 MOhm
Massima eccitazione:	18 V
Eccitazione consigliata:	10 V

Tutti i dati indicati possono essere soggetti a variazione senza preavviso.
Tutte le misure indicate sono espresse in millimetri (mm).



Load Cell Capacity (t)	A	B	C	D	E	F crs	G crs	H	J crs	K No	L Ø
2, 5, 10, 15, 20	180	235	235	180	137	155	140	20	-	8	18
30, 50	250	285	250	220	210	175	175	25	-	8	22
75	250	330	330	250	250	200	180	25	100	12	22
100	350	440	440	340	275	300	235	30	150	12	26
150, 200	350	440	440	350	325	310	285	30	155	12	32

Tutti i dati indicati possono essere soggetti a variazione senza preavviso.
Tutte le misure indicate sono espresse in millimetri (mm).