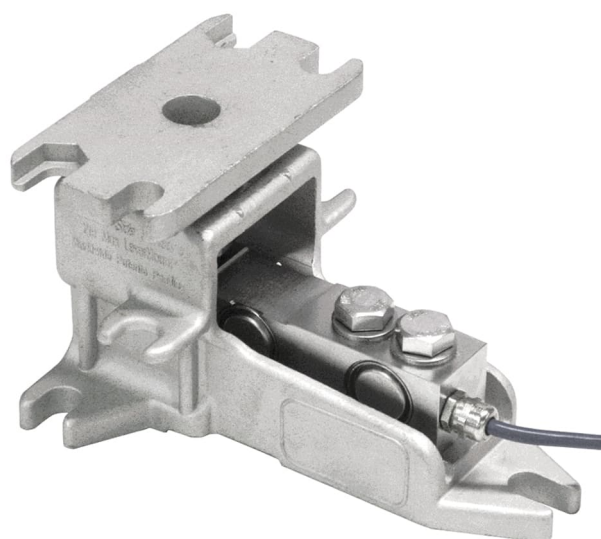


## Informazioni generali

PWS2620250222

LEVERMOUNT è il più recente ed innovativo sistema meccanico di montaggio di celle di carico per impianti di pesatura industriale. Il modulo di pesatura LEVERMOUNT possiede cella di carico a taglio in acciaio inox e una base con tre punti di fissaggio che garantisce la massima stabilità. Il kit è facilmente orientabile per il montaggio radiale e tangenziale. LEVERMOUNT non ostacola i normali movimenti di espansione e contrazione del serbatoio e consente di sollevare autonomamente il serbatoio senza l'aiuto di un martinetto. La cella di carico e la componente di montaggio del prodotto LEVERMOUNT non sono vendibili separatamente, il modulo di pesatura deve essere acquistato per intero (vedi immagine).



### Prodotti correlati suggeriti

Un sistema di pesatura altamente performante deve essere accurato, perfettamente calibrato e mantenuto. Per migliorare le prestazioni della cella e ottimizzare il suo funzionamento potresti aver bisogno dei seguenti prodotti:

**Trasmettitore di Peso** [DAT 1400](#)

**Indicatore di Peso** [MCT 1302](#)

**Accessorio di Montaggio** [MKX ®](#)

**Accessorio di Montaggio** [MH MOUNTING KIT](#)

**Tester 1008** [TESTER 1008](#)

**Scatola di Giunzione** [CGS4-C](#)

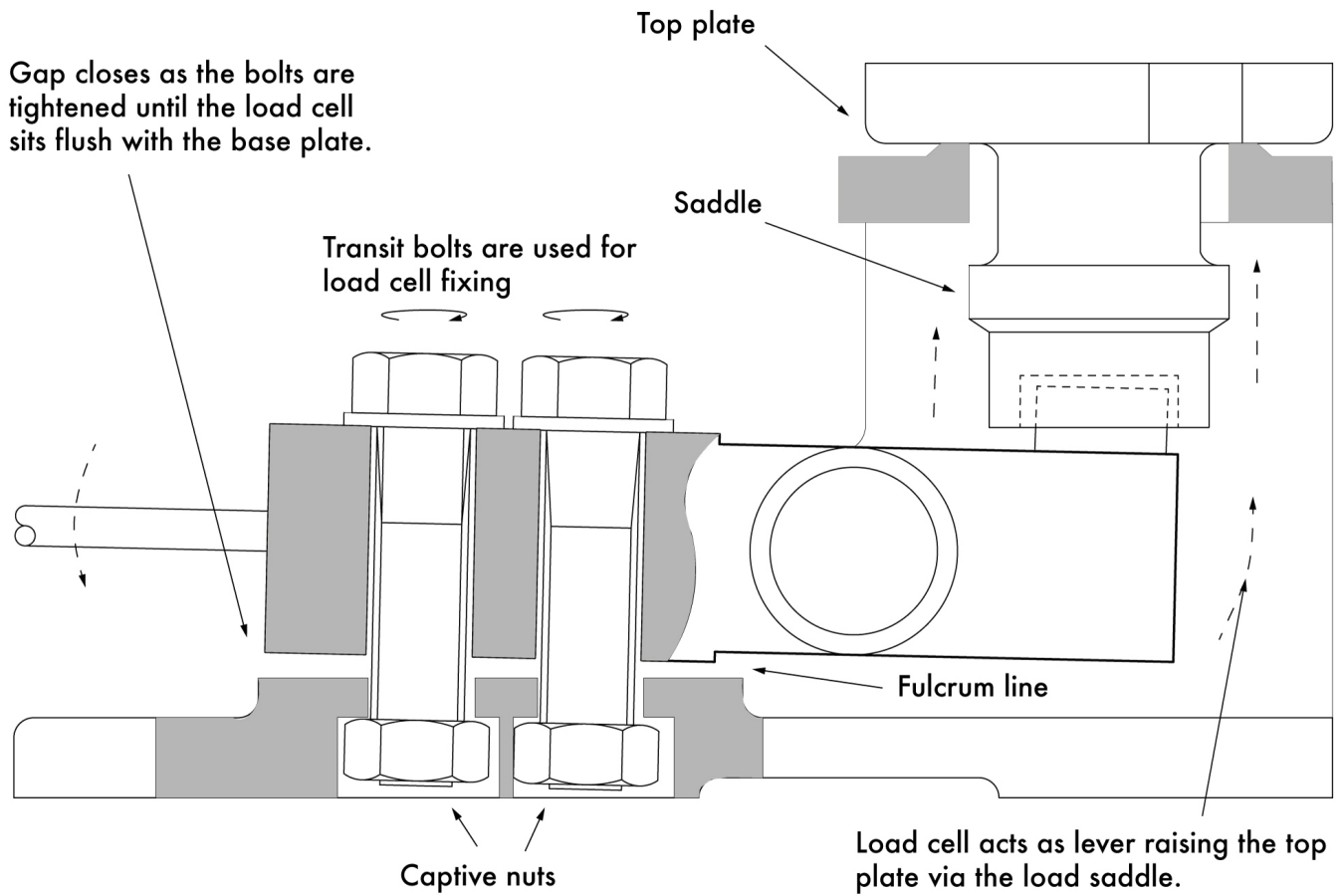
Tutti i dati indicati possono essere soggetti a variazione senza preavviso.  
Tutte le misure indicate sono espresse in millimetri (mm).

## Specifiche tecniche

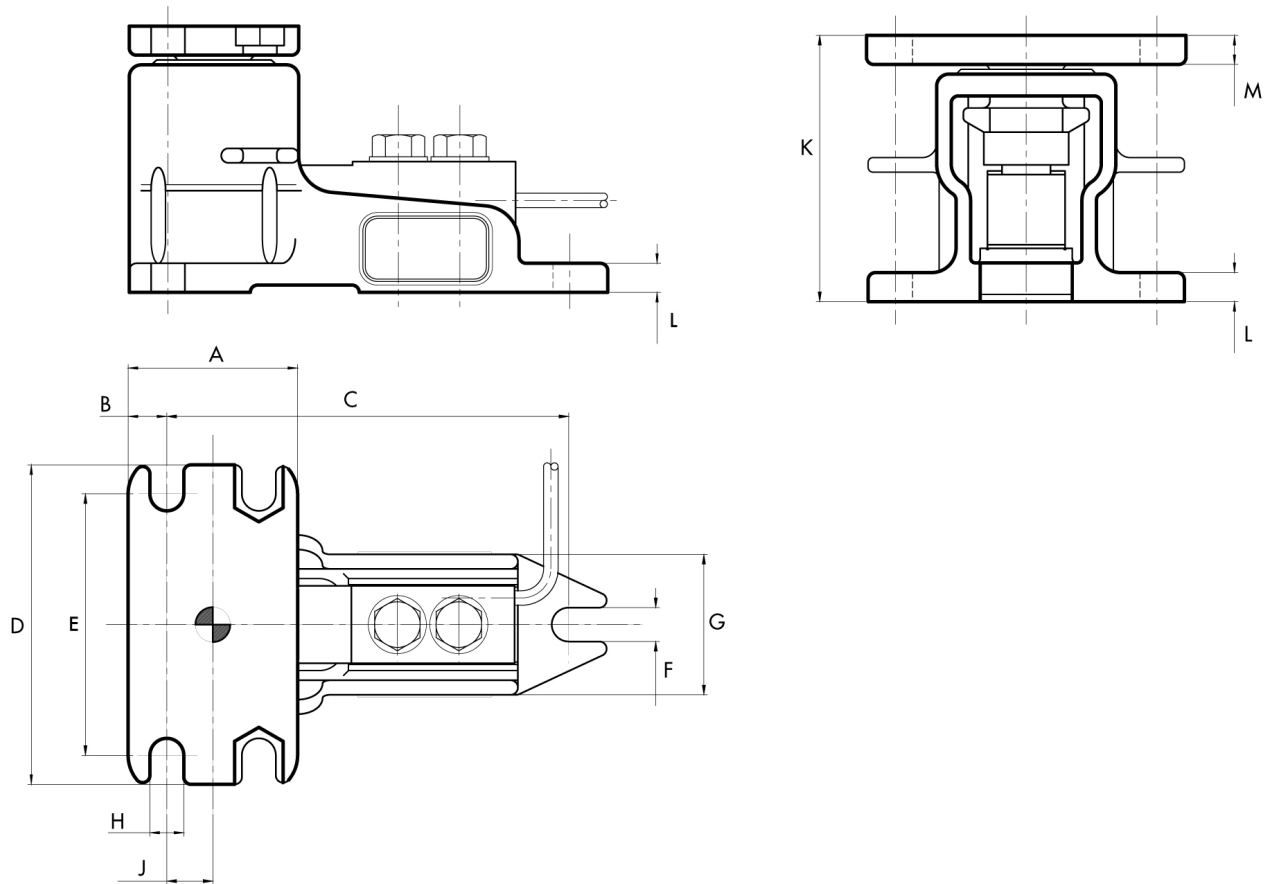
PWS2620250222

<b>Portata nominale (PN):</b>	300, 500, 1000, 1500, 2000, 2500, 3000, 5000 Kg
<b>Errore combinato:</b>	< $\pm 0.017$ % SN
<b>Ripetibilità:</b>	< $\pm 0,015$ % SN
<b>Creep (30 minuti):</b>	$\pm 0.016$ % SN
<b>Sovraccarico di sicurezza:</b>	150 % PN
<b>Sovraccarico massimo:</b>	200 % PN
<b>Forza di serraggio senza carico:</b>	PN 300 ÷ 2000 kg: 136 Nm; PN 3000 ÷ 5000 kg: 205 Nm
<b>Grado di protezione:</b>	IP68
<b>Classe di precisione:</b>	3000 OIML
<b>Flessione:</b>	0.2 ÷ 0.4 mm
<b>Temperatura compensata:</b>	-10 ÷ +40°C
<b>Temperatura di funzionamento:</b>	-30 ÷ +70°C
<b>Effetto della temperatura sullo zero:</b>	$\pm 0.002$ % SN/°C
<b>Effetto della temperatura sull'uscita:</b>	< $\pm 0.0012$ % uscita/°C
<b>Sensibilità nominale SN:</b>	2 mV/V $\pm 0.05$ %
<b>Bilanciamento di zero:</b>	$\pm 2$ % SN
<b>Resistenza di isolamento:</b>	> 5000 M Ohm @ 100 Vdc
<b>Resistenza di ingresso:</b>	400 $\pm 20$ Ohm
<b>Resistenza di uscita:</b>	350 $\pm 3$ Ohm
<b>Alimentazione consigliata:</b>	5 ÷ 15 Vcc/ca

Tutti i dati indicati possono essere soggetti a variazione senza preavviso.  
Tutte le misure indicate sono espresse in millimetri (mm).



Tutti i dati indicati possono essere soggetti a variazione senza preavviso.  
 Tutte le misure indicate sono espresse in millimetri (mm).



PORTATA kg	A	B	C	D	E	F	G	H	J	K	L	M
20, 50, 100, 200	70	16	147	100	80	9	55	9	19	80	7	8
300, 500, 1000, 2000	70	16	168	132	108	14	60	14	19	110	12	12
3000, 5000	100	25	225	190	150	22	80	22	25	166	15	20

Tutti i dati indicati possono essere soggetti a variazione senza preavviso.  
Tutte le misure indicate sono espresse in millimetri (mm).