

## Informazioni generali

PWS3720241008

La cella a doppio taglio PS57 è particolarmente idonea per la pesatura di serbatoi e silos e garantisce elevata linearità e basso profilo meccanico. Esistono diverse versioni della cella a doppio taglio PS57: in lega d'acciaio, in acciaio inox, con tenuta ermetica e completamente saldata. La cella PS57 possiede cavo schermato a 6 conduttori lungo 20 m.



## Prodotti correlati suggeriti

Un sistema di pesatura altamente performante deve essere accurato, perfettamente calibrato e mantenuto. Per migliorare le prestazioni della cella e ottimizzare il suo funzionamento potresti aver bisogno dei seguenti prodotti:

**Trasmettitore di Peso** [UWT 6008](#)

**Trasmettitore di Peso** [DAT 1400](#)

**Indicatore di Peso** [MCT 1302](#)

**Tester 1008** [TESTER 1008](#)

**Scatola di Giunzione** [CGS4-C](#)

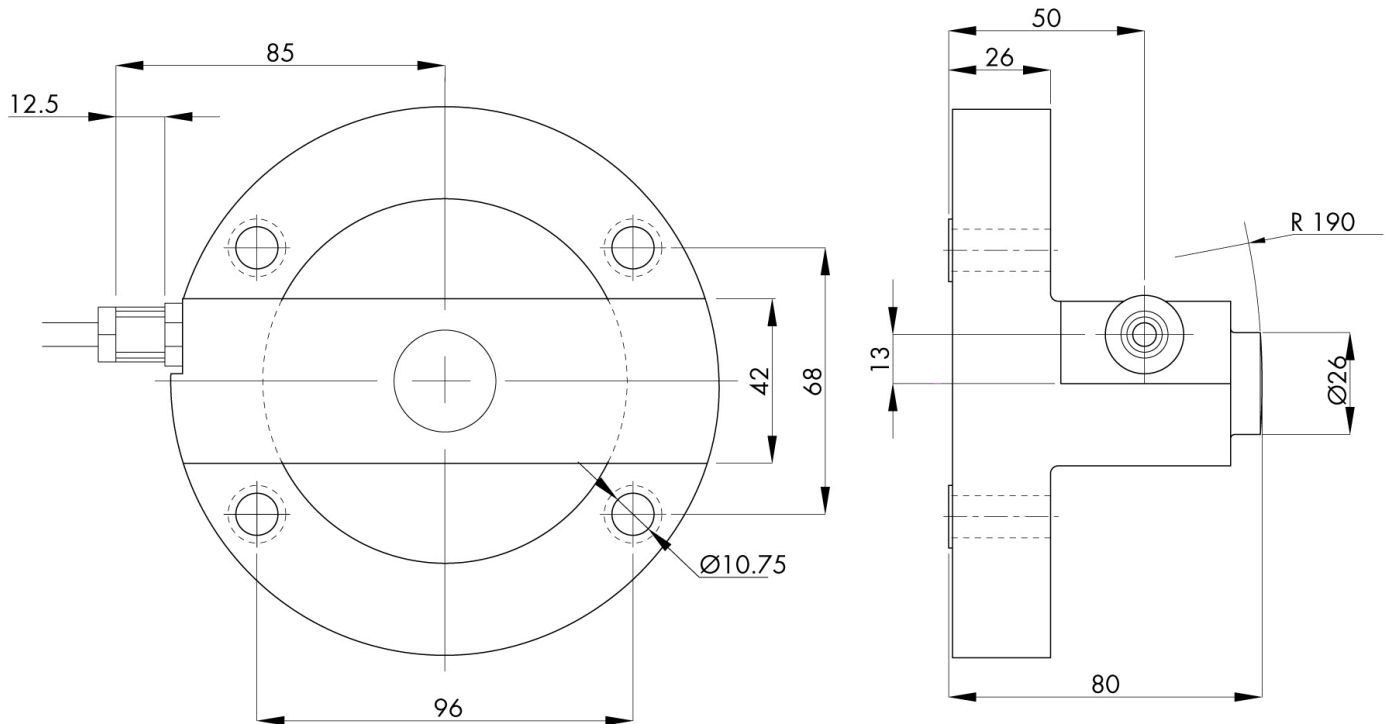
Tutti i dati indicati possono essere soggetti a variazione senza preavviso.  
Tutte le misure indicate sono espresse in millimetri (mm).

## Specifiche tecniche

PWS3720241008

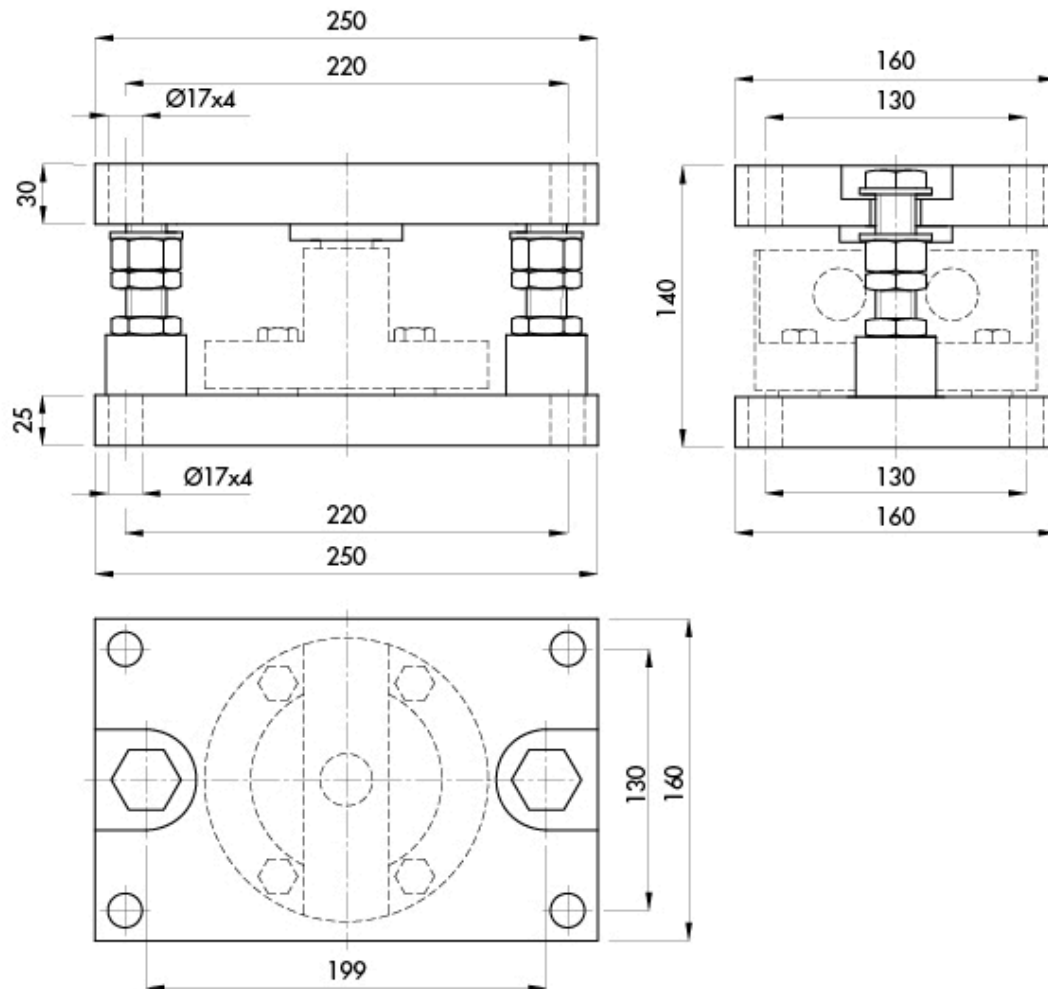
<b>Portata Nominale (PN):</b>	7.5, 10, 15, 20, 25, 30 t
<b>Errore combinato:</b>	< $\pm 0.017$ % SN
<b>Ripetibilità:</b>	< $\pm 0.015$ % SN
<b>Creep (20 minuti):</b>	$\pm 0.016$ % SN
<b>Sovraccarico di sicurezza:</b>	150 % PN
<b>Sovraccarico massimo:</b>	200 % PN
<b>Sovraccarico laterale di sicurezza:</b>	100 % PN
<b>Materiale:</b>	Acciaio inox o Lega di acciaio con verniciatura epossidica
<b>Grado di protezione:</b>	IP68
<b>Classe di precisione:</b>	3000 OIML
<b>Flessione:</b>	0.3 mm
<b>Temperatura compensata:</b>	-10 ÷ +40°C
<b>Temperatura di funzionamento:</b>	-20 ÷ +70°C
<b>Effetto della temperatura sullo zero:</b>	< $\pm 0.01$ % SN/5°C
<b>Effetto della temperatura sull'uscita:</b>	< $\pm 0.006$ % SN/5°C
<b>Sensibilità nominale SN:</b>	2 mV/V $\pm$ 0.1%
<b>Bilanciamento di zero:</b>	< $\pm 2$ % SN
<b>Resistenza di isolamento:</b>	> 5000 M Ohm
<b>Resistenza di ingresso:</b>	800 $\pm$ 25 Ohm
<b>Resistenza di uscita:</b>	700 $\pm$ 5 Ohm
<b>Alimentazione consigliata:</b>	5 ÷ 15 Vcc/ca

Tutti i dati indicati possono essere soggetti a variazione senza preavviso.  
Tutte le misure indicate sono espresse in millimetri (mm).


**Electrical Connection**

+Excitation	Red
-Excitation	Black
+Sense	Blue
-Sense	Yellow
+Signal	Green
-Signal	White
Shield	Cable shield

Tutti i dati indicati possono essere soggetti a variazione senza preavviso.  
Tutte le misure indicate sono espresse in millimetri (mm).



Tutti i dati indicati possono essere soggetti a variazione senza preavviso.  
Tutte le misure indicate sono espresse in millimetri (mm).