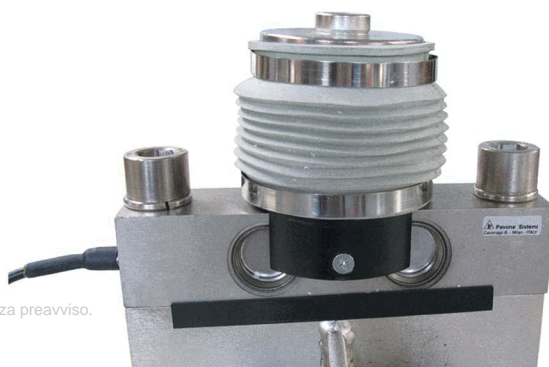


Specifiche tecniche

PWS12620240722

La cella di carico a doppio taglio DSBZ garantisce elevata precisione ed è insensibile ai carichi laterali; Per questo motivo è adatta ad una pesatura industriale pesante, come per esempio camion e autoveicoli pesanti di grandi dimensioni. La cella a doppio taglio DSBZ ha un elevato grado di protezione e garantisce ottime prestazioni. Inoltre possiede in dotazione cavo schermato a 4 conduttori lungo 20 metri.

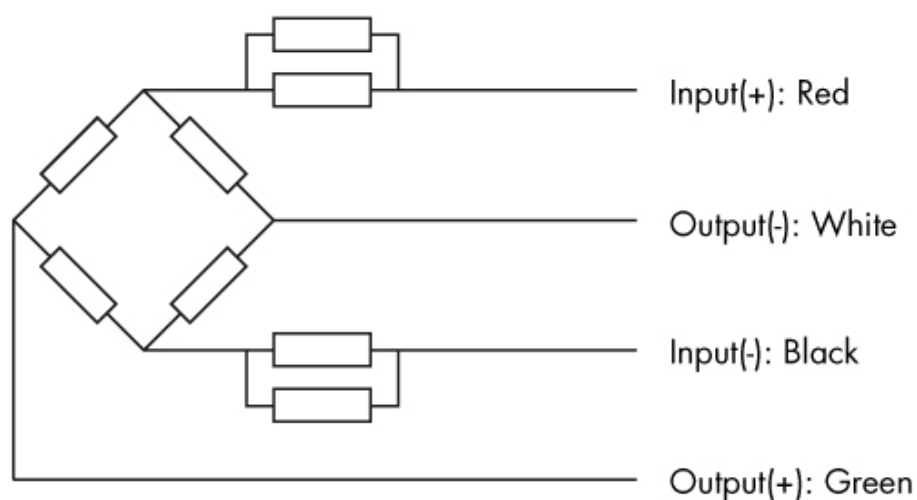
Portata Nominale (PN):	10, 20, 25, 30, 40, 50 t
Errore combinato:	< $\pm 0,023$ % SN
Ripetibilità:	$\pm 0,01$ % SN
Creep (30 minuti):	$\pm 0,02$ % SN
Sovraccarico di sicurezza:	150 % PN
Sovraccarico massimo:	300 % PN
Sovraccarico laterale di sicurezza:	100 % PN
Materiale:	Lega d'acciaio
Grado di protezione:	IP68
Flessione:	0.6 ÷ 1.4 mm
Temperatura compensata:	-10 ÷ +40 °C
Temperatura di funzionamento:	-35 ÷ +65 °C
Effetto della temperatura sullo zero:	$\pm 0,018$ % SN/10°C
Effetto della temperatura sull'uscita:	$\pm 0,012$ % sull'uscita/10°C
Bilanciamento di zero:	< $\pm 1,5$ % SN
Resistenza di isolamento:	> 5000 M Ohm
Resistenza di ingresso:	700 \pm 7 Ohm
Resistenza di uscita:	700 \pm 7 Ohm
Alimentazione consigliata:	5 ÷ 12 V
Classificazione ATEX:	II1G Ex ia II1C T4; II1D Ex iaD 20 T73°C; II3G nL IIC T4

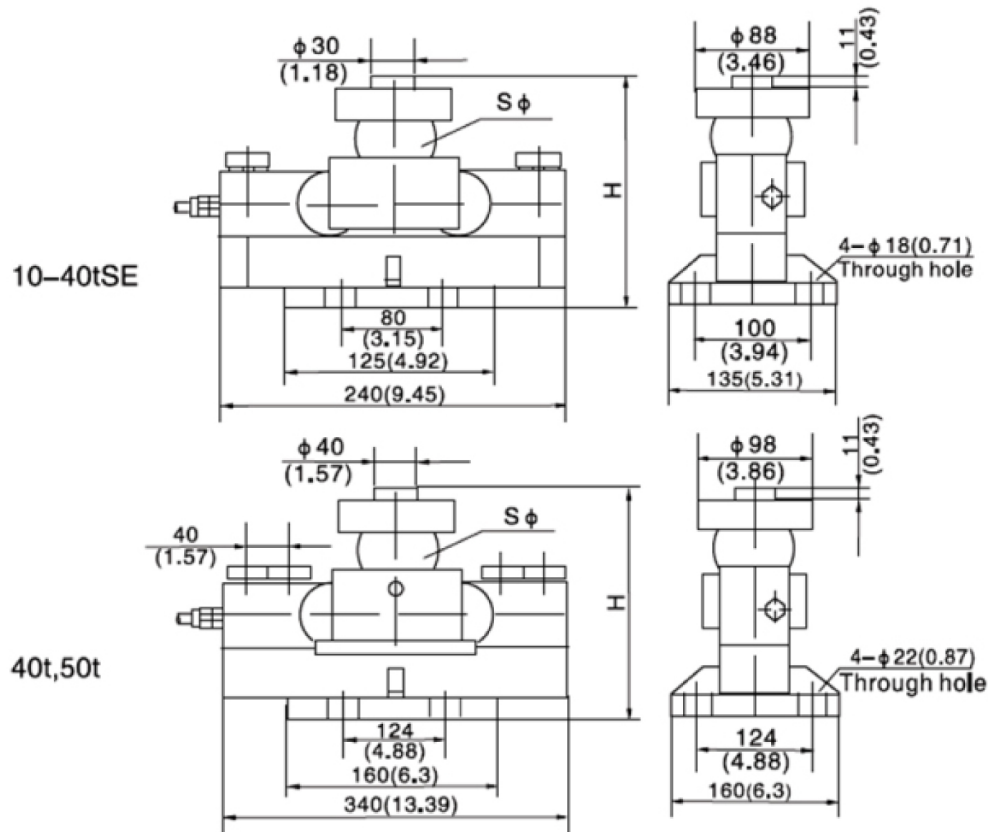


Tutti i dati indicati possono essere soggetti a variazione senza preavviso.
Tutte le misure indicate sono espresse in millimetri (mm).

Wiring:

- Shielded, 4 conductor cable: Ø 5,5mm.
- Standard cable length: 12m or 20m.
- Cable type and cable length or customer's own application are available on request.
- Shield not connected to element.





DIM/CAP	10T	20T-40T SE	40T, 50T
H	195 (7.68)	225 (8.86)	267 (10.51)
SØ	50 (1.97)	76 (2.99)	82 (3.22)

Tutti i dati indicati possono essere soggetti a variazione senza preavviso.
Tutte le misure indicate sono espresse in millimetri (mm).