

Informazioni generali

PWS17820240722

La cella di carico a compressione PS47, modello a colonna è realizzata in acciaio inox e saldata ermeticamente. La cella PS47 è semplice da installare e viene applicata in sistemi di pesatura dove è richiesta un'elevata capacità. La cella di carico a compressione PS45 è disponibile anche in versione ATEX.



Prodotti correlati suggeriti

Un sistema di pesatura altamente performante deve essere accurato, perfettamente calibrato e mantenuto. Per migliorare le prestazioni della cella e ottimizzare il suo funzionamento potresti aver bisogno dei seguenti prodotti:

Trasmettitore di Peso [DAT 1400](#)

Indicatore di Peso [MCT 1302](#)

Cella di Carico a Compressione [CC3](#)

Cella di Carico a Compressione [CMH](#)

Cella di Carico a Doppio Taglio [DDR](#)

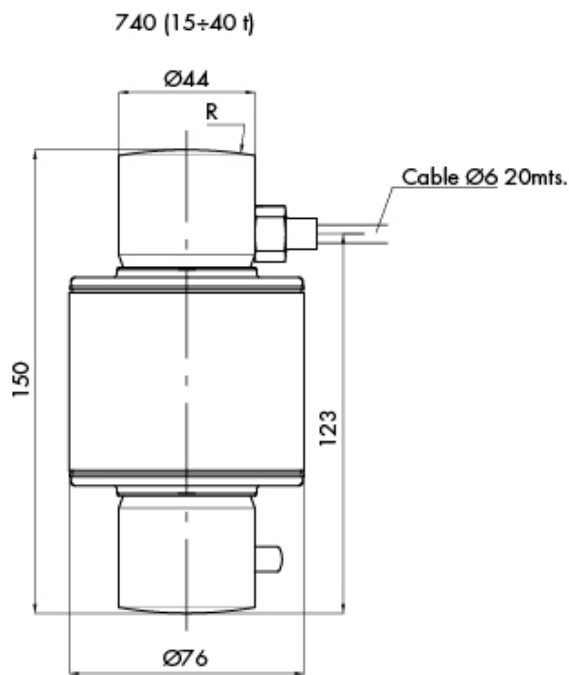
Tutti i dati indicati possono essere soggetti a variazione senza preavviso.
Tutte le misure indicate sono espresse in millimetri (mm).

Specifiche tecniche

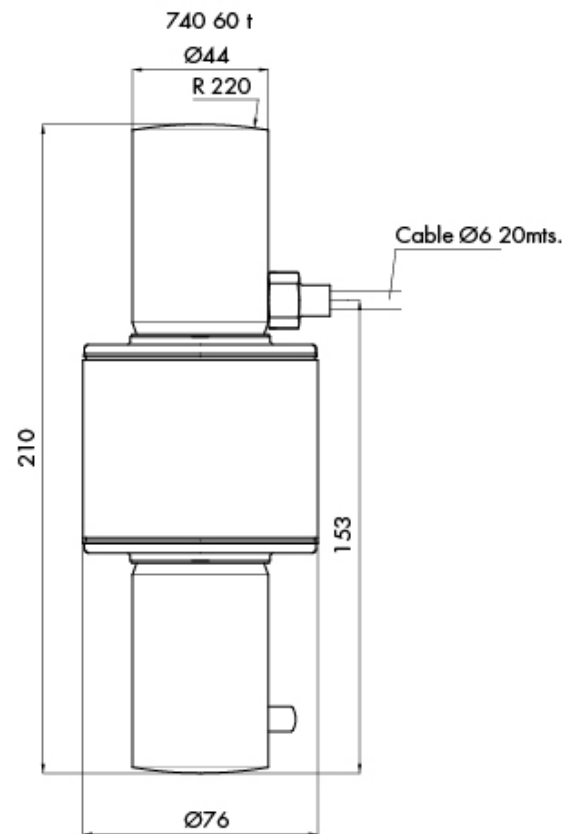
PWS17820240722

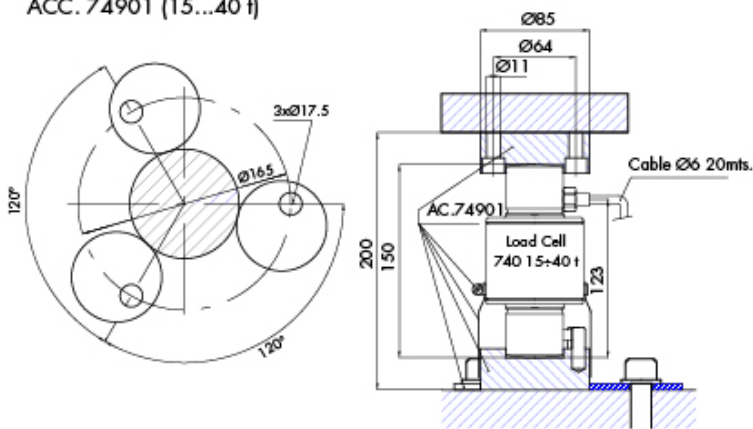
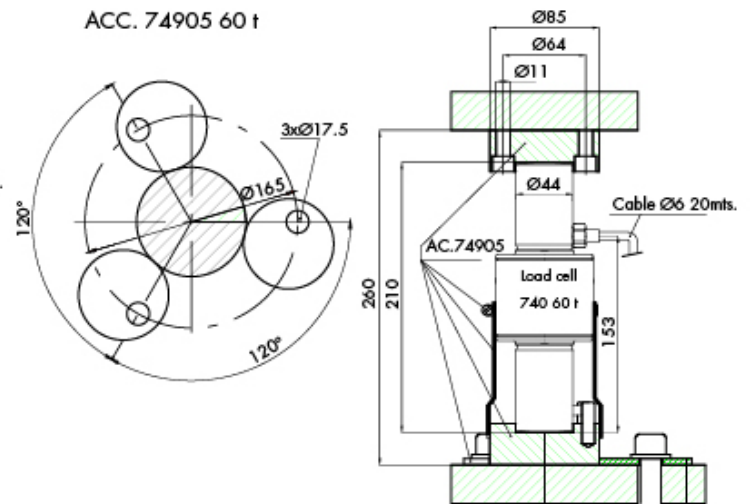
Portata Nominale (PN):	15, 20, 25, 30, 40, 60, 100 t
Errore combinato:	< ± 0.013 % SN
Ripetibilità:	< ± 0.015 % SN
Creep (30 minuti):	± 0.012 % SN
Materiale:	Acciaio inox
Classe di precisione:	4000 OIML
Flessione:	0.6 ÷ 1 mm
Temperatura compensata:	-10 ÷ + 40 °C
Temperatura di funzionamento:	-50 ÷ +70 °C
Effetto della temperatura sullo zero:	± 0.01 % SN/5°C
Effetto della temperatura sull'uscita:	± 0.006 % SN/5°C
Sensibilità nominale SN:	2 mV/V (1)
Bilanciamento di zero:	± 2 % SN
Resistenza di isolamento:	> 5000 MOhm
Resistenza di ingresso:	800 ± 5 Ohm
Resistenza di uscita:	705 ± 5 Ohm
Alimentazione elettrica:	10 Vcc o Vac RMS
Alimentazione consigliata:	5 ÷ 15 Vcc/ca
Massima eccitazione:	15 V
Impedenza d'uscita:	705 ± 5 Ohm

Tutti i dati indicati possono essere soggetti a variazione senza preavviso.
Tutte le misure indicate sono espresse in millimetri (mm).



Capacity t	R
15÷20	130
25	150
30	160
40	180



ACC. 74901 (15...40 t)

ACC. 74905 60 t


Tutti i dati indicati possono essere soggetti a variazione senza preavviso.
Tutte le misure indicate sono espresse in millimetri (mm).