

## Informazioni generali

PWS620241011

La cella di carico a compressione 2000 è costruita in acciaio inox e possiede ottime caratteristiche di precisione e robustezza. Dotata di protezione stagna, la cella di carico 2000 è resistente alle condizioni ambientali più severe tipiche delle applicazioni nelle industrie alimentari, chimiche e farmaceutiche. Grazie alle sue dimensioni richiede uno spazio di montaggio contenuto. La cella di carico 2000 può essere interamente customizzabile in base alle esigenze del cliente.



## Prodotti correlati suggeriti

Un sistema di pesatura altamente performante deve essere accurato, perfettamente calibrato e mantenuto. Per migliorare le prestazioni della cella e ottimizzare il suo funzionamento potresti aver bisogno dei seguenti prodotti:

**Trasmettitore di Peso** [UWT 6008](#)

**Trasmettitore di Peso** [DAT 1400](#)

**Tester 1008** [TESTER 1008](#)

**Cella di Carico a Compressione** [CC3](#)

**Scatola di Giunzione** [CGS4-C](#)

**Cella di Carico a Compressione** [Tedeo 220](#)

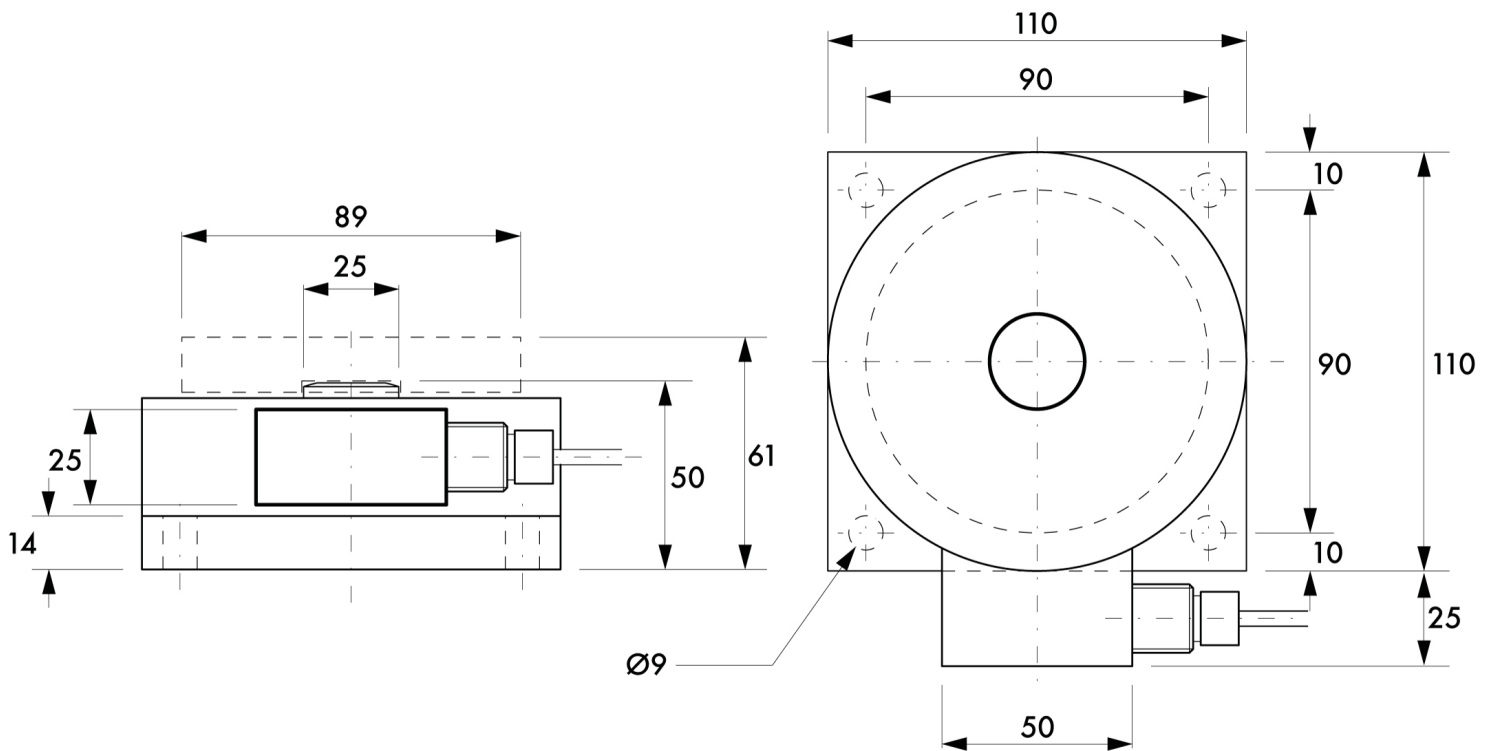
Tutti i dati indicati possono essere soggetti a variazione senza preavviso.  
Tutte le misure indicate sono espresse in millimetri (mm).

## Specifiche tecniche

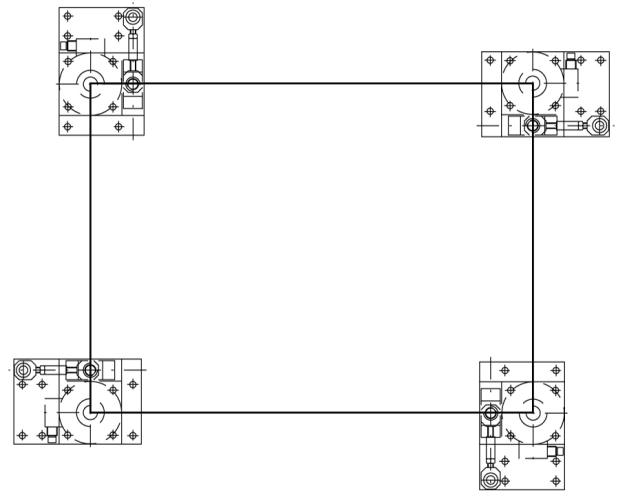
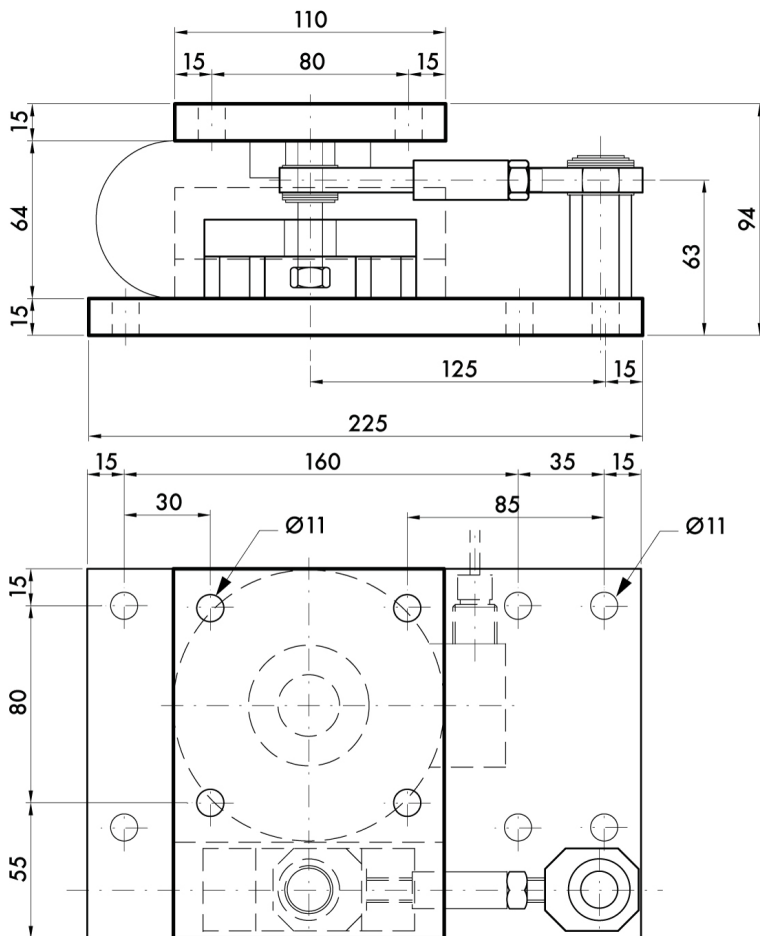
PWS620241011

<b>Portata Nominale (PN):</b>	2.5, 5, 10, 20, 30 t
<b>Errore combinato:</b>	±0.05 % PN
<b>Ripetibilità:</b>	±0.02 % PN
<b>Creep (20 minuti):</b>	±0.03 % PN
<b>Sovraccarico di sicurezza:</b>	150 % PN
<b>Sovraccarico massimo:</b>	> 300 % PN
<b>Materiale:</b>	Acciaio inox
<b>Grado di protezione:</b>	IP67
<b>Flessione:</b>	< 0.3mm
<b>Temperatura compensata:</b>	-10 ÷ +50 °C
<b>Temperatura di funzionamento:</b>	-20 ÷ +70°C
<b>Effetto della temperatura sullo zero:</b>	±0.005% SN/°C
<b>Effetto della temperatura sull'uscita:</b>	±0.005 % carico/°C
<b>Sensibilità nominale SN:</b>	2 mV/V ±0.25 %
<b>Bilanciamento di zero:</b>	±1 % SN
<b>Resistenza di isolamento:</b>	> 5000 MOhm
<b>Resistenza di ingresso:</b>	700 ±20 Ohm
<b>Resistenza di uscita:</b>	705 ±5 Ohm
<b>Alimentazione consigliata:</b>	5 ÷ 15 Vcc/ca

Tutti i dati indicati possono essere soggetti a variazione senza preavviso.  
Tutte le misure indicate sono espresse in millimetri (mm).



Tutti i dati indicati possono essere soggetti a variazione senza preavviso.  
Tutte le misure indicate sono espresse in millimetri (mm).



Tutti i dati indicati possono essere soggetti a variazione senza preavviso.  
Tutte le misure indicate sono espresse in millimetri (mm).