

Informazioni generali

PWS2320240703

La cella di carico BLH NOBEL KIS-9 è estremamente precisa e robusta, è resistente a forze laterali molto elevate ed è semplice da installare. La cella KIS 9 possiede il punto di carico mobile e cavi schermati a 4 conduttori lunghi 5 e 10 metri. La cella KIS-9 trova applicazione nella pesatura di sili, bin e tramogge, nei sistemi di controllo di stoccaggio, nei nastri trasportatori industriali e nei sistemi di misurazione della forza. La cella di carico BLH NOBEL KIS-9 è disponibile anche per le temperature da -40 a +100 °C e in versione ATEX su richiesta.



Prodotti correlati suggeriti

Un sistema di pesatura altamente performante deve essere accurato, perfettamente calibrato e mantenuto. Per migliorare le prestazioni della cella e ottimizzare il suo funzionamento potresti aver bisogno dei seguenti prodotti:

Trasmettitore di Peso [UWT 6008](#)

Trasmettitore di Peso [DAT 1400](#)

Indicatore di Peso [MCT 1302](#)

Tester 1008 [TESTER 1008](#)

Scatola di Giunzione [CGS4-C](#)

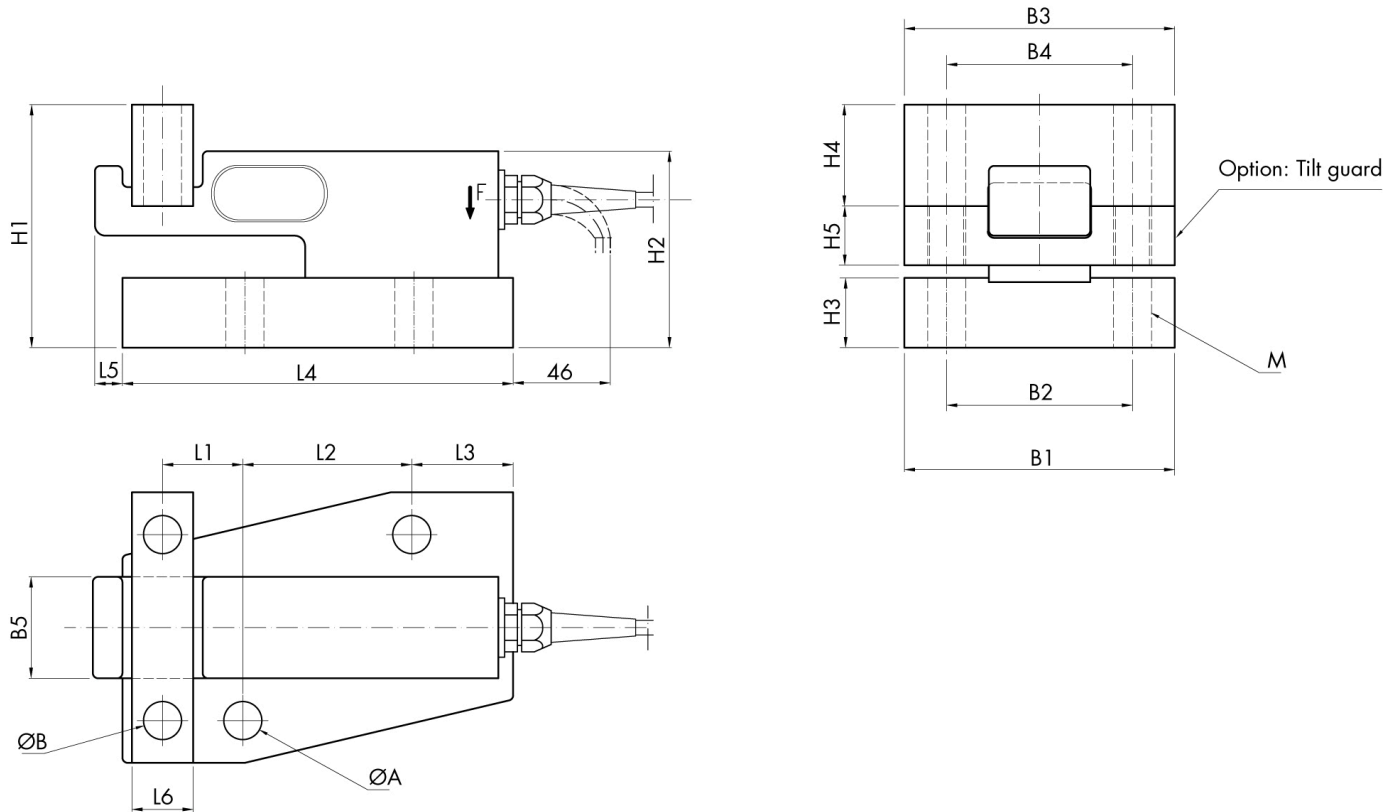
Tutti i dati indicati possono essere soggetti a variazione senza preavviso.
Tutte le misure indicate sono espresse in millimetri (mm).

Specifiche tecniche

PWS2320240703

Portata nominale PN:	5, 10, 20, 50, 100 kN
Errore combinato:	±0.1 % SN
Ripetibilità:	±0.02 % SN
Creep (30 minuti):	±0.03 % PN
Sovraccarico di sicurezza:	50 % PN
Sovraccarico massimo:	100 % PN
Sovraccarico laterale massimo:	100 % PN
Materiale:	Acciaio inox
Grado di protezione:	IP67
Temperatura di funzionamento:	- 40 ÷ + 80 (+ 100 opzionale) °C
Effetto della temperatura sullo zero:	±0.003% SN/°C
Effetto della temperatura sull'uscita:	±0.003 % sull'uscita/°C
Sensibilità nominale SN:	1.020 mV/V ±0.25 %
Bilanciamento di zero:	±2 % SN
Resistenza di isolamento:	> 4 G Ohm
Resistenza di ingresso:	350 ±5 Ohm
Resistenza di uscita:	350 ±1 Ohm
Alimentazione consigliata:	5 Vcc/ca
Massima tensione supportata:	18 Vcc/ca

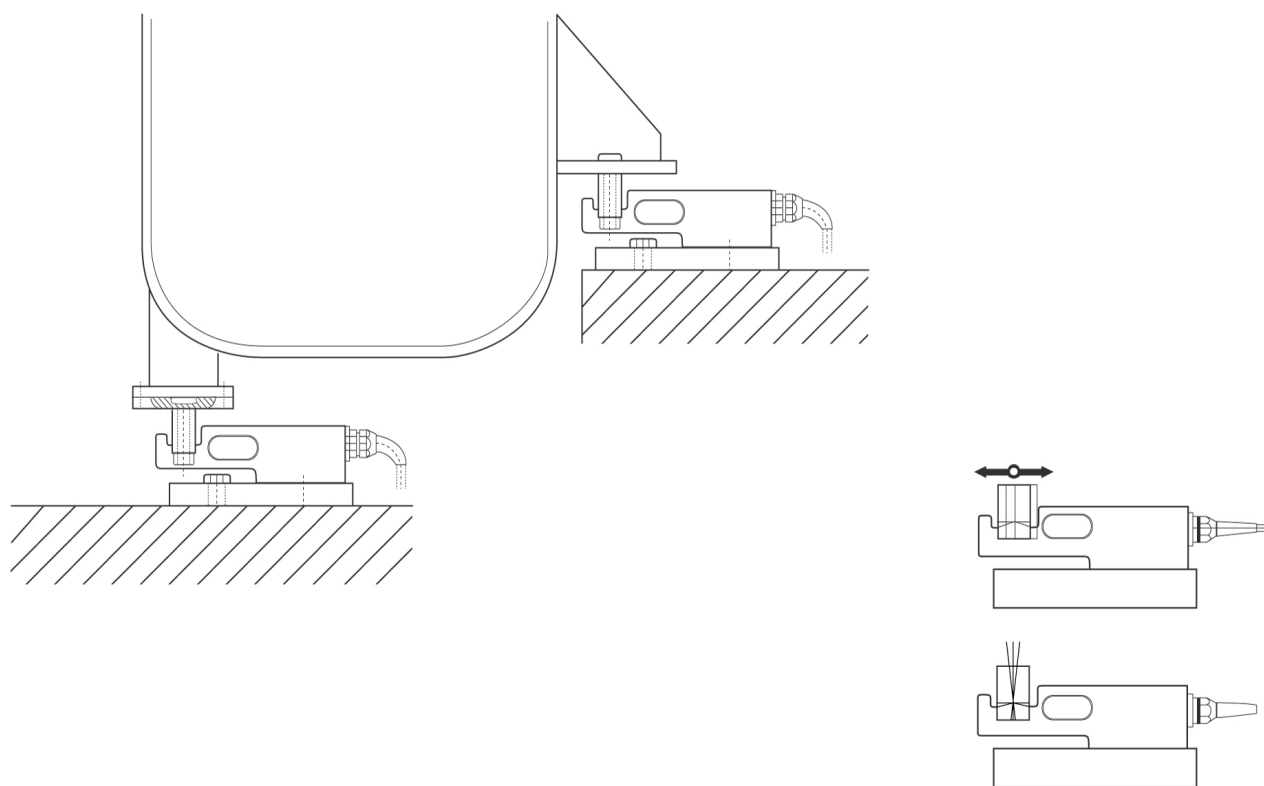
Tutti i dati indicati possono essere soggetti a variazione senza preavviso.
Tutte le misure indicate sono espresse in millimetri (mm).



RANGE kN	L1	L2	L3	L4	L5	L6	ØA	ØB	B1	B2	B3	B4	B5	H1	H2	H3	H4	H5	M
5-10-20	27	72	41	154	9	19	14	11	96	62	80	56	30	80	67	19	37	20.5	M10
50	38	80	48	185	14	29	18	18	128	88	128	88	48	115	93	33	48	28	M16
100	48	122	25	220	17	48	22	22	160	120	160	120	62	130	108	38	53	33	M20

Tutti i dati indicati possono essere soggetti a variazione senza preavviso.
Tutte le misure indicate sono espresse in millimetri (mm).

INSTALLATION EXAMPLES



Tutti i dati indicati possono essere soggetti a variazione senza preavviso.
Tutte le misure indicate sono espresse in millimetri (mm).