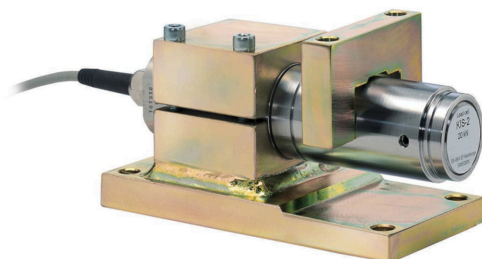


## Informazioni generali

PWS2020241015

La cella di carico BLH NOBEL KIS 2 è estremamente precisa e robusta ed è resistente a forze laterali molto elevate. La cella KIS 2 è semplice da installare, ha punto di carico mobile e possiede cavo schermato a 4 conduttori lungo 5 metri. La cella di carico KIS 2 può essere usata per la pesatura per sistemi di dosaggio, miscelazione e fusione, per la pesatura per reattori e nastri trasportatori, per processi di pesatura complessa e accurati sistemi di misurazione della forza.



## Prodotti correlati suggeriti

Un sistema di pesatura altamente performante deve essere accurato, perfettamente calibrato e mantenuto. Per migliorare le prestazioni della cella e ottimizzare il suo funzionamento potresti aver bisogno dei seguenti prodotti:

**Trasmittitore di Peso** [UWT 6008](#)

**Trasmittitore di Peso** [DAT 1400](#)

**Indicatore di Peso** [MCT 1302](#)

**Tester 1008** [TESTER 1008](#)

**Scatola di Giunzione** [CGS4-C](#)

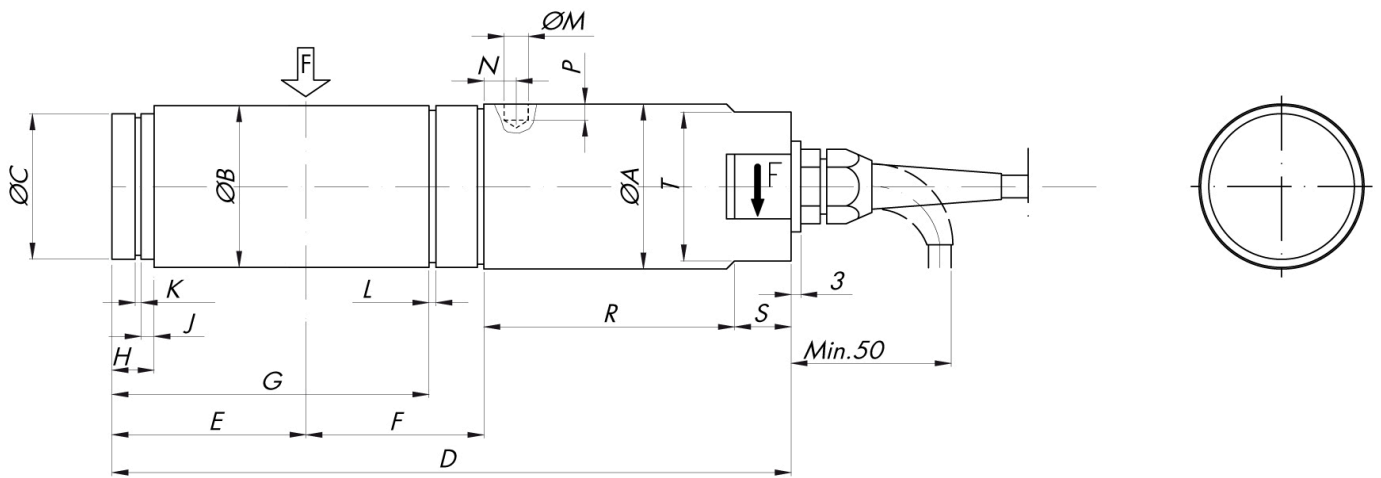
Tutti i dati indicati possono essere soggetti a variazione senza preavviso.  
Tutte le misure indicate sono espresse in millimetri (mm).

## Specifiche tecniche

PWS2020241015

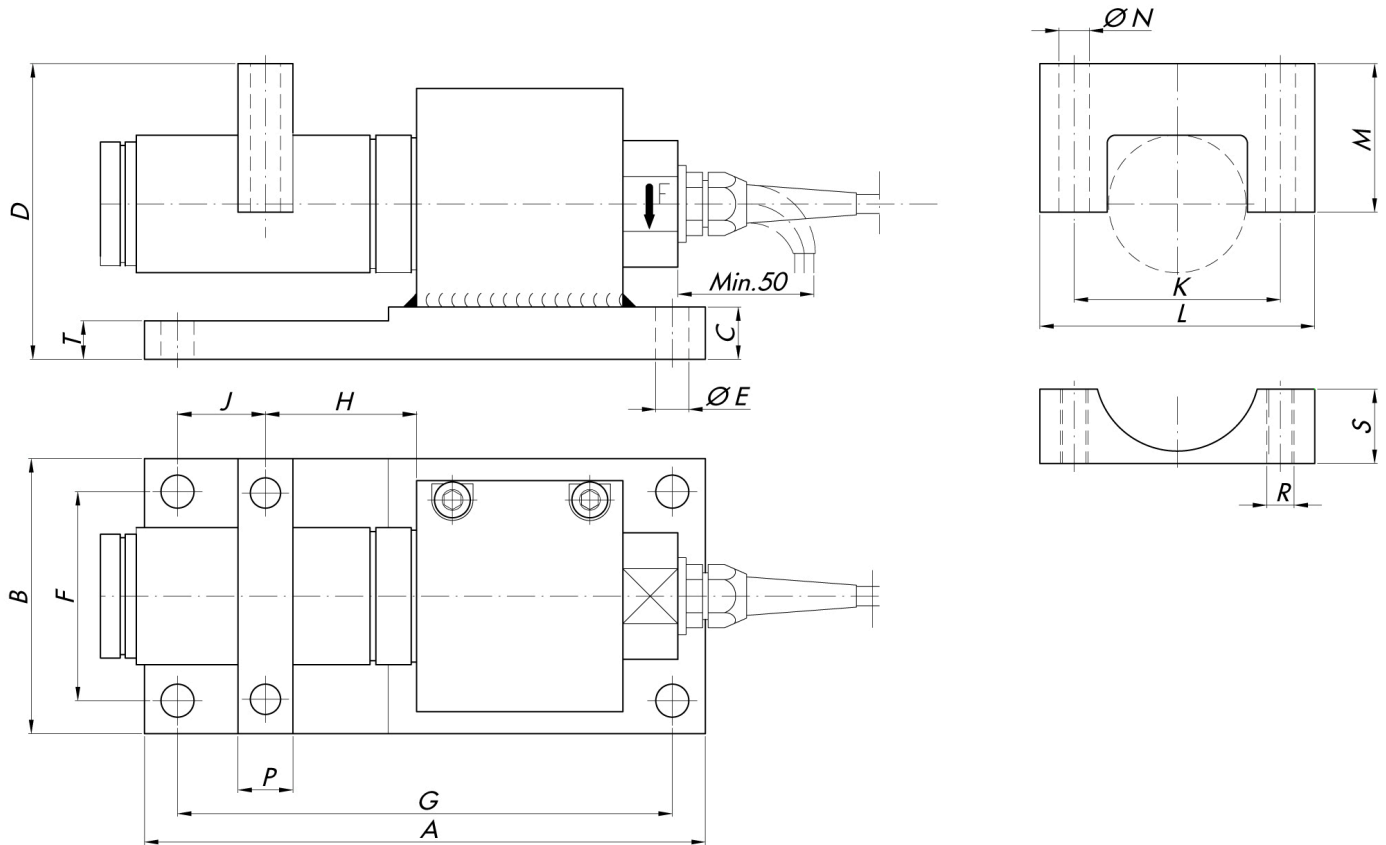
|  |                                       |
|--|---------------------------------------|
| <b>Portata nominale PN:</b>                                | 1, 2, 5, 10, 20, 30 kN                |
| <b>Errore combinato:</b>                                   | ±0.05 % SN                            |
| <b>Ripetibilità:</b>                                       | ±0.01 % SN                            |
| <b>Creep (30 minuti):</b>                                  | ±0.03 % PN                            |
| <b>Sovraccarico di sicurezza:</b>                          | 200, 150 per 30 kN % PN               |
| <b>Sovraccarico massimo:</b>                               | 300 % (200% x 30 kN)                  |
| <b>Sovraccarico laterale di sicurezza:</b>                 | 100% (50% x capacità=30kN)            |
| <b>Sovraccarico laterale massimo:</b>                      | 200 % PN                              |
| <b>Materiale:</b>  | Acciaio inox                          |
| <b>Grado di protezione:</b>                                | IP67                                  |
| <b>Temperatura di funzionamento:</b>                       | -40 ÷ +100 °C su richiesta            |
| <b>Effetto della temperatura sullo zero:</b>               | ±0.0014 % SN/°C                       |
| <b>Effetto della temperatura sull'uscita:</b>              | ±0.0033 % uscita/°C                   |
| <b>Sensibilità nominale SN:</b>                            | 2.040 mV/V ±0.25 %                    |
| <b>Bilanciamento di zero:</b>                              | ±5 % SN                               |
| <b>Resistenza di isolamento:</b>                           | > 4 G Ohm                             |
| <b>Resistenza di ingresso:</b>                             | 350 ±3 Ohm                            |
| <b>Resistenza di uscita:</b>                               | 350 ±3 Ohm                            |
| <b>Alimentazione consigliata:</b>                          | 5 Vcc/ca                              |
| <b>Massima tensione supportata:</b>                        | 18 Vcc/ca                             |
| <b>Materiale accessori di montaggio:</b>                   | Acciaio cromato giallo o acciaio inox |
| <b>Massimo carico antiribaltamento (% della capacità):</b> | 120 % PN                              |
| <b>Sicurezza antiribaltamento:</b>                         | 100 % PN                              |

Tutti i dati indicati possono essere soggetti a variazione senza preavviso.  
Tutte le misure indicate sono espresse in millimetri (mm).



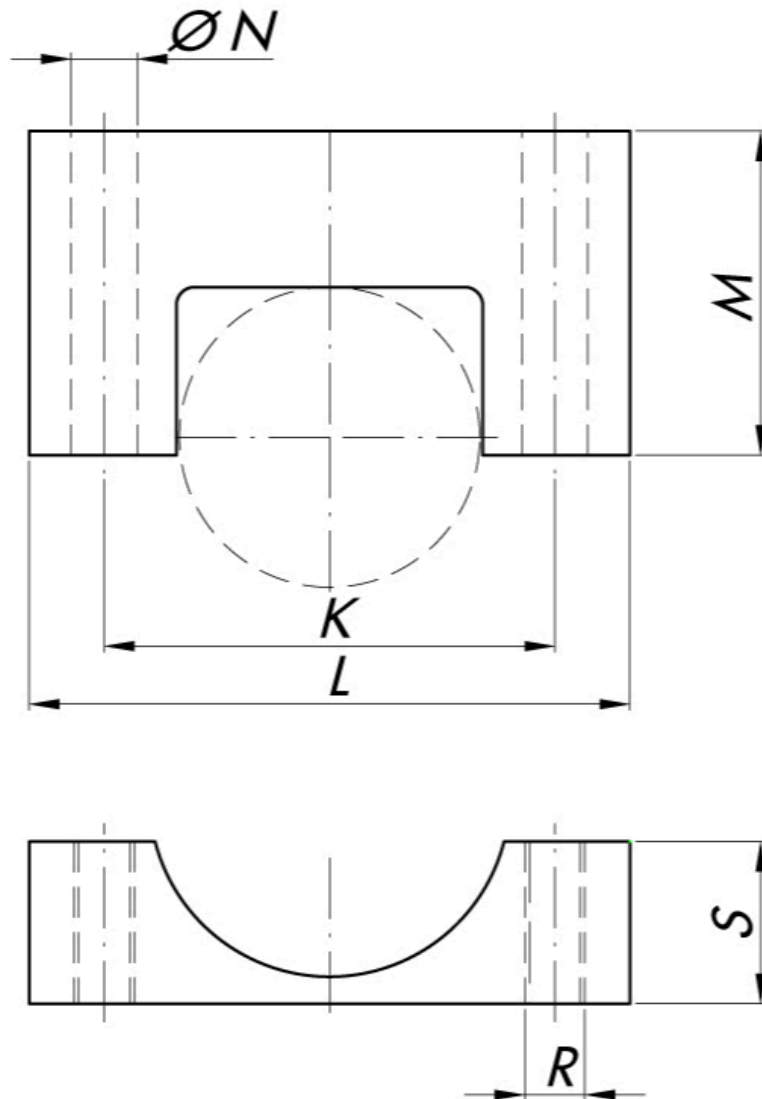
| RANGE kN | ØA | ØB | ØC | D   | E  | F  | G     | H  | J   | K    | L    | ØM  | N  | P   | R  | S  | T  |
|----------|----|----|----|-----|----|----|-------|----|-----|------|------|-----|----|-----|----|----|----|
| 1-2-5    | 34 | 33 | 29 | 169 | 46 | 35 | -     | 10 | 2.5 | 1.6  | -    | 4.4 | 10 | 2.3 | 70 | 15 | 30 |
| 10-20-30 | 51 | 50 | 45 | 213 | 60 | 55 | 97.85 | 13 | 4   | 1.85 | 2.15 | 7.5 | 12 | 5   | 75 | 20 | 46 |

Tutti i dati indicati possono essere soggetti a variazione senza preavviso.  
 Tutte le misure indicate sono espresse in millimetri (mm).



| RANGE kN | A   | B   | C  | D     | E  | F  | G   | H  | J  | K  | L   | M  | N   | P  | R   | S  | T  |
|----------|-----|-----|----|-------|----|----|-----|----|----|----|-----|----|-----|----|-----|----|----|
| 1-2-5    | 175 | 75  | 14 | 81    | 12 | 51 | 151 | 35 | 31 | 55 | 70  | 41 | 8.5 | 20 | M8  | 19 | 14 |
| 10-20-30 | 204 | 100 | 19 | 107.5 | 12 | 76 | 180 | 55 | 32 | 75 | 100 | 54 | 11  | 20 | M10 | 27 | 14 |

Tutti i dati indicati possono essere soggetti a variazione senza preavviso.  
 Tutte le misure indicate sono espresse in millimetri (mm).


**TEFLON LINED YOKE**

| RANGE kN | K   | L   | M  | N   | R   | S    | T  |
|----------|-----|-----|----|-----|-----|------|----|
| 1-2-5    | 55  | 75  | 50 | 8.5 | M8  | 14.5 | 25 |
| 10-20-30 | 100 | 125 | 63 | 13  | M12 | 24   | 33 |

Tutti i dati indicati possono essere soggetti a variazione senza preavviso.  
 Tutte le misure indicate sono espresse in millimetri (mm).