

## Informazioni generali

PWS2420240722

La cella di carico BLH NOBEL KIS-11 è estremamente precisa e robusta, resiste a forze laterali molto elevate ed è semplice da installare. La cella KIS-11 possiede un punto di carico mobile e un cavo schermato a quattro conduttori lungo 10 m. La cella di carico KIS-11 viene utilizzata nei sistemi di dosaggio, nella miscelazione e fusione, nei processi di pesatura complessi, nella pesatura per reattori e in accurati sistemi di misurazione della forza. La cella di carico BLH NOBEL KIS-11 è disponibile su richiesta anche per le temperature da - 40 a + 100 °C.



## Prodotti correlati suggeriti

Un sistema di pesatura altamente performante deve essere accurato, perfettamente calibrato e mantenuto. Per migliorare le prestazioni della cella e ottimizzare il suo funzionamento potresti aver bisogno dei seguenti prodotti:

**Trasmettitore di Peso** [UWT 6008](#)

**Trasmettitore di Peso** [DAT 1400](#)

**Indicatore di Peso** [MCT 1302](#)

**Tester 1008** [TESTER 1008](#)

**Scatola di Giunzione** [CGS4-C](#)

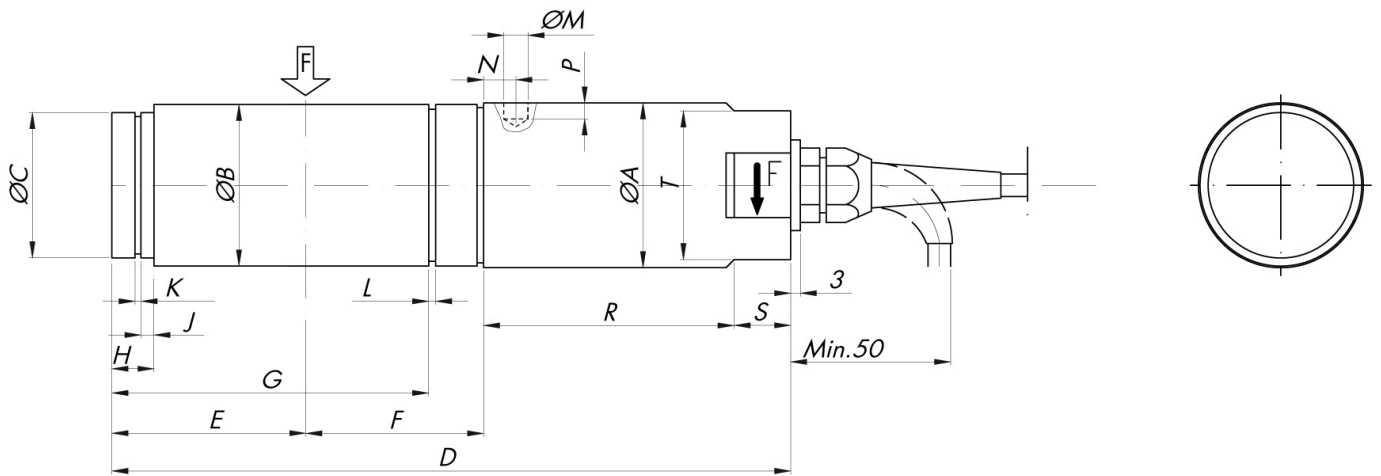
Tutti i dati indicati possono essere soggetti a variazione senza preavviso.  
Tutte le misure indicate sono espresse in millimetri (mm).

## Specifiche tecniche

PWS2420240722

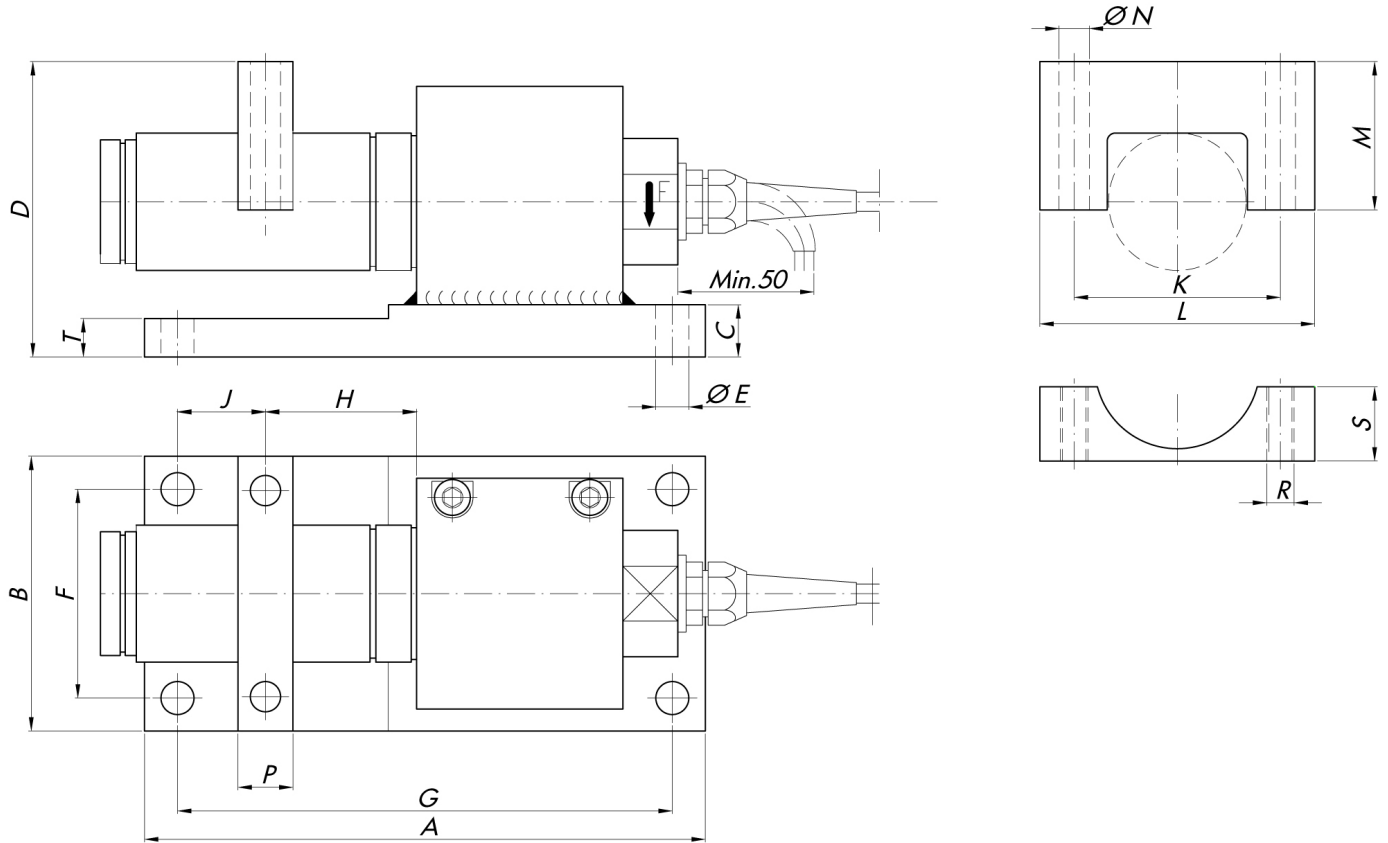
<b>Portata nominale PN:</b>	50 kN
<b>Errore combinato:</b>	±0.02 % SN
<b>Ripetibilità:</b>	0.01 % SN
<b>Creep (30 minuti):</b>	±0.04 % PN
<b>Sovraccarico di sicurezza:</b>	100 % PN
<b>Sovraccarico massimo:</b>	200 % PN
<b>Sovraccarico laterale di sicurezza:</b>	100 % PN
<b>Sovraccarico laterale massimo:</b>	200 % PN
<b>Materiale:</b>	Acciaio inox
<b>Grado di protezione:</b>	IP67
<b>Temperatura di funzionamento:</b>	-40 ÷ +80 (+100 opzionale) °C
<b>Effetto della temperatura sullo zero:</b>	±0.0014 % SN/°C
<b>Effetto della temperatura sull'uscita:</b>	±0.0010 % sull'uscita/°C
<b>Sensibilità nominale SN:</b>	1.020 mV/V ±0.1 %
<b>Bilanciamento di zero:</b>	±1 % SN
<b>Resistenza di isolamento:</b>	> 4 G Ohm
<b>Resistenza di ingresso:</b>	350 ±3 Ohm
<b>Resistenza di uscita:</b>	350 ±0.5 Ohm
<b>Alimentazione consigliata:</b>	5 Vcc/ca
<b>Massima tensione supportata:</b>	18 Vcc/ca
<b>Materiale accessori di montaggio:</b>	Acciaio cromato giallo

Tutti i dati indicati possono essere soggetti a variazione senza preavviso.  
Tutte le misure indicate sono espresse in millimetri (mm).



RANGE kN	ØA	ØB	ØC	D	E	F	G	H	J	K	L	ØM	N	P	R	S	T
50	77	75	70	291	93	65	141.3	12	5	2.65	2.65	9.1	14	7	110	20	60
100	92	90	82	315	107	65	155.4	15	6	2.65	3.15	12.6	17	8	120	20	70
125	92	90	82	315	107	65	155.4	15	6	2.65	3.15	12.6	17	8	120	20	70
200	101	100	90	346	128	65	175.8	15	6	3.15	3.15	15.7	19	8.5	130	20	80

Tutti i dati indicati possono essere soggetti a variazione senza preavviso.  
 Tutte le misure indicate sono espresse in millimetri (mm).



RANGE kN	A	B	C	D	ØE	F	G	H	J	K	L	M	ØN	P	T	R	S
50	280	150	30	152	16	115	245	65	45.5	115	150	72	18	30	30	M16	43
100	310	170	40	173	22	130	270	65	63	126	160	85	22	40	26	M20	50
125	310	170	40	173	22	130	270	65	63	126	160	85	22	40	26	M20	50
200	340	180	50	199	25	140	300	65	71	146	190	95	25	50	32	M24	56

RANGE kN	K	L	M	ØN	R	S	P
50	125	160	84.5	18	M16	33	30
100	150	190	92.5	22	M20	46	40
125	150	190	92.5	22	M20	46	40
200	175	220	105	26	M24	56	53

Tutti i dati indicati possono essere soggetti a variazione senza preavviso.  
 Tutte le misure indicate sono in millimetri (mm).

\* Teflon lined yoke