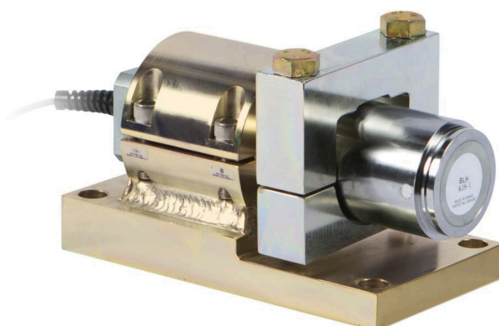


Informazioni generali

PWS1920240722

La cella di carico BLH NOBEL KIS 1 è estremamente precisa e robusta ed è resistente a forze laterali molto elevate. La cella KIS 1 è semplice da installare e possiede un punto di carico mobile e un cavo schermato a 4 conduttori lungo 10 metri. Il campo di applicazione della cella di carico KIS 1 è vario: grandi silos, ceste rottame, reattori, miscelatori, nastri trasportatori e sistemi di misurazione della forza ad alta capacità. La cella KIS 1 è disponibile anche in versione ATEX certificata per l'utilizzo in zone esplosive.



Prodotti correlati suggeriti

Un sistema di pesatura altamente performante deve essere accurato, perfettamente calibrato e mantenuto. Per migliorare le prestazioni della cella e ottimizzare il suo funzionamento potresti aver bisogno dei seguenti prodotti:

Trasmettitore di Peso [UWT 6008](#)

Trasmettitore di Peso [DAT 1400](#)

Indicatore di Peso [MCT 1302](#)

Tester 1008 [TESTER 1008](#)

Scatola di Giunzione [CGS4-C](#)

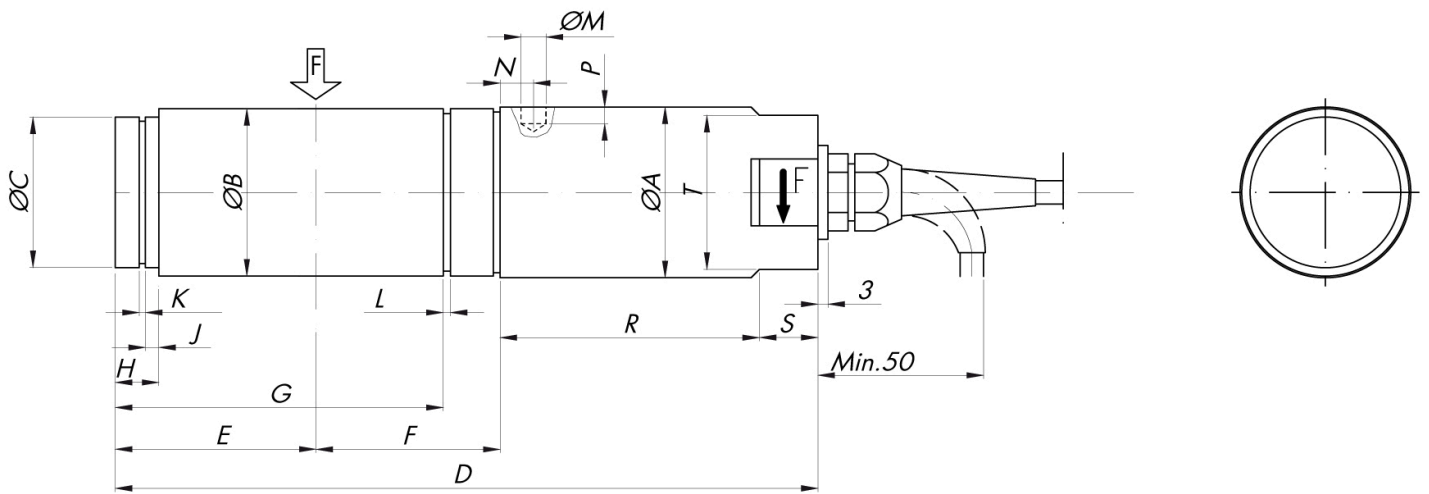
Tutti i dati indicati possono essere soggetti a variazione senza preavviso.
Tutte le misure indicate sono espresse in millimetri (mm).

Specifiche tecniche

PWS1920240722

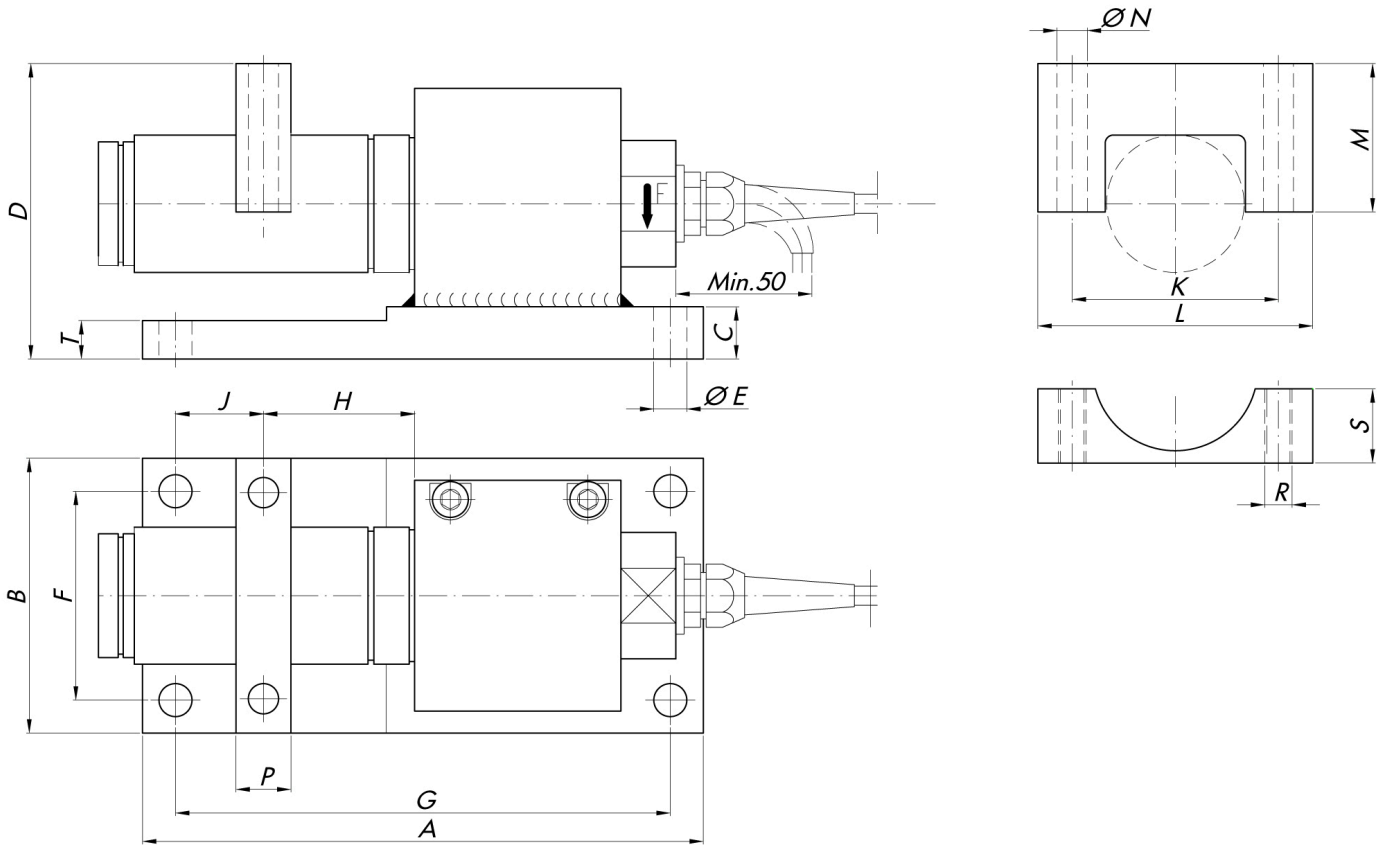
Portata nominale PN:	50, 100, 200, 300, 500 kN
Errore combinato:	±0.03 % SN
Ripetibilità:	±0.01 % SN
Creep (30 minuti):	±0.04 % PN
Sovraccarico di sicurezza:	200, 150 per 300kN e 500kN % PN
Sovraccarico massimo:	300% (200% x 300 kN e 500 kN)
Sovraccarico laterale di sicurezza:	100% (50% x capacità=300kN)
Sovraccarico laterale massimo:	200 % PN
Materiale:	50 kN acciaio inox; 100 - 500 kN su richiesta inox o giallo
Grado di protezione:	IP67
Temperatura di funzionamento:	-40 ÷ +80°C (+100°C)
Effetto della temperatura sullo zero:	±0.003 % SN/°C
Effetto della temperatura sull'uscita:	±0.0015 % sull'uscita/°C
Sensibilità nominale SN:	2.040 mV/V ±0.1 %
Bilanciamento di zero:	±1 % SN
Resistenza di isolamento:	> 4 G Ohm
Resistenza di ingresso:	350 ±3 Ohm
Resistenza di uscita:	350 ±0.5 Ohm
Alimentazione consigliata:	10 Vcc/ca
Massima tensione supportata:	18 Vcc/ca
Sicurezza antiribaltamento:	70 % PN
Materiale accessori di montaggio:	Acciaio cromato giallo
Massimo carico antiribaltamento (% della capacità):	100% (50% x 300kN e 500kN)

Tutti i dati indicati possono essere soggetti a variazione senza preavviso.
 Tutte le misure indicate sono espresse in millimetri (mm).



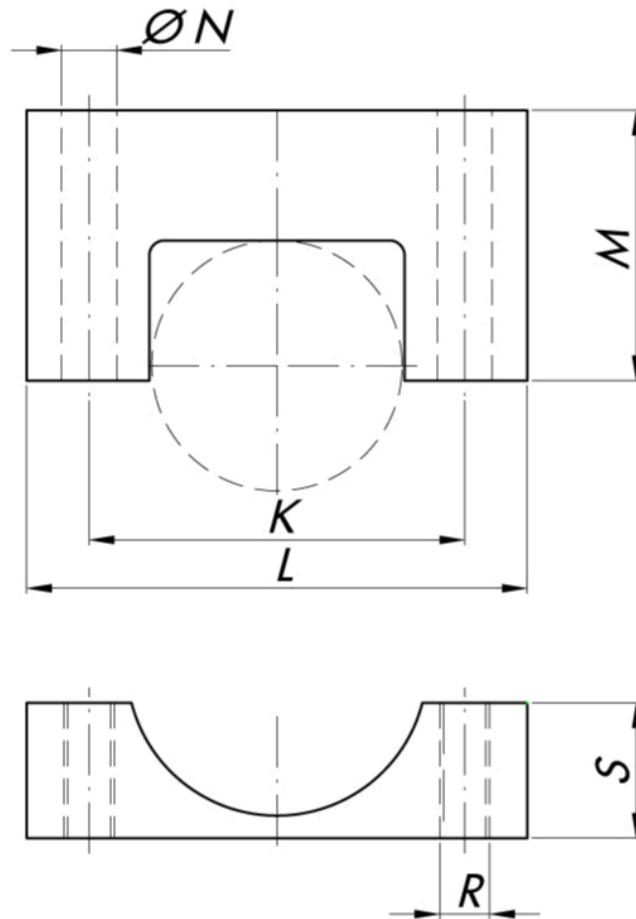
RANGE kN	ØA	ØB	ØC	D	E	F	G	H	J	K	L	ØM	N	P	R	S	T
50	77	75	70	291	93	65	141.3	12	5	2.65	2.65	9.1	14	7	110	20	60
100	92	90	82	315	107	65	155.4	15	6	2.65	3.15	12.6	17	8	120	20	70
200	101	100	90	346	128	65	175.8	15	6	3.15	3.15	15.7	19	8.5	130	20	80
300	101	100	90	346	128	65	175.8	15	6	3.15	3.15	15.7	19	8.5	130	20	80
500	142	140	130	450	165	75	212.8	35	20	4.15	4.15	15.7	30	8.5	180	27	80

Tutti i dati indicati possono essere soggetti a variazione senza preavviso.
 Tutte le misure indicate sono espresse in millimetri (mm).



RANGE kN	A	B	C	D	ØE	F	G	H	J	K	L	M	ØN	P	R	S	T	
50	280	150	30	152	16	115	245	65	45.5	115	150	72	18	30	M16	43	30	
100	310	170	40	173	22	130	270	65	63	126	160	85	22	40	M20	50	26	
200	340	180	50	199	25	140	300	65	71	146	190	95	25	50	M24	57	32	
300	340	180	50	199	25	140	300	65	71								NOT AVAILABLE	
500	480	280	60	315	33	220	420	75	108									NOT AVAILABLE

Tutti i dati indicati possono essere soggetti a variazione senza preavviso.
 Tutte le misure indicate sono espresse in millimetri (mm).


TEFLON LINED YOKE

RANGE kN	K	L	M	ØN	R	S	P
50	125	160	84.5	18	M16	33	30
100	150	190	92.5	22	M20	46	40
200	175	220	105	26	M24	56	53
300	175	220	105	26	M24	56	53
500	240	300	150	26	M24	91	60

Tutti i dati indicati possono essere soggetti a variazione senza preavviso.
 Tutte le misure indicate sono espresse in millimetri (mm).