



# Specifiche tecniche

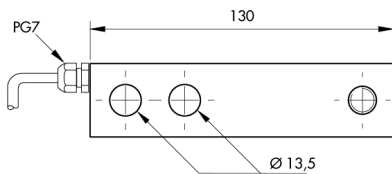
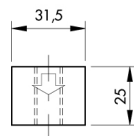
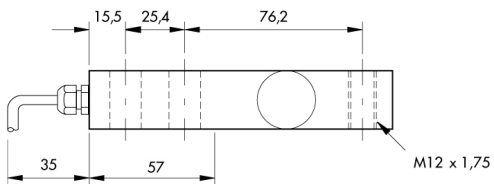
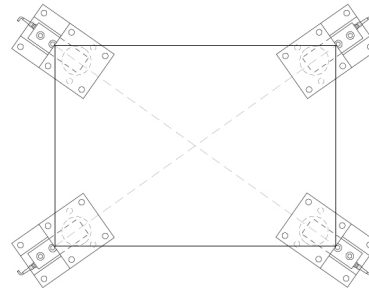
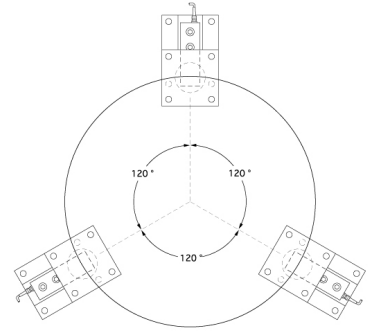
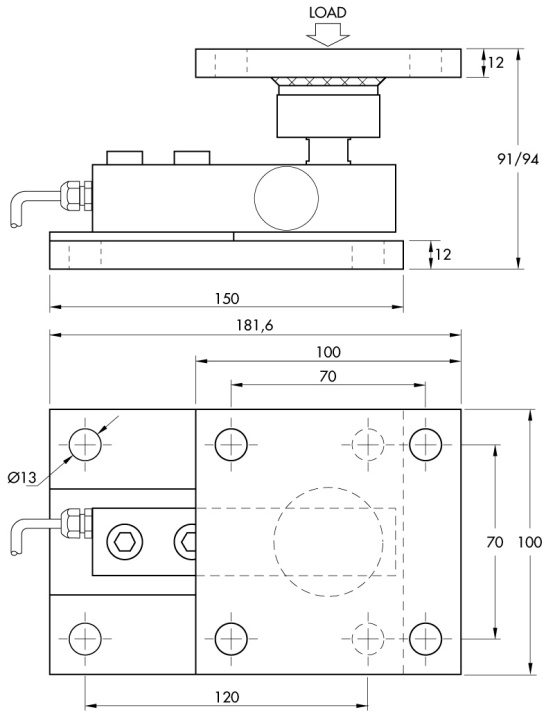
PWS12720250223

La cella di carico SB HT, costruita in acciaio inox con protezione stagna, è progettata per la pesatura in alte temperature e in condizioni ambientali severe di tramogge e serbatoi e per la costruzione di piattaforme di basso profilo. Se usata con i propri accessori di montaggio evita l'uso di vincoli meccanici. La cella SB HT ha ottime caratteristiche di linearità e precisione ed è resistente anche ai carichi laterali superiori al 50%. Inoltre possiede in dotazione cavo schermato a 6 conduttori lungo 6 metri per la connessione elettrica.

<b>Portata nominale (PN):</b>	75, 125, 150, 250 Kg
<b>Errore combinato:</b>	±0.025 % SN
<b>Ripetibilità:</b>	±0.01 % SN
<b>Creep (20 minuti):</b>	±0.03 % SN
<b>Sovraccarico di sicurezza:</b>	150 % PN
<b>Sovraccarico massimo:</b>	> 300 % PN
<b>Materiale:</b>	Acciaio inox AISI 17-4PH
<b>Grado di protezione:</b>	IP65
<b>Flessione:</b>	< 0.5 mm
<b>Temperatura compensata:</b>	-10 ÷ +120 °C
<b>Temperatura di funzionamento:</b>	-20 ÷ +150 °C
<b>Effetto della temperatura sullo zero:</b>	0.015 % SN/10°C
<b>Effetto della temperatura sull'uscita:</b>	0.025 % sull'uscita/10°C
<b>Sensibilità nominale SN:</b>	3 mV/V ±0.25 %
<b>Bilanciamento di zero:</b>	±1 % SN
<b>Resistenza di isolamento:</b>	> 2000 MOhm
<b>Resistenza di ingresso:</b>	385 ±3 Ohm
<b>Resistenza di uscita:</b>	350 ±3 Ohm
<b>Alimentazione consigliata:</b>	5 ÷ 12 Vcc/ca



Tutti i dati indicati possono essere soggetti a variazione senza preavviso.  
Tutte le misure indicate sono espresse in millimetri (mm).



Tutti i dati indicati possono essere soggetti a variazione senza preavviso.  
 Tutte le misure indicate sono espresse in millimetri (mm).