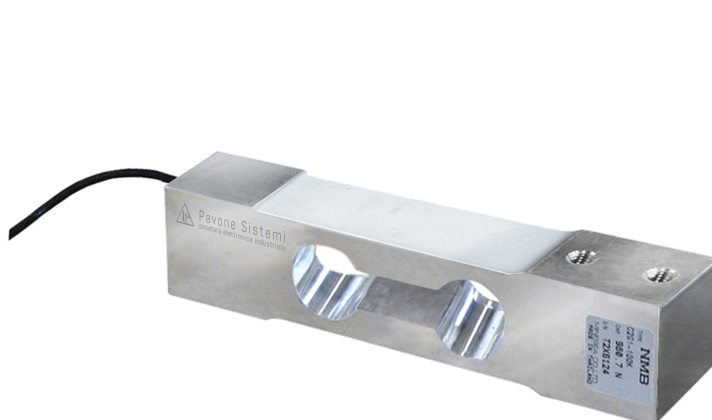


Specifiche tecniche

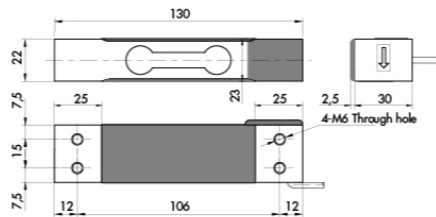
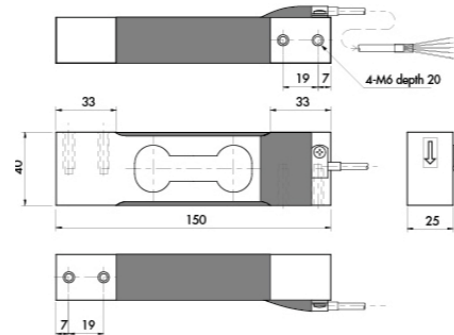
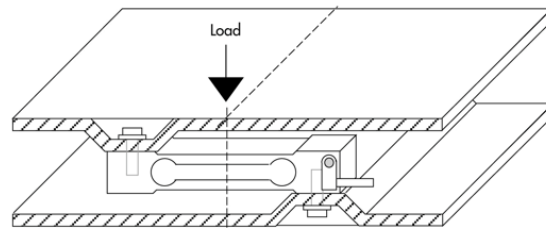
PWS12820250222

La cella di carico C2G1 HT è adatta alle alte temperature e particolarmente idonea per la costruzione di bilance elettroniche industriali e da banco, contapezzi e macchine confezionatrici. La cella C2G1 HT misura correttamente anche con carichi fuori centro mantenendo elevata precisione, affidabilità e lunga durata. La cella C2G1 HT possiede cavo schermato a 4 conduttori lungo 2 metri per la connessione elettrica.

Portata nominale (PN):	6, 10, 12, 15, 20, 25, 30, 35, 50, 60, 100 Kg
Ripetibilità:	±0,02 % SN
Creep (20 minuti):	±0,02 % SN
Non linearità del fondo scala:	±0,015 % SN
Sovraccarico di sicurezza:	150 % PN
Sovraccarico massimo:	200 % PN
Materiale:	Acciaio inox
Grado di protezione:	IP64
Classe di precisione:	3000 OIML - 6000 OIML
Flessione:	0.17 ÷ 0.62 mm
Temperatura compensata:	-10 ÷ +120 °C
Temperatura di funzionamento:	-10 ÷ +150 °C
Effetto della temperatura sullo zero:	±0.004 % SN/°C
Effetto della temperatura sull'uscita:	±0.0012 % del carico/°C
Sensibilità nominale SN:	2 mV/V ±0.2
Bilanciamento di zero:	< ±0.1 mV/V
Resistenza di isolamento:	> 2000 MOhm
Resistenza di ingresso:	420 ± +30/-20 Ohm
Resistenza di uscita:	350 ±5 Ohm
Alimentazione consigliata:	5 ÷ 12 Vcc/ca



Tutti i dati indicati possono essere soggetti a variazione senza preavviso.
Tutte le misure indicate sono espresse in millimetri (mm).

Capacity 6 ÷ 50 Kg

Capacity 60 ÷ 100 Kg

Mounting Example

TO KNOW –

Error is within 0.02% of Rated Output applied with 1/2 of capacity at the position of 75mm of eccentricity. The center of loading plate and the center of the load cell should be the same position.

Electrical Connection

+ Excitation = RED	+ Signal = GREEN	+ Sense = BLUE
- Excitation = BLACK	- Signal = WHITE	- Sense = BROWN