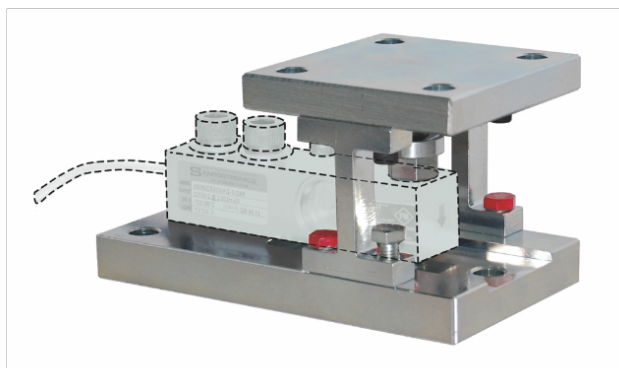


Informazioni generali

PWS26620250222

MKX è un accessorio di montaggio brevettato da Pavone Sistemi, che ha sviluppato questo prodotto grazie all'esperienza e al know-how pregressi. L'accessorio MKX rappresenta un innovativo sistema meccanico di montaggio di celle di carico per impianti di pesatura industriale. Il kit è facilmente orientabile sia per il montaggio radiale sia tangenziale. MKX non ostacola i normali movimenti di espansione e contrazione della struttura pesata e consente di sollevare autonomamente la struttura pesata senza l'aiuto di un martinetto. Inoltre, è ottimo come dima per la meccanica di montaggio di un sistema di pesatura. Il prodotto MKX si distingue dagli altri perchè: è possibile regolarlo in altezza e questo permette di ottenere la giusta planarità, la base inferiore e la base superiore sono collegate e fissate e ciò assicura una corretta installazione e una perfetta perpendicolarità, funziona anche come anti-tilting e, infine, è in grado di assorbire le forze laterali grazie alla ball cup attaccata al basamento della cella sulla quale viene scaricato il carico. L'accessorio di montaggio MKX è disponibile in zinco passivato o, su richiesta, in acciaio inossidabile AISI 304 e può essere utilizzato con le nostre celle di carico 65023 (con capacità 125÷250 kg, 300÷2000 kg, 3000÷5000 kg), 65083 (con capacità 300÷2000 kg e 3000÷5000 kg), SB (con capacità 75÷250 kg), SBR (con capacità 300÷2000 kg, 3000÷5000 kg e 7500÷10000), BBR (con capacità 5÷500 kg) e BBF (con capacità 15÷1500 kg).



Prodotti correlati suggeriti

Un sistema di pesatura altamente performante deve essere accurato, perfettamente calibrato e mantenuto. Per migliorare le prestazioni della cella e ottimizzare il suo funzionamento potresti aver bisogno dei seguenti prodotti:

Trasmettitore di Peso [DAT 1400](#)

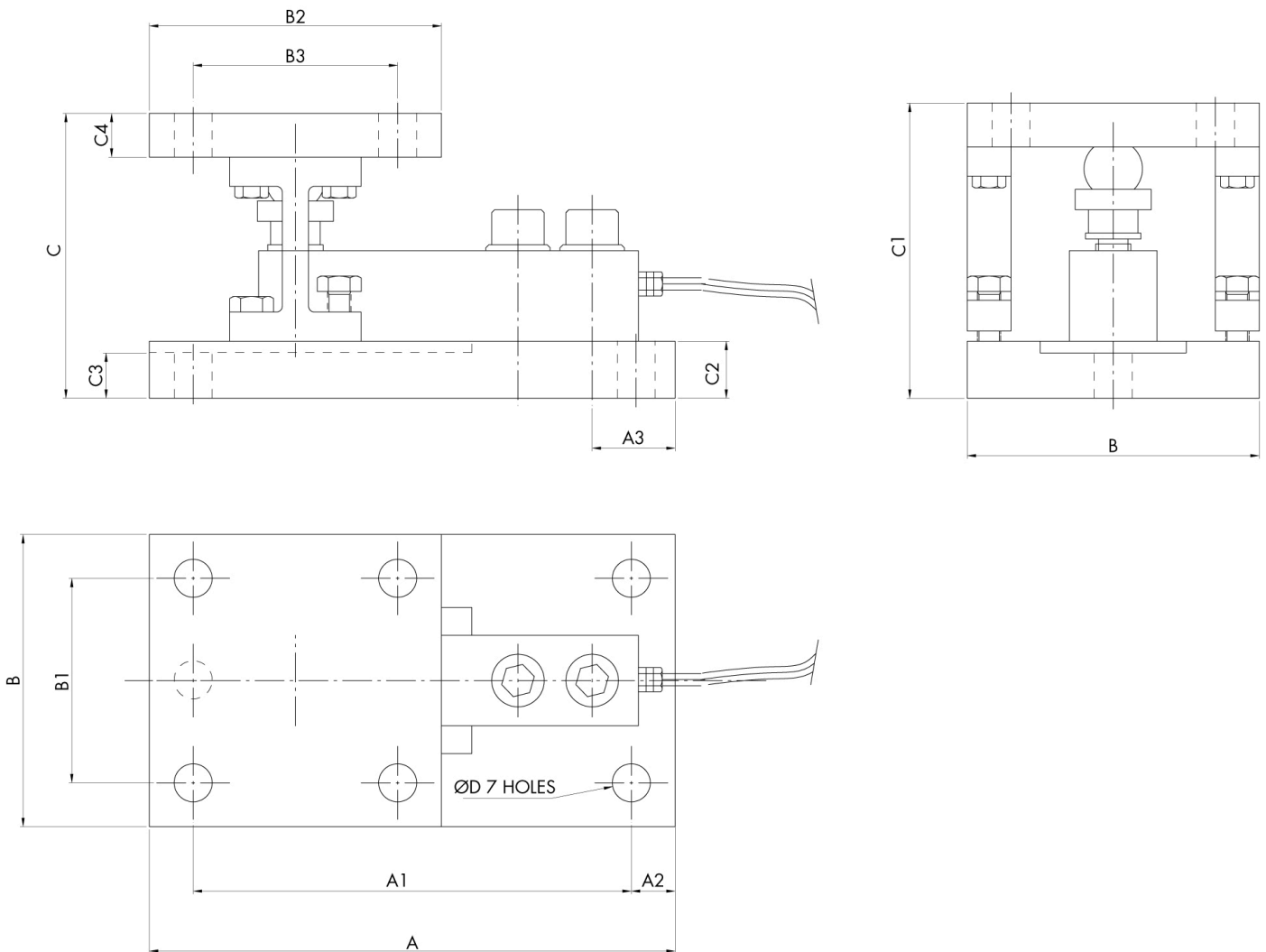
Indicatore di Peso [MCT 1302](#)

Accessorio di Montaggio [MH MOUNTING KIT](#)

Cella di Carico a Taglio [65023](#)

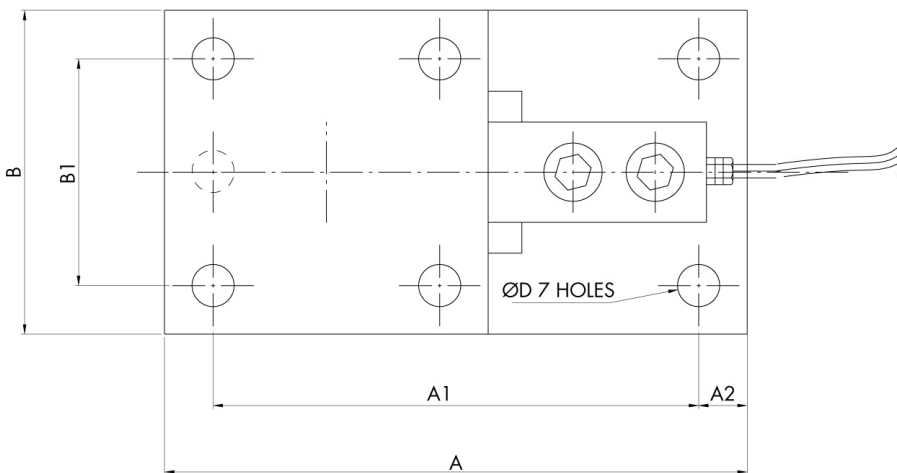
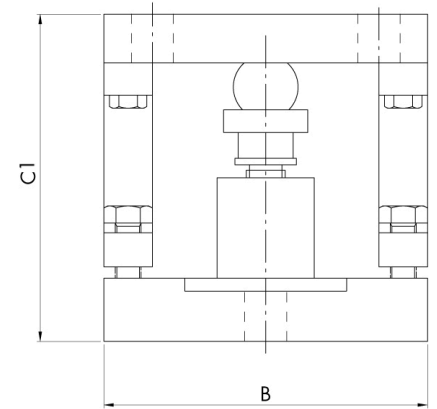
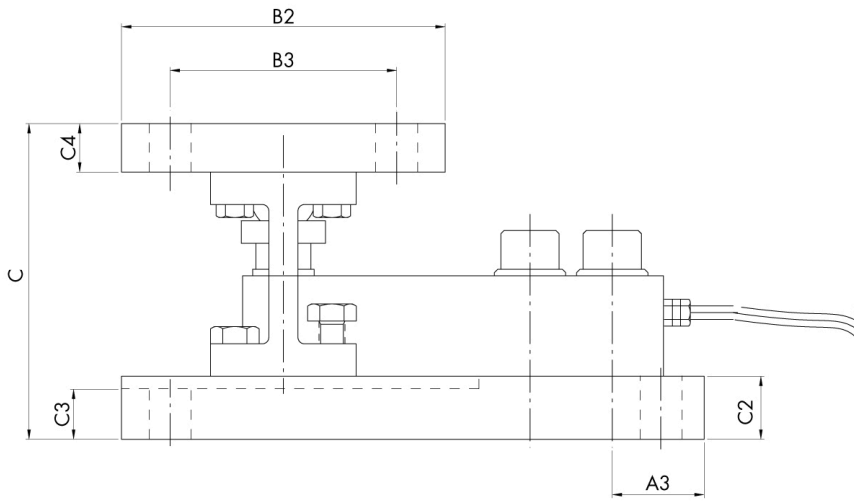
Cella di Carico a Taglio [SBR](#)

Tutti i dati indicati possono essere soggetti a variazione senza preavviso.
Tutte le misure indicate sono espresse in millimetri (mm).


ACCIAIO ZINCATO PASSIVATO (portata, dimensioni e carico massimo per singolo modello)

KIT	KG	A	A1	A2	A3	B	B1	B2	B3	C	C1	C2	C3	C4	ØD	COMPRESSION	TILT	SIDE LOAD
MK0	75÷250	180	150	15	28,4	100	70	100	70	97,5	100,5	19,5	15,5	15	13	10540 kg	6820 kg	2100 kg
MK1	75÷250	180	150	15	28,4	100	70	100	70	97,5	100,5	19,5	15,5	15	13	10540 kg	6820 kg	2100 kg
MK2	300÷2000	180	150	15	28,4	100	70	100	70	97,5	100,5	19,5	15,5	15	13	10540 kg	6820 kg	2100 kg
MK3	3000÷5000	250	210	20	41,6	150	110	150	110	136,5	140	29,5	24,5	20	18	24440 kg	18810 kg	5750 kg
MK4	3000÷5000	250	210	20	41,6	150	110	150	110	146,5	150	29,5	24,5	20	18	24440 kg	18810 kg	5750 kg
MK6	5÷500	180	150	15	30	100	70	100	70	97,5	100,5	19,5	13,5	15	13	6470 kg	4280 kg	1580 kg
MK7	15÷1500	180	150	15	22,5	100	70	100	70	97,5	100,5	19,5	8,5	15	13	6470 kg	4280 kg	1580 kg
MK10	7500÷10000	300	260	20	28,3	200	160	200	160	184	190	39,5	39,5	24,5	22	38340 kg	27300 kg	11500 kg

Tutti i dati indicati possono essere soggetti a variazione senza preavviso.
Tutte le misure indicate sono espresse in millimetri (mm).


ACCIAIO INOSSIDABILE (portata, dimensioni e carico massimo per singolo modello)

KIT	KG	A	A1	A2	A3	B	B1	B2	B3	C	C1	C2	C3	C4	ØD	COMPRESSION	TILT	SIDE LOAD
MK0	75÷250	180	150	15	28,4	100	70	100	70	97,5	100,5	19,5	15,5	15	13	9420 kg	5970 kg	1880 kg
MK1	75÷250	180	150	15	28,4	100	70	100	70	97,5	100,5	19,5	15,5	15	13	9420 kg	5970 kg	1880 kg
MK2	300÷2000	180	150	15	28,4	100	70	100	70	97,5	100,5	19,5	15,5	15	13	9420 kg	5970 kg	1880 kg
MK3	3000÷5000	250	210	20	41,6	150	110	150	110	136,5	140	29,5	24,5	20	18	21840 kg	16460 kg	5130 kg
MK4	3000÷5000	250	210	20	41,6	150	110	150	110	146,5	150	29,5	24,5	20	18	21840 kg	16460 kg	5130 kg
MK6	5÷500	180	150	15	30	100	70	100	70	97,5	100,5	19,5	13,5	15	13	5780 kg	3750 kg	1410 kg
MK7	15÷1500	180	150	15	22,5	100	70	100	70	97,5	100,5	19,5	8,5	15	13	5780 kg	3750 kg	1410 kg
MK10	7500÷10000	300	260	20	28,3	200	160	200	160	184	190	39,5	39,5	24,5	22	34200 kg	23900 kg	10200 kg

Tutti i dati indicati possono essere soggetti a variazione senza preavviso.
Tutte le misure indicate sono espresse in millimetri (mm).