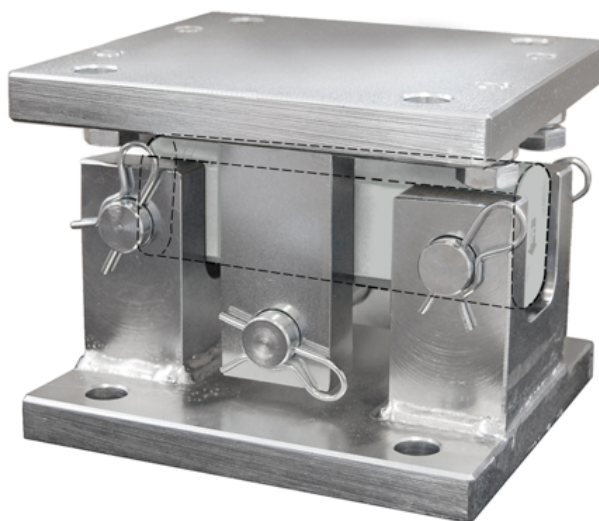


Informazioni generali

PWS27420250222

L'accessorio di montaggio DE MOUNTING KIT, unico nel suo genere, rappresenta un'eccellente soluzione per situazioni complesse ove richiesta precisione e robustezza, è l'ideale per la pesatura di rulliere, piattaforme, tramogge e serbatoi ed è in grado di assorbire dilatazioni termiche, deformazioni e cedimenti strutturali. E' un accessorio che consente la facile sostituzione della cella in fase di manutenzione utilizzando i 4 bulloni installati sulla piastra superiore come martinetto. La funzione di anti-tilting è inclusa. Sono disponibili su richiesta due versioni: in acciaio inox AISI 304 o in acciaio inox AISI 316. Se utilizzato con le celle di carico DDR con capacità da 2÷20t, 30÷50t e 75÷100t, l'accessorio di montaggio DE MOUNTING KIT deve essere in acciaio inossidabile o in zinco passivato.



Prodotti correlati suggeriti

Un sistema di pesatura altamente performante deve essere accurato, perfettamente calibrato e mantenuto. Per migliorare le prestazioni della cella e ottimizzare il suo funzionamento potresti aver bisogno dei seguenti prodotti:

Accessorio di Montaggio [MKX®](#)

Tester 1008 [TESTER 1008](#)

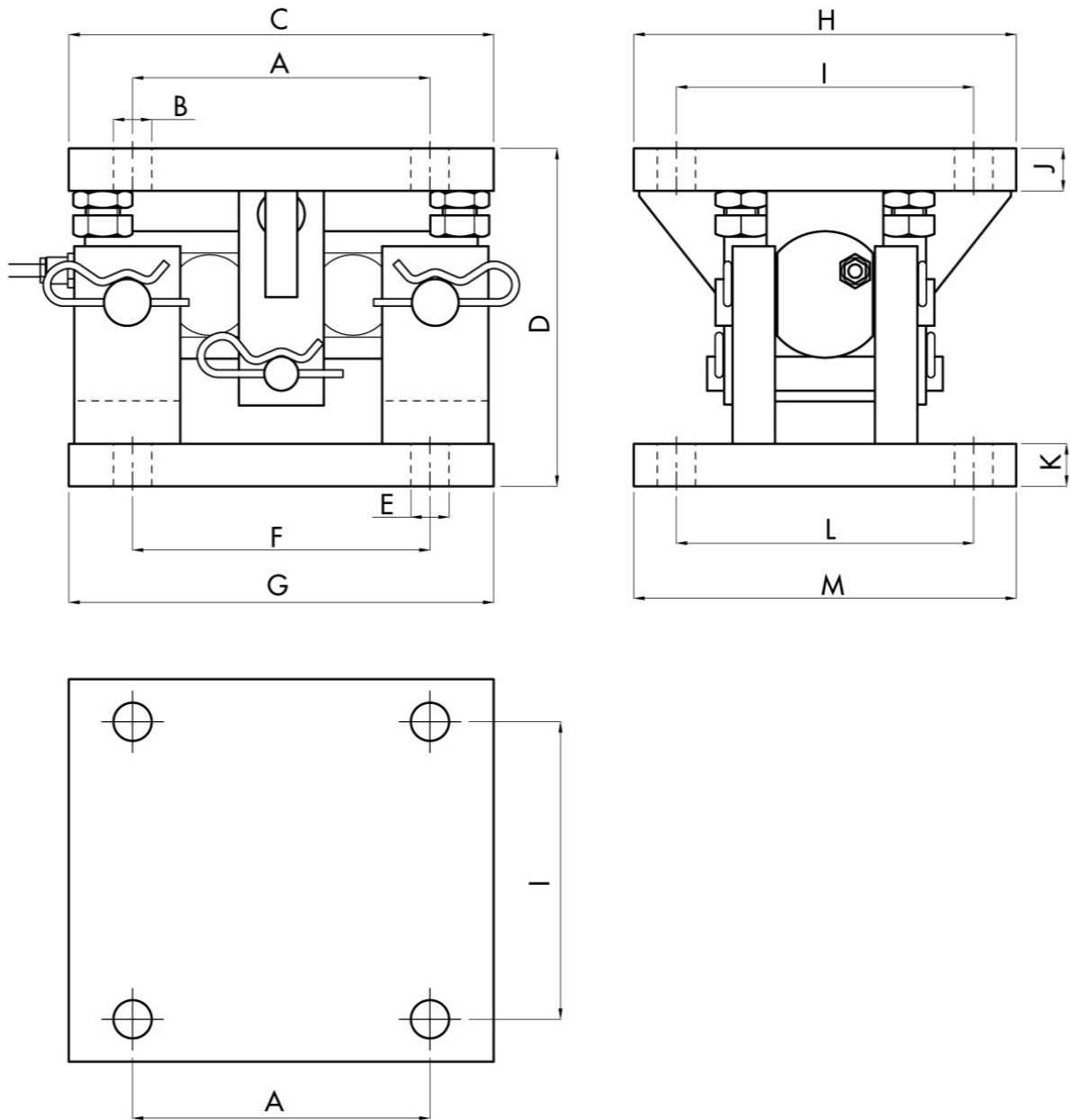
Cella di Carico a Taglio [65023](#)

Scatola di Giunzione [CGS4-C](#)

Cella di Carico a Doppio Taglio [DDR](#)

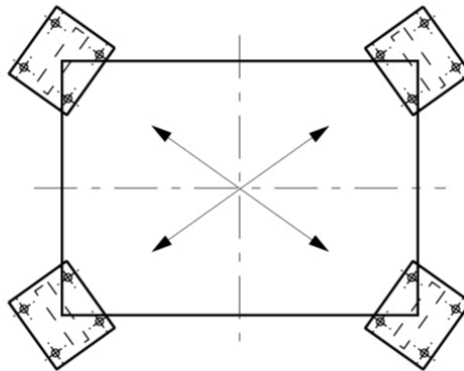
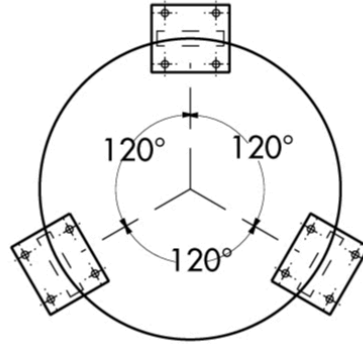
Cella di Carico a Taglio [SBR](#)

Tutti i dati indicati possono essere soggetti a variazione senza preavviso.
Tutte le misure indicate sono espresse in millimetri (mm).



MODEL	CAPACITY	A	ØB	C	D	ØE	F	G	H	I	J	K	L	M	WEIGHT
DE1 AS/SS	2-20t	140	18	200	160	18	140	200	180	140	20	20	140	180	17kg
DE2 AS/SS	30-50t	175	22	300	200	22	175	300	220	175	25	25	175	220	39kg
DE3 AS/SS	75-100t	220	26	370	270	26	220	370	300	220	30	30	220	300	82kg

Tutti i dati indicati possono essere soggetti a variazione senza preavviso.
Tutte le misure indicate sono espresse in millimetri (mm).



	2-20t	30-50t	75-100t	3-20t S.Steel	30-50t S.Steel	75-100t S.Steel
MAX. PERMISSIBLE SIDE LOAD OFFSET TRANSVERSE TO LOAD CELL	±5mm	±5mm	±10mm	±5mm	±5mm	±10mm
MAX. PERMISSIBLE LIFTING FORCE	6.4T	10.3T	21.1T	8T	13T	21.8T
MAX. PERMISSIBLE FORCE TRANSVERSE TO LOAD CELL	4.2T	7T	9.7T	3.6T	5.4T	7.4T
MAX. PERMISSIBLE FORCE LONGITUDINAL TO LOAD CELL	9.4T	14.6T	15.4T	7.2T	14.4T	18.4T

Tutti i dati indicati possono essere soggetti a variazione senza preavviso.
Tutte le misure indicate sono espresse in millimetri (mm).