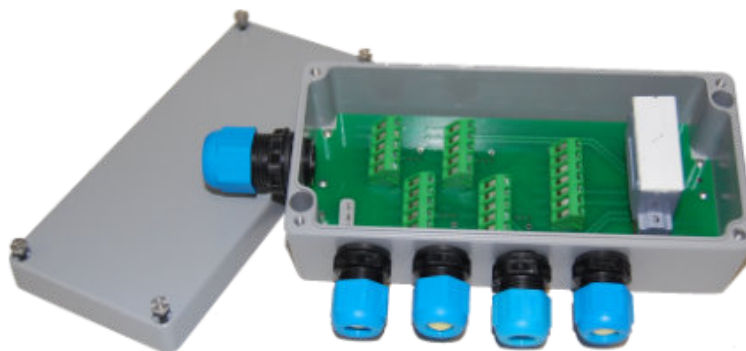


Specifiche tecniche

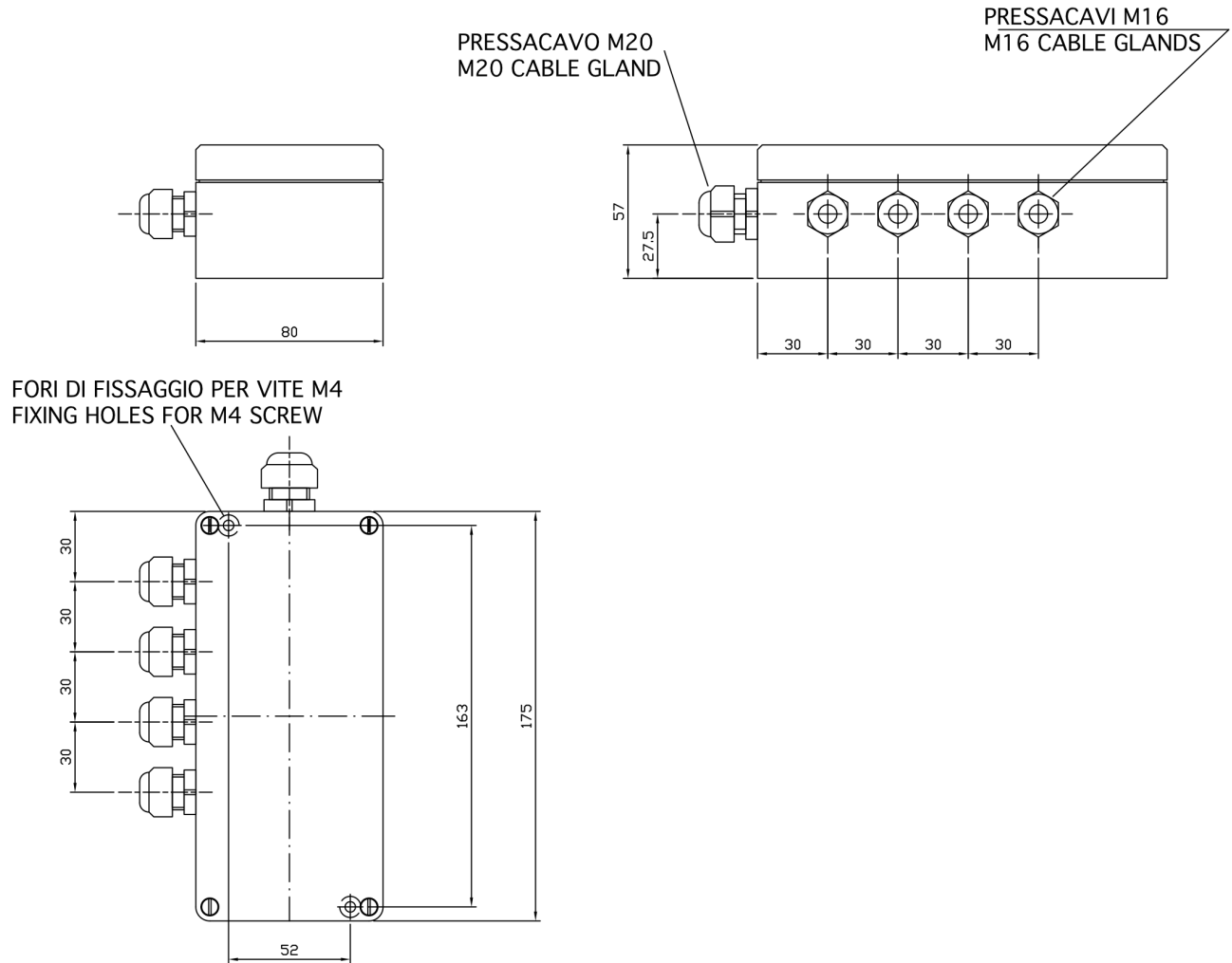
PWS29420241016

La scatola di giunzione CEM4-E ATEX è in grado di mettere in comunicazione diverse celle di carico e di sincronizzare le misurazioni, garantendo valori di peso corretti e precisi. La scatola di giunzione CEM4-E ATEX raccoglie i segnali delle singole celle e li traduce in un segnale unico. Il prodotto per la pesatura CEM4-E ATEX è provvisto di cavo per il collegamento al tester 1008 come tutte le scatole di giunzione marchiate Pavone Sistemi. Questo permette il controllo immediato dei segnali delle singole celle di carico e la diagnostica del sistema. La scatola CEM4-E ATEX è piccola e compatta e questo le permette di essere utilizzata in tutti gli ambienti di lavoro in settori diversificati e di essere posizionata al di sotto delle piattaforme.

Temperatura di funzionamento:	-30 ÷ +40 °C (umidità max 85% senza condensa)
Temperatura di stoccaggio:	-30 ÷ +70 °C
Dima di foratura:	163 x 52 mm
Dimensioni:	175 x 80 x 57 mm (L x H x P)
Classificazione ATEX:	Ex ia IIC T4 Ga; Ex ia IIIC T 135°C Da; -30°C ≤ Tamb ≤ +40°C



Tutti i dati indicati possono essere soggetti a variazione senza preavviso.
Tutte le misure indicate sono espresse in millimetri (mm).


CODICE COLORI CELLE DI CARICO

	SENSORTRONICS	NONBEL	MINIBEA	PAVONE
+Exc	Rosso	Rosso/Verde	Rosso	Rosso/Blu
-Exc	Nero	Nero	Bianco	Nero/Marrone
+Sgn	Verde	Verde/Bianco	Verde	Verde
-Sgn	Bianco	Rosso/Bianco	Blu	Bianco
Shd	Schermo	Schermo	Schermo	Schermo

Tutti i dati indicati possono essere soggetti a variazione senza preavviso.
 Tutte le misure indicate sono espresse in millimetri (mm).