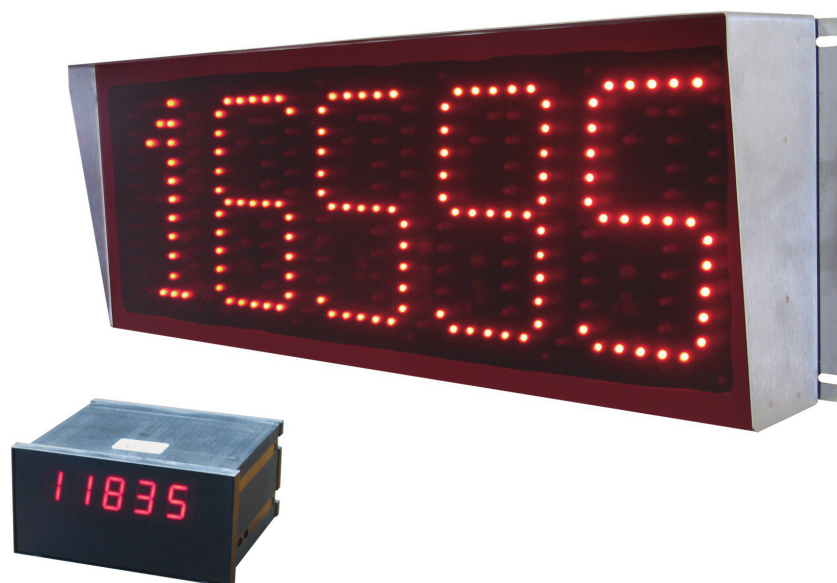


Specifiche tecniche

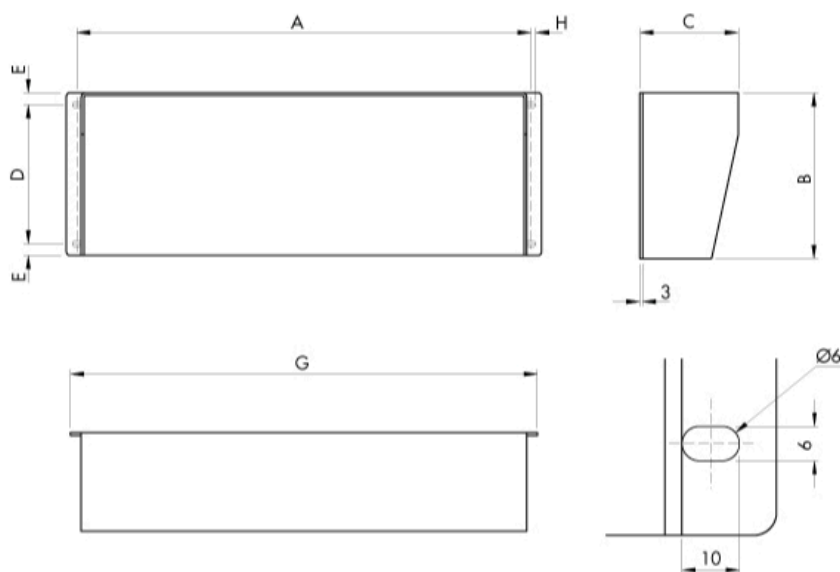
PWS14920250223

Il modello display RIP è utile e comodo per visualizzare il peso da lontano perché permette di visualizzare il peso direttamente dalla propria postazione senza interrompere le attività. Il display RIP lancia il segnale di peso ad altri dispositivi di acquisizione e controllo e possiede regolazione automatica della luminosità e connettore circolare con morsetto circolare. Il modello display RIP è disponibile solo in contenitore ABS.

Display:	5 digit a matrice di 5x7 led rossi ad alta efficienza, 5 digit a led rossi a 7 segmenti (RIP H20)
Materiale:	acciaio inox; Noryl autoestinguente per RIP H20
Grado di protezione:	IP65, IP54 frontale per RIP H20
Temperatura di funzionamento:	-10 ÷ +40 °C (umidità max 85 % senza condensa)
Temperatura di stoccaggio:	-20 ÷ +50 °C
Porte seriali:	RS232C o RS422/RS485 con protocolli ASCII
Alimentazione elettrica:	100 ÷ 240 Vac 50/60 Hz - 25 VA, 230 Vac 50/60 Hz - 7 VA (RIP H20)
Conformità alle normative:	EN 61000-6-2, EN 61000-6-3, EN61010-1
Distanza di trasmissione:	15m (RS232C), 1000m (RS422; RS485)
Distanza di lettura:	fino a 8 m (RIP H20); fino a 45 m (RIP HE160)
Altezza cifre:	20 mm, 60 mm, 100 mm, 160 mm



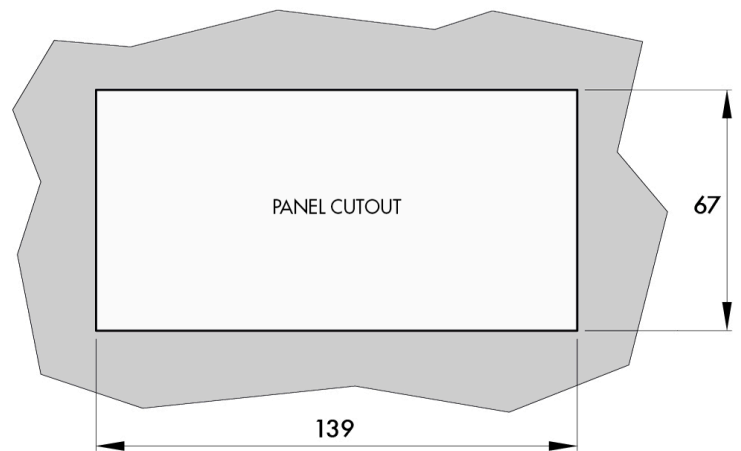
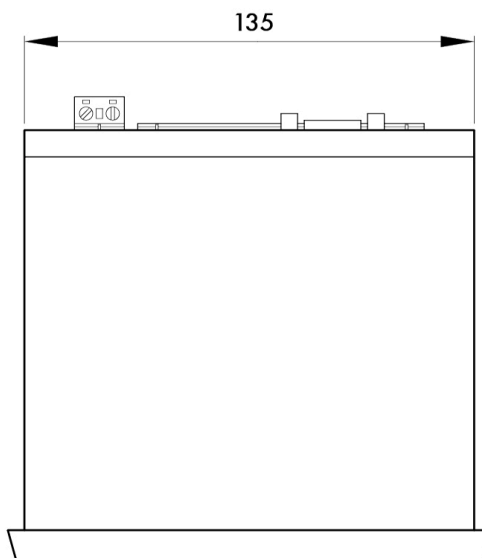
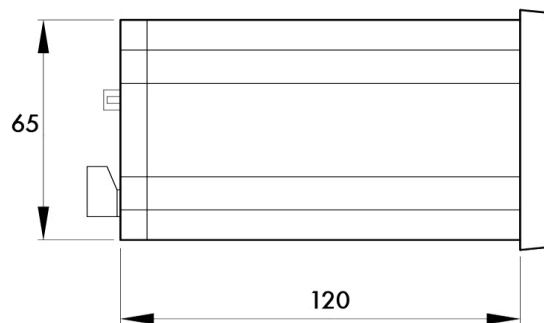
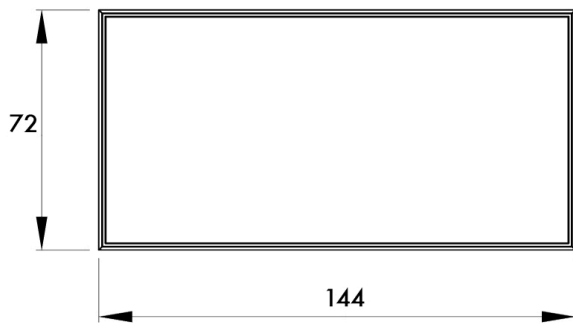
Tutti i dati indicati possono essere soggetti a variazione senza preavviso.
Tutte le misure indicate sono espresse in millimetri (mm).



RIP	HA60	HE100	HE160
A	320	500	635
B	110	185	230
C	90	115	110
D	80	155	195
E	16	13	18
G	340	510	656
H	11	5	10

Tutti i dati indicati possono essere soggetti a variazione senza preavviso.
Tutte le misure indicate sono espresse in millimetri (mm).

RIP H20 DIMENSIONS



Tutti i dati indicati possono essere soggetti a variazione senza preavviso.
Tutte le misure indicate sono espresse in millimetri (mm).