

## Specifiche tecniche

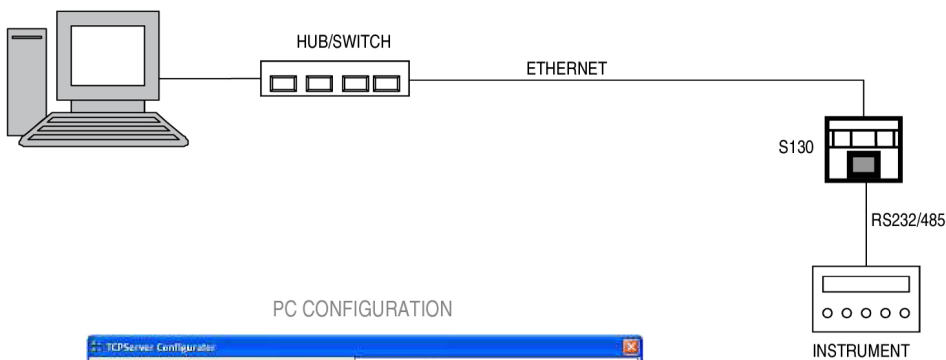
PWS16720240722

Il convertitore seriale S130 Profibus/Serial Bridge è utilizzato per il collegamento seriale di varie unità a lunga distanza, generalmente copre distanze da 15 m a 200 m. Il convertitore seriale S130 possiede morsettiere a vite e può essere montato su barra OMEGA.

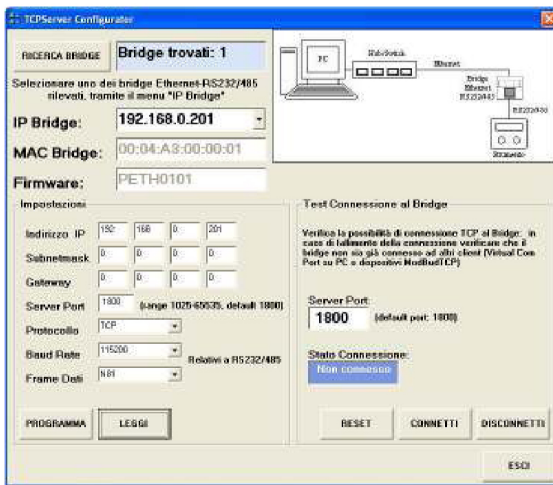
<b>Materiale:</b>	NORYL UL 94 V-0 autoestinguente
<b>Temperatura di funzionamento:</b>	-10°C ÷ +50°C (umidità max 85% senza condensa)
<b>Temperatura di stoccaggio:</b>	-20 ÷ +60 °C
<b>Porte seriali:</b>	RS232, RS485 o Profibus DP
<b>Alimentazione elettrica:</b>	10 - 30 Vdc
<b>Conformità alle normative:</b>	EN61000-6-2, EN61000-6-3, EN61010-1
<b>Baud rate fieldbus:</b>	<= 12 Mbit/sec
<b>Dimensioni:</b>	55mm x 90mm x 58mm (l x h x p)
<b>Baud rate:</b>	<= 115 kb/s (default 9600 b/s)
<b>Isolamento:</b>	Classe II
<b>Lunghezza del cavo:</b>	15m (RS232), 1000m (RS485)
<b>Categoria d'installazione:</b>	Cat. II
<b>Consumo di energia:</b>	2 W (80 mA max @ 24 Vcc)



Tutti i dati indicati possono essere soggetti a variazione senza preavviso.  
Tutte le misure indicate sono espresse in millimetri (mm).

**ELECTRICAL DRAWING**


PC CONFIGURATION



Tutti i dati indicati possono essere soggetti a variazione senza preavviso.  
Tutte le misure indicate sono espresse in millimetri (mm).