

## सामान्य सूचनाएं

PWS31620240722

UWT 6008 + Profibus डी पी एनालॉग वजन ट्रांसमीटर Pavone सिस्टम से पैदा हुआ था, वजन ट्रांसमीटर परिवार में एक अद्वितीय उत्पाद है और सभी औद्योगिक अनुप्रयोगों जहां यह आवश्यक है विभिन्न कोशिकाओं पर लोड के वितरण पता करने के लिए के लिए आदर्श है। UWT 6008 एनालॉग + Profibus डी पी वजन ट्रांसमीटर सेल के सभी लोड कोशिकाओं पर नजर रखने और अत्यधिक संकेत drifts, याद किया कनेक्शन, कोशिकाओं, असंतुलित वजन वितरण में से एक की वफ़िलता के लिए अलार्म उत्पन्न करने में सक्षम है। अनुकरण नियंत्रण एक ही के प्रतिसि्थापन जब तक, यह भी लोड कोशिकाओं में से एक पर वफ़िलता के मामले में वजन प्रणाली के संचालन की नरिंतरता की अनुमति देता है। optimization मुफ्त सॉफ्टवेयर इस तरह के स्टार्ट-अप साधन, पैरामीटर सेटिंग, अंशांकन की और ऑपरेटिंग स्थितिकी नगिरानी के रूप में, आप अपने कंप्यूटर से सीधे विभिन्न कार्यों का प्रबंधन करने की अनुमति देता है। Optimization सॉफ्टवेयर Pavone सिस्टम से सीधे आता है और एक परिपूर्ण वजन साधन प्रबंधन की गारंटी देता है।



Software Optimization 1.8.29: [optimization\\_weighing\\_software.zip](#)

Profibus GSD file (HMS): [profibus\\_hms\\_gsd.zip](#)

Fieldbus GSD file (HILX90): [fieldbus\\_hil\\_x90\\_gsd.zip](#)

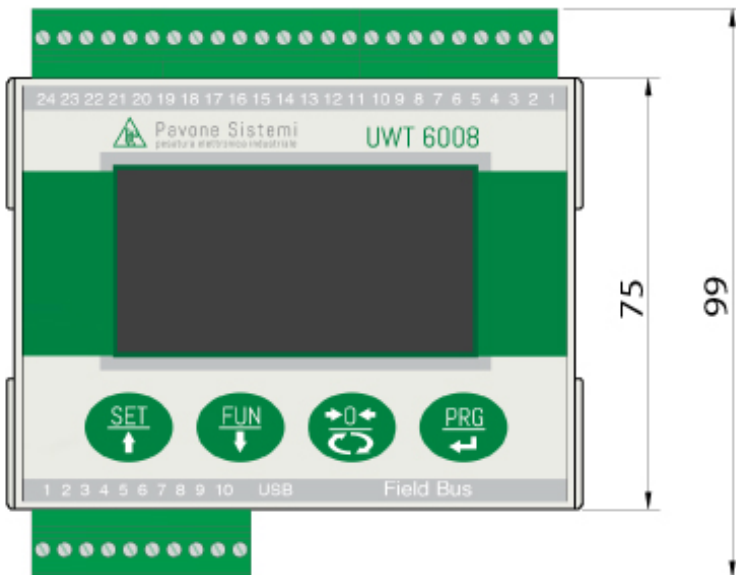
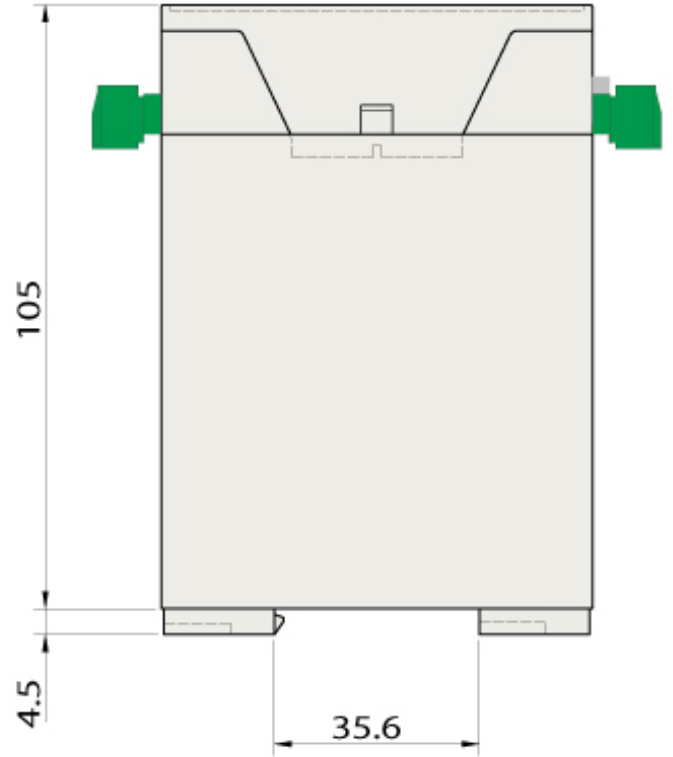
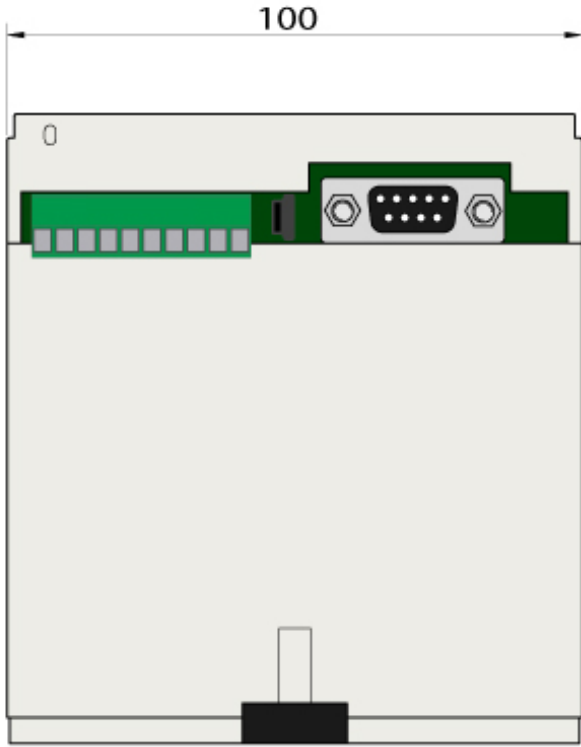
सभी डेटा सूचना के बिना परिवर्तन के अधीन हैं।  
सभी मापन में मिलीमीटर (मिमी) कर रहे हैं।

## तकनीकी नरिदेश

PWS31620240722

माप सीमा:	-3.9 ÷ +3.9 mV/V
इनपुट संवेदनशीलता:	0.02 µV/count
बड़े पैमाने पर गैर linearity:	<0.01%
थर्मल बहाव:	< 0.001% FS/°C
प्रदर्शन:	128 x 64-pixel graphic LCD
ए / डी कनवर्टर:	24 bits
आंतरिक संकल्प:	> 16.000.000 points
एनकोडर आपूर्ति:	5 Vdc (230 mA max.)
संकेत अधिग्रहण आवृत्ति:	12.5 ÷ 300 Hz
डिवीजनों संकल्प में देखा जा सकता:	999999
डिवीजनों मूल्य (चयन):	x1, x2, x5, x10, x20, x50
रेंज settable दशमलव:	0 ÷ 4
परिचालन तापमान:	-10 ÷ + 50 °C (humidity max 85% no condensation)
भंडारण तापमान:	-20 ÷ +70 °C
फिल्टर:	5 ÷ 250 Hz
तरक आउटपुट:	2 relays, Max. 48 Vac/Vdc, 2A each
तरक आदानों:	2 opto-isolated at 12/24 Vdc PNP (external power supply)
कर्मिक बंदरगाह:	1 USB device + 1 RS232C + 1 RS485
कोई एनालॉग आउटपुट linearity:	< 0,02%
थर्मल एनालॉग आउटपुट बहाव:	0,001% FS / °C
बजिली की आपूर्ति:	12-24 Vdc ±15% - Power consumption 4 W
Microcontroller:	ARM Cortex M0+ at 32 bits, 256KB Flash reprogrammable on-board from USB
डेटा मेमोरी:	64 Kbytes expandable up to 1024 Kbytes
नियामक अनुपालन:	EN61000-6-2, EN61000-6-3 for EMC; EN61010-1 for Electrical Safety, EN45501 for metrology
लोड कोशिकाओं की संख्या:	1 ÷ 8
आयाम:	100 x 75 x 110 mm (L x H x P)

सभी डेटा सूचना के बगि परिवर्तन के अधीन हैं ।  
सभी मापन में मिलीमीटर (मिमी) कर रहे हैं ।



सभी डेटा सूचना के बिना परिवर्तन के अधीन हैं।  
सभी मापन में मिलीमीटर (मिमी) कर रहे हैं।