

सामान्य सूचनाएं

PWS3620240703

वजन मॉड्यूल MASTERMOUNT, सौंदर्य की दृष्टि से आकर्षक, एक लोड सेल दो धार स्टील और एम्बेडेड स्टील बढ़ते घटक में बनाया के पास। MASTERMOUNT प्रक्रियाओं है क सही समाधान, सुरक्षा और सुवधाजनक आवश्यकता होती है और सबसे खतरनाक औद्योगिक वातावरण में भी इस्तेमाल किया जा सकता के रूप में यह औद्योगिक प्रक्रिया अनुप्रयोगों के सबसे को शामिल किया गया वजन के लिए आदर्श है। MASTERMOUNT वदियुत कनेक्शन के लिए 20 मीटर लंबा polyurethane में परिक्षति केबल की आपूर्ति के पास। लोड सेल और उत्पाद MASTERMOUNT के बढ़ते घटक वजन मॉड्यूल (छवां देखें) पूरण में खरीदा जाना चाहिए अलग से बेचा नहीं कर रहे हैं,।



सुझाए गए संबंधित उत्पाद

एक उच्च प्रदर्शन वजन प्रणाली सटीक, पूरी तरह से कैलिब्रेटेड और बनाए रखा जाना चाहिए। सेल प्रदर्शन में सुधार और इसके संचालन का अनुकूलन करने के लिए आप नमिन उत्पादों की आवश्यकता हो सकती:

भार ट्रांसमीटर [UWT 6008](#)

भार ट्रांसमीटर [DAT 1400](#)

औद्योगिक वजनी संकेतक [MCT 1302](#)

परीक्षक [TESTER 1008](#)

जंक्शन बक्से [CGS4-C](#)

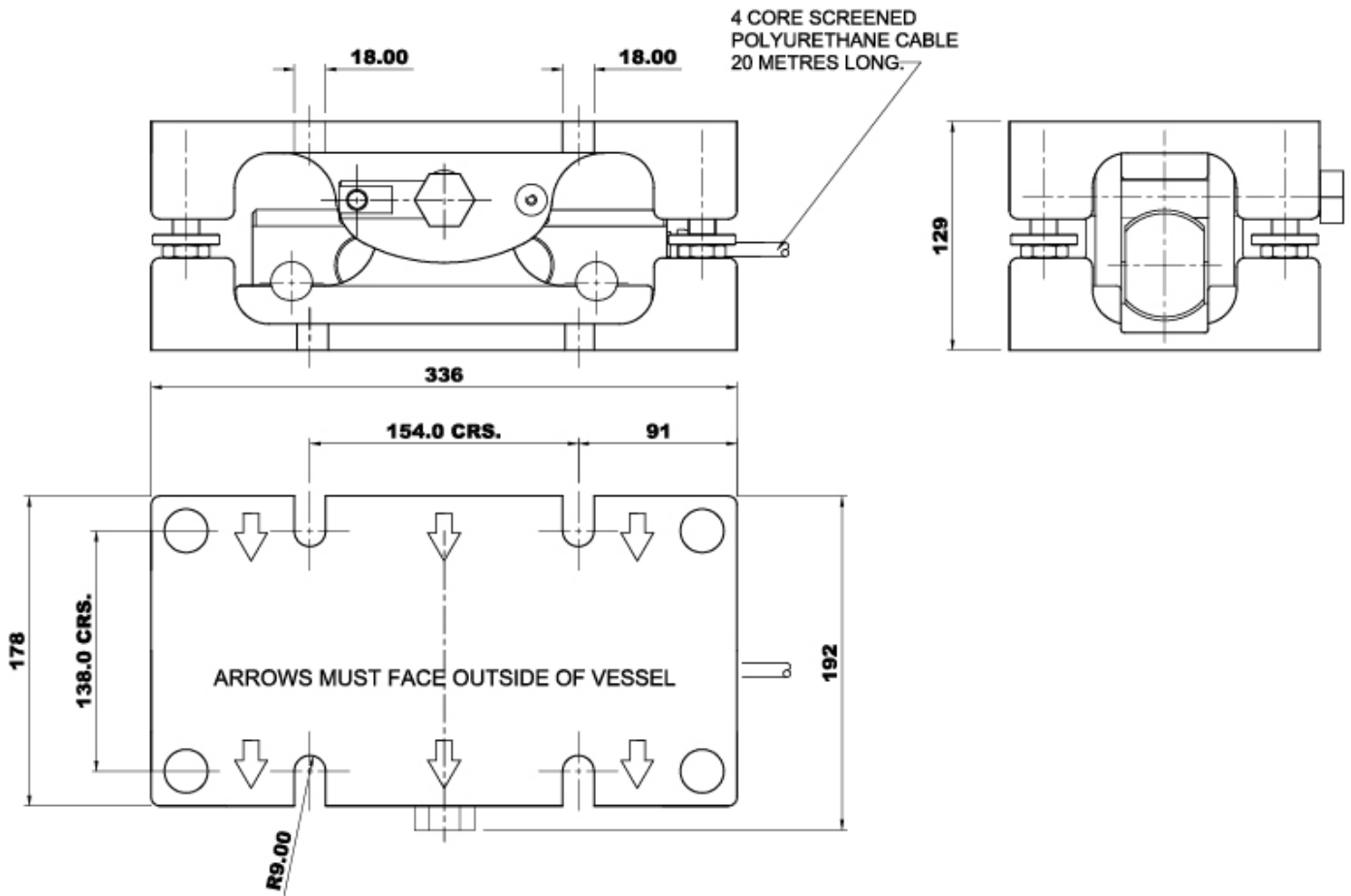
सभी डेटा सूचना के बगिरे परिवर्तन के अधीन हैं।
सभी मापन में मिलीमीटर (मिमी) कर रहे हैं।

तकनीकी नरिदेश

PWS3620240703

नाममात्र क्षमता पीएन:	2, 5, 10, 15, 20, 30 t
संयुक्त त्रुटि:	< ±0.03 % RL
repeatability:	< ± 0.015 % RL
सुरक्षति अधभार:	150 % RL
अधिकतम अधभार:	300 % RL
साइड सुरक्षा अधभार:	100 % RL
अधिकतम पार्श्व अधभार:	100 % RL
तापमान मुआवजा:	-10 ÷ +40 °C
परिचालन तापमान:	-50 ÷ +80 °C
शून्य पर तापमान का प्रभाव:	< ±0.002 % RO/°C
उत्पादन पर तापमान का प्रभाव:	< ±0.0012 % of output/°C
रेटेड उत्पादन एस.एन.:	2.0 mV/V ± 0.25 %
शून्य संतुलन:	±2 % RO
इन्सुलेशन प्रतिरोध:	> 500 M Ohm @ 100 Vdc
इनपुट प्रतिरोध:	785 ±20 Ohm
आउटपुट प्रतिरोध:	700 ±5 Ohm
पावर की सफ़ारशि की:	10 V
अधिकतम वोल्टेज समर्थति:	18 V

सभी डेटा सूचना के बनिा परिवर्तन के अधीन हैं ।
सभी मापन में मिलीमीटर (मिमी) कर रहे हैं ।



सभी डेटा सूचना के बिना परिवर्तन के अधीन हैं।
 सभी मापन में मिलीमीटर (मिमी) कर रहे हैं।