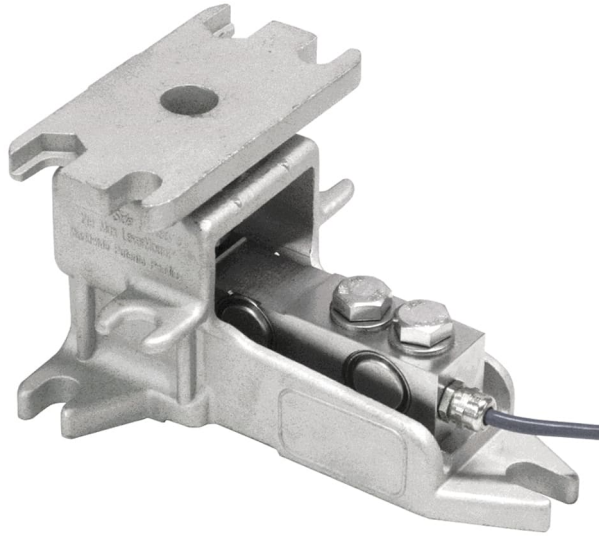


सामान्य सूचनाएं

PWS2620240722

LEVERMOUNT औद्योगिक वजन उपकरणों के लिए लोड कोशिकाओं का सबसे हाल और अभिनव यांत्रिक बढते प्रणाली है। वजन मॉड्यूल LEVERMOUNT कतरनी प्रकार लोड सेल स्टेनलेस स्टील और तीन फक्सिंग अंक जो अधिकतम स्थिरता सुनिश्चित करता है के साथ एक आधार के बने के पास। कटि रेडियल और स्पर्शरेखा बढते के लिए आसानी से समायोज्य है। LEVERMOUNT टैंक के नहीं बाधा सामान्य वसितार और संकुचन आंदोलनों करता है और एक जैक की मदद के बना स्वतंत्र रूप से टैंक लफिट करने के लिए अनुमति देता है। लोड सेल और उत्पाद LEVERMOUNT के बढते घटक वजन मॉड्यूल (छवि देखें) पूर्ण रूप से खरीदा जाना चाहिए अलग से बेचा नहीं कर रहे हैं।



सुझाए गए संबंधित उत्पाद

एक उच्च प्रदर्शन वजन प्रणाली सटीक, पूरी तरह से कैलिब्रेटेड और बनाए रखा जाना चाहिए। सेल प्रदर्शन में सुधार और इसके संचालन का अनुकूलन करने के लिए आप नमिन उत्पादों की आवश्यकता हो सकती:

भार ट्रांसमीटर [DAT 1400](#)

औद्योगिक वजनी संकेतक [MCT 1302](#)

बढते कटि [MKX ®](#)

बढते कटि [MH MOUNTING KIT](#)

परीक्षक [TESTER 1008](#)

जंक्शन बक्से [CGS4-C](#)

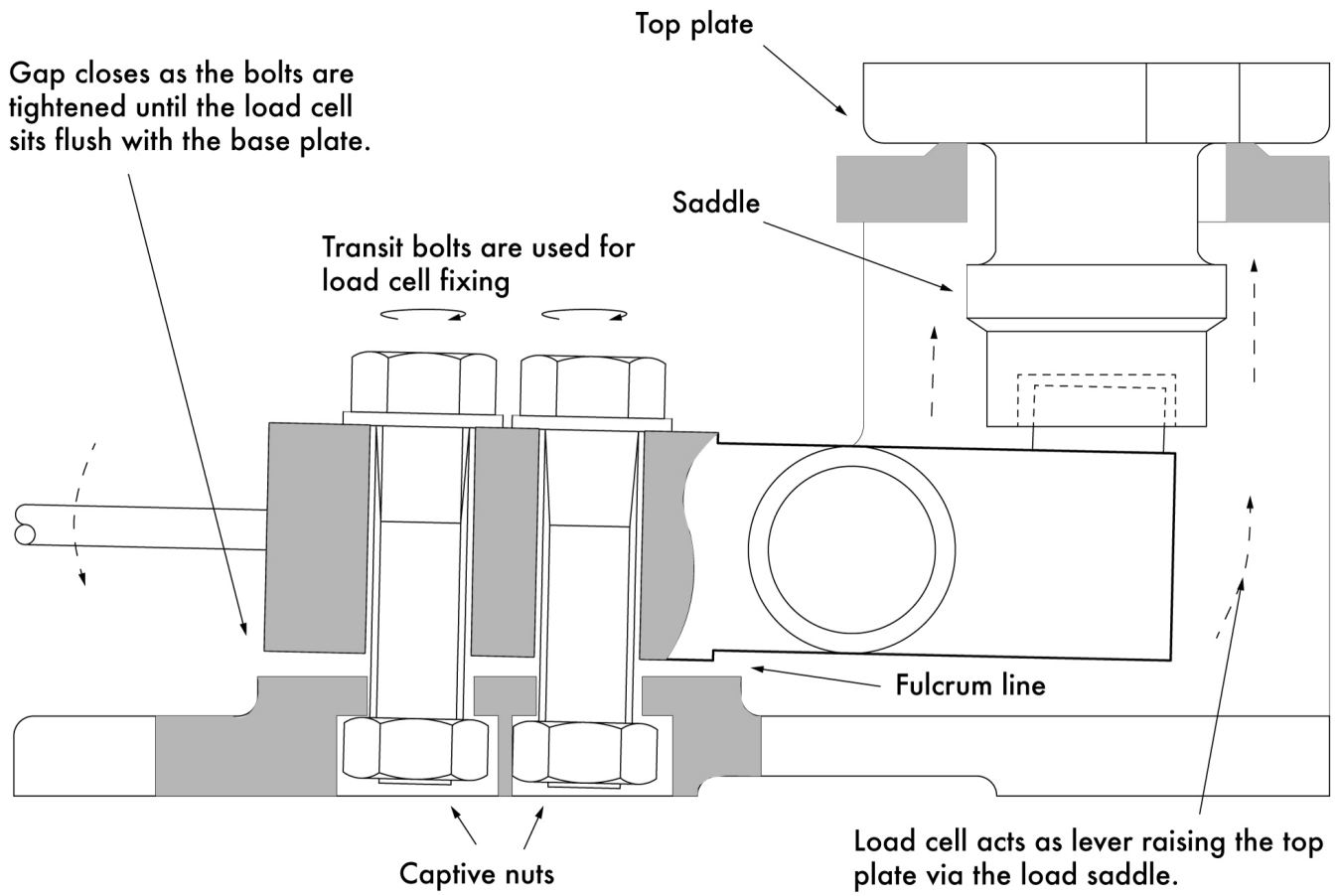
सभी डेटा सूचना के बिना परिवर्तन के अधीन हैं।
सभी मापन में मिलीमीटर (मिमी) कर रहे हैं।

तकनीकी नरिदेश

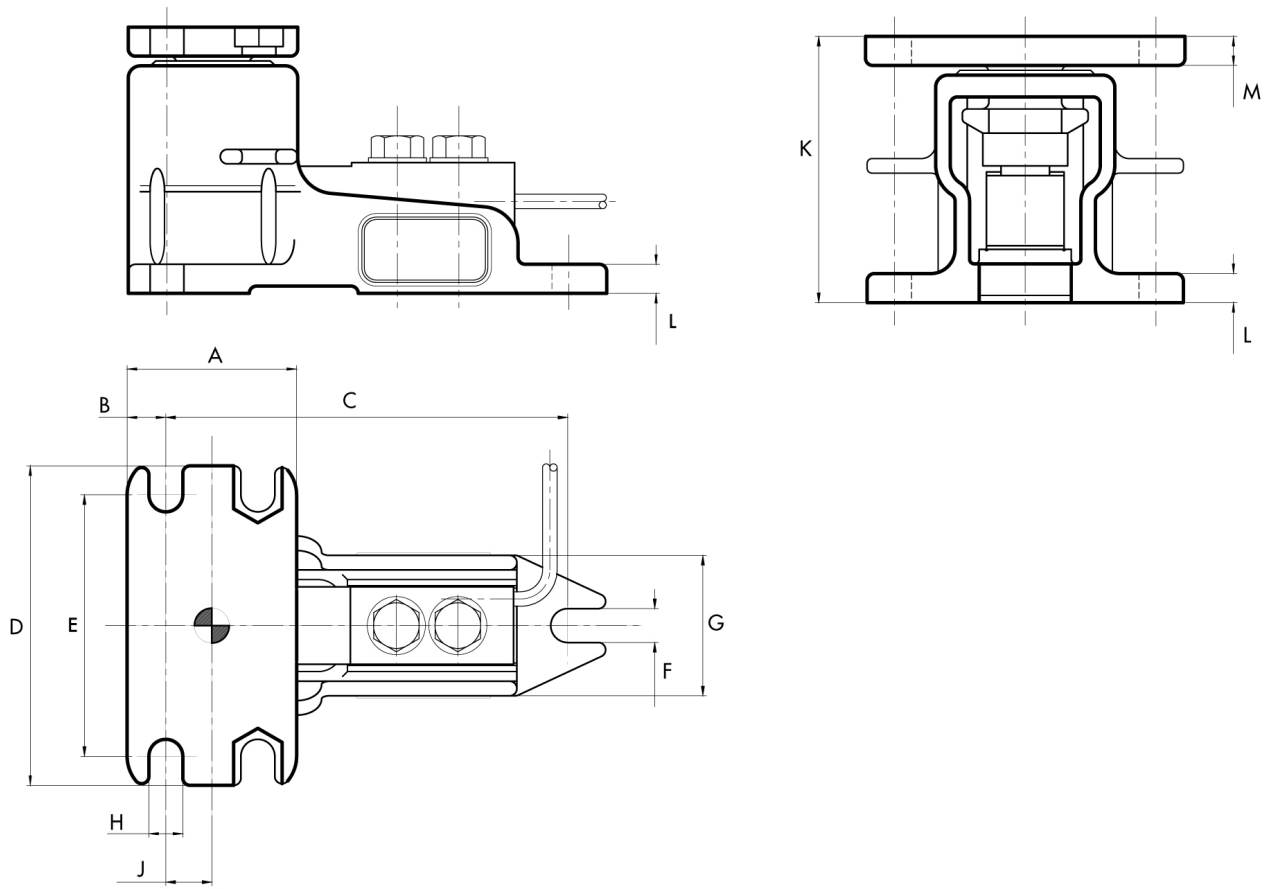
PWS2620240722

नाममात्र क्षमता पीएन:	300, 500, 1000, 1500, 2000, 2500, 3000, 5000 Kg
संयुक्त त्रुटि:	< ±0.017 % RO
repeatability:	< ± 0,015 % RO
करीप (30 मिनट):	±0.016 % RO
सुरक्षति अधभार:	150 % RL
अधिकतम अधभार:	200 % RL
बना लोड clamping बल:	RL 300 ÷ 2000 kg: 136 Nm; RL 3000 ÷ 5000 kg: 205 Nm
सुरक्षा का स्तर:	IP68
प्रेसजिन क्लास:	3000 OIML
मोड:	0.2 ÷ 0.4 mm
तापमान मुआवजा:	-10 ÷ +40 °C
परञ्चालन तापमान:	-30 ÷ +70 °C
शून्य पर तापमान का प्रभाव:	±0.002 % RO/°C
उत्पादन पर तापमान का प्रभाव:	< ± 0.0012 % output/°C
रेटेड उत्पादन एस.एन.:	2 mV/V ±0.05 %
शून्य संतुलन:	±2 % RO
इन्सुलेशन प्रतिरोध:	> 5000 M Ohm @ 100 Vdc
इनपुट प्रतिरोध:	400 ±20 Ohm
आउटपुट प्रतिरोध:	350 ±3 Ohm
पावर की सफिराशि की:	5 ÷ 15 Vcc/ca

सभी डेटा सूचना के बना परिवर्तन के अधीन हैं।
 सभी मापन में मिलीमीटर (मिमी) कर रहे हैं।



सभी डेटा सूचना के बिना परिवर्तन के अधीन हैं।
 सभी मापन में मिलीमीटर (मिमी) कर रहे हैं।



सभी डेटा सूचना के बगिरे परिवर्तन के अधीन हैं।
 सभी मापन में मिलीमीटर (मिमी) कर रहे हैं।