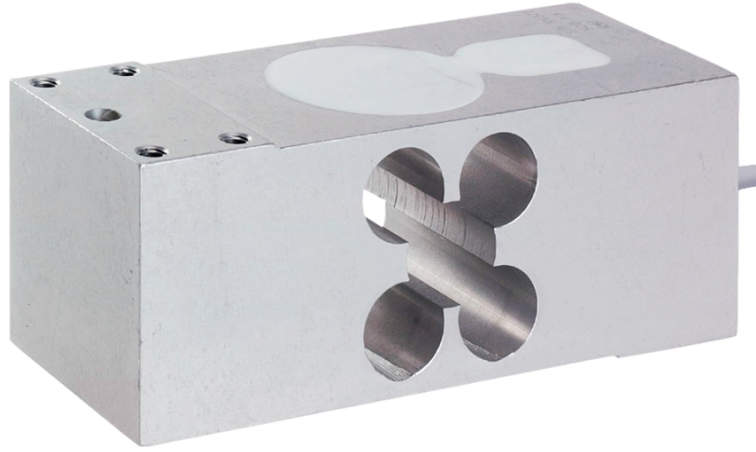


## सामान्य सूचनाएं

PWS34520241015

1252 मॉडल सेंटर उच्च क्षमता मॉडल 1250 के साथ पूरी तरह से परस्पर वनिमिय, प्लेटफार्मों वजन में या औद्योगिक अनुप्रयोगों में प्रत्यक्ष बढ़ते के लिए डिज़ाइन किया बंद एक लोड सेल है। 1252 गति और संचालन वजन में इस्तेमाल के लिए एक लोड सेल है। पूरे तापमान रेंज प्लाईवुड पर एक विशेष नमी प्रतिरोधी सुरक्षात्मक कोटिंग का आश्वासन दिया लंबी अवधि स्थिरता। यह लोड सेल एफएम प्रमाणित और IP66 है। दो अतिरिक्त संवेदन तारों वोल्टेज जो लोड सेल तक पहुँच जाता है खला। नेतृत्व तारों, तापमान और / या केबल के विसतार की भिन्नता के कारण के प्रतिरोध की भिन्नता का पूरा मुआवजा, इस वोल्टेज उच्चि इलेक्ट्रॉनिक्स खला द्वारा हासिल की है



## सुझाए गए संबंधित उत्पाद

एक उच्च प्रदर्शन वजन प्रणाली सटीक, पूरी तरह से कैलिब्रेटेड और बनाए रखा जाना चाहिए। सेल प्रदर्शन में सुधार और इसके संचालन का अनुकूलन करने के लिए आप निम्न उत्पादों की आवश्यकता हो सकती:

भार ट्रांसमीटर [DAT 1400](#)

औद्योगिक वजनी संकेतक [MCT 1302](#)

परीक्षक [TESTER 1008](#)

जंक्शन बक्से [CGS4-C](#)

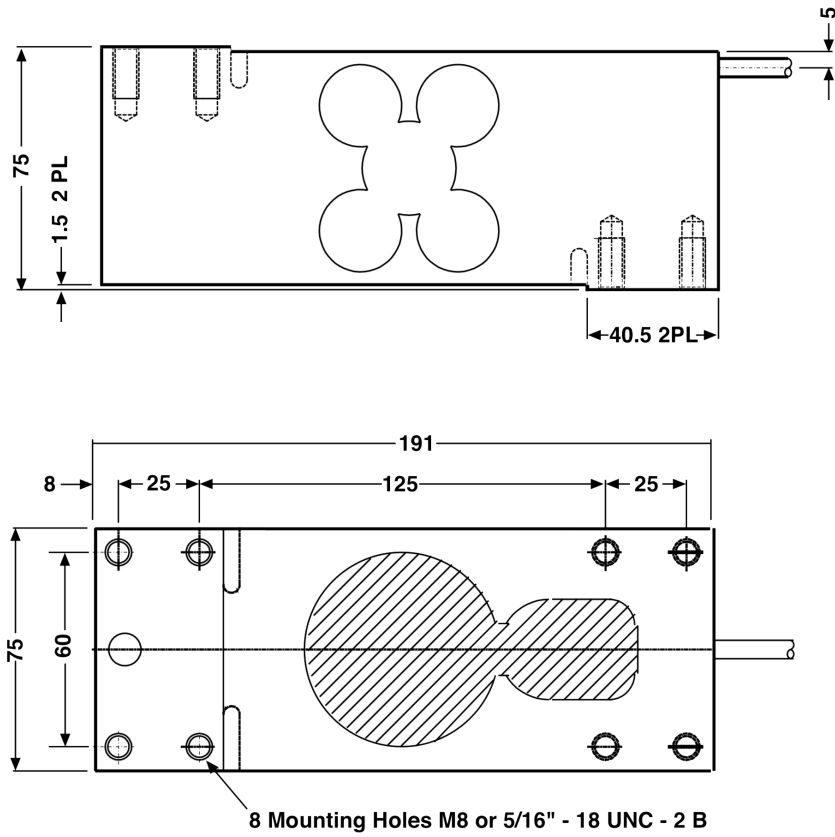
सभी डेटा सूचना के बिना परिवर्तन के अधीन हैं।  
सभी मापन में मिलीमीटर (मिमी) कर रहे हैं।

## तकनीकी नरिदेश

PWS34520241015

नाममात्र क्षमता पीएन:	75, 100, 150, 200, 300, 500, 635 kg
अधिकतम अधभार:	300 % RL
सामग्री:	Plated (anodized) aluminium
सुरक्षा का स्तर:	IP65
प्रेसिजन क्लास:	C3
तापमान मुआवजा:	-10 ÷ +40 °C
परिचालन तापमान:	-30 ÷ +70 °C
शून्य पर तापमान का प्रभाव:	±0.010 % (Non Approved); ±0.004 % (C3) RO/°C
उत्पादन पर तापमान का प्रभाव:	±0.0030 % (Non Approved); ±0.0010 % (C3) RO/°C
रेटेड उत्पादन एस.एन.:	2 mV/V
शून्य संतुलन:	±0.20 mV/V
इन्सुलेशन प्रतिरोध:	> 2000 MOhm
इनपुट उपस्थिति:	415±15 Ohm
इनपुट वोल्टेज अधिकतम:	15 Vdc or Vac rms
नाममात्र इनपुट वोल्टेज:	10 Vdc or Vac rms
तार की लम्बाई:	3 m
लोड योजना:	600x600
आउटपुट प्रतिबाधा:	350±3 Ohm

सभी डेटा सूचना के बिना परिवर्तन के अधीन हैं।  
सभी मापन में मिलीमीटर (मिमी) कर रहे हैं।



सभी डेटा सूचना के बिना परिवर्तन के अधीन हैं।  
 सभी मापन में मिलीमीटर (मिमी) कर रहे हैं।