

## तकनीकी नरिदेश

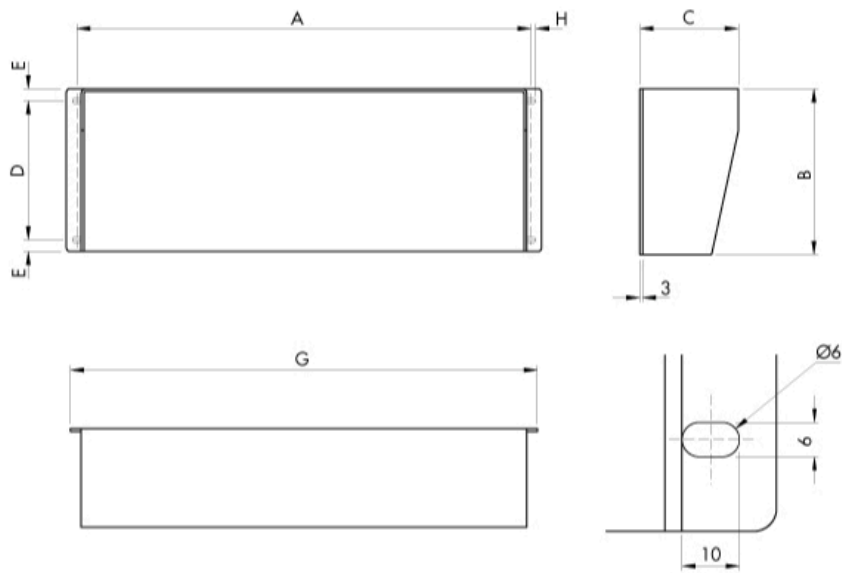
PWS14920241006

आरआईपी प्रदर्शन मॉडल एक दूरी से वजन देख सकते क्योंकि वह आप व्यवधान के बिना अपने स्वयं के कार्य केंद्र से वजन देखने की अनुमति देता उपयोगी और सुवधाजनक है। आरआईपी प्रदर्शन अन्य डाटा अधगिरहण और नरियंत्रण उपकरणों के लिए वजन संकेत की शुरुआत और एक परपित्त्र क्लैप के साथ चमक और परपित्त्र कनेक्टर के स्वतः समायोजन के पास। आरआईपी प्रदर्शन मॉडल केवल एबीएस बॉक्स में उपलब्ध है।

प्रदर्शन:	5 digit red LED matrix 5x7 high efficiency, 5 digit red LED 7 segment (RIP H20)
सामग्री:	stainless steel, self-extinguishing Noryl RIP H20
सुरक्षा का स्तर:	IP65, IP54 front RIP H20
परिचालन तापमान:	-10 ÷ +40 °C (max 85 % humidity without condensation)
भंडारण तापमान:	-20 ÷ +50 °C
कर्मिक बंदरगाह:	RS232C or RS422/RS485 with ASCII
बजिली की आपूर्ति:	100 ÷ 240 Vac 50/60 Hz - 25 VA, 230 Vac 50/60 Hz - 7 VA (RIP H20)
नयिामक अनुपालन:	EN 61000-6-2, EN 61000-6-3, EN61010-1
ट्रांसमिशन दूरी:	15m (RS232C), 1000m (RS422; RS485)
पढना दूरी:	up to 8 m (RIP H20); up to 45 m (RIP HE160)
अंकों ऊंचाई:	20 mm, 60 mm, 100 mm, 160 mm

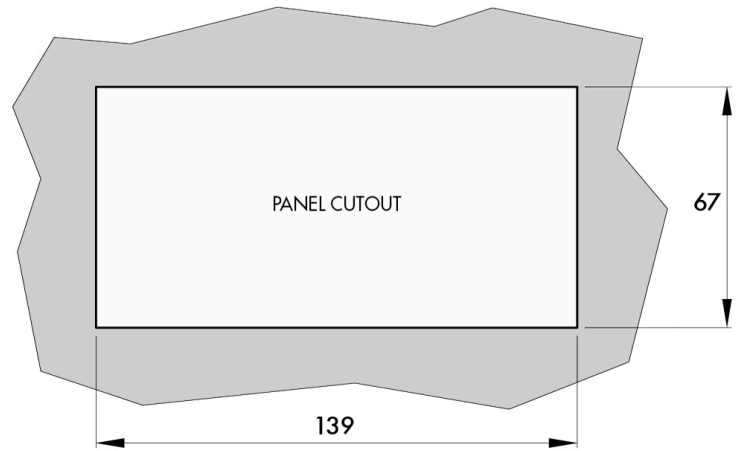
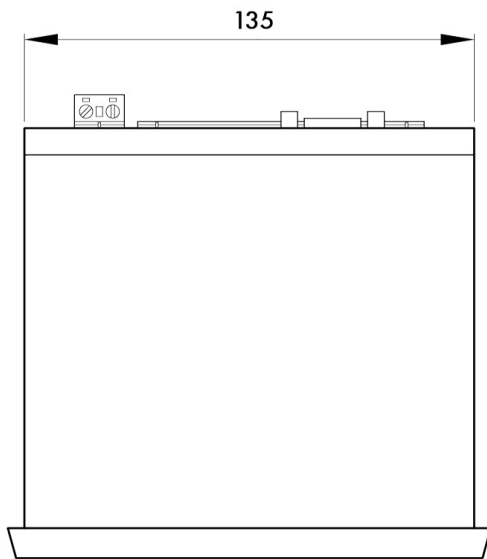
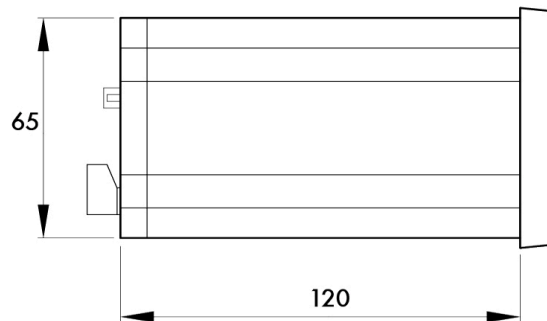
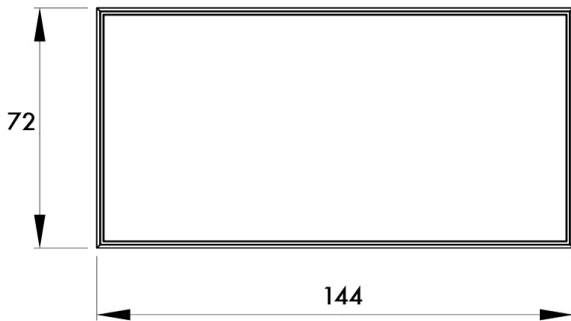


सभी डेटा सूचना के बिना परिवर्तन के अधीन हैं।  
सभी मापन में मिलीमीटर (मिमी) कर रहे हैं।



सभी डेटा सूचना के बिना परिवर्तन के अधीन हैं।  
सभी मापन में मिलीमीटर (मिमी) कर रहे हैं।

## RIP H20 DIMENSIONS



सभी डेटा सूचना के बिना परिवर्तन के अधीन हैं।  
 सभी मापन में मिलीमीटर (मिमी) कर रहे हैं।