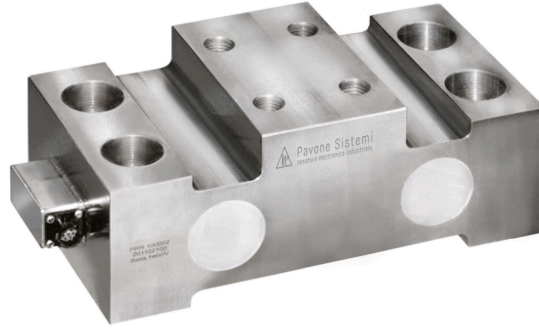


सामान्य सूचनाएं

PWS3020250222

लोड सेल PRR डबल काटने, नखिविवाद सुरक्षा के साथ स्टेनलेस स्टील से बना, लो प्रोफाइल के पास और प्रतिकूल वातावरण और इस तरह के इस्पात उद्योग के रूप में भारी उद्योग, में काम करने के लिए एकदम सही है। पार्श्व लोड करने के लिए ई 'असंवेदनशील, 500% तक भार के लिए प्रतरीधी, linearity और परशुद्धता के उत्कृष्ट वशिषताएं हैं और बजिली के कनेक्शन के लिए 6-पनि कनेक्टर के पास। लोड सेल डबल PRR कटौती की जरूरत के अनुसार अनुकूलति किया जा सकता है, उदाहरण के लिए तापमान 120 अप करने के लिए मुआवजा दिया है डगिरी सेल्सयिस, लेकिन यह उच्च तापमान के लिए एक सेल का अनुरोध करने के लिए संभव है।



सुझाए गए संबंधित उत्पाद

एक उच्च प्रदर्शन वजन प्रणाली सटीक, पूरी तरह से कैलिब्रिटेड और बनाए रखा जाना चाहिए। सेल प्रदर्शन में सुधार और इसके संचालन का अनुकूलन करने के लिए आप नमिन उत्पादों की आवश्यकता हो सकती:

भार ट्रांसमीटर [UWT 6008](#)

भार ट्रांसमीटर [DAT 1400](#)

औद्योगिकी वजनी संकेतक [MCT 1302](#)

परीक्षक [TESTER 1008](#)

जंक्शन बक्से [CGS4-C](#)

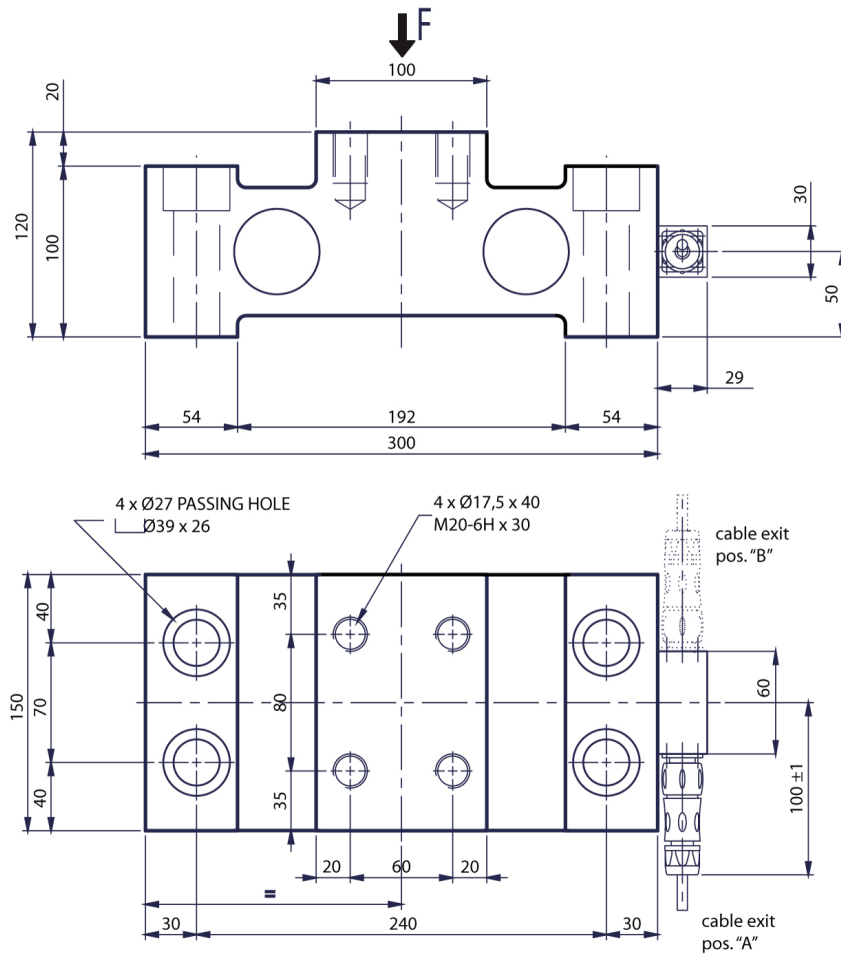
सभी डेटा सूचना के बनिा परिवर्तन के अधीन हैं।
सभी मापन में मिलीमीटर (मिमी) कर रहे हैं।

तकनीकी नरिदेश

PWS3020250222

नाममात्र क्षमता पीएन:	50, 100 t
संयुक्त त्रुटि:	±0.15 % RO
repeatability:	±0.02 % RO
क्रीप (20 मिनट):	±0.03 % RL
सुरक्षति अधभार:	200 % RL
अधिकतम अधभार:	500 % RL
अधिकतम पार्श्व अधभार:	100 % RL
सामग्री:	Stainless steel
सुरक्षा का स्तर:	IP66
मोड:	0.35 mm
तापमान मुआवजा:	-10 ÷ +120 °C
परिचालन तापमान:	-20 ÷ +150 °C
शून्य पर तापमान का प्रभाव:	< ±0.005 % RO/°C
उत्पादन पर तापमान का प्रभाव:	< ±0.005 % on output/°C
रेटेड उत्पादन एस.एन.:	1.0 mV/V ±0.1 %
शून्य संतुलन:	< ±1.5 % RO
इन्सुलेशन प्रतिरोध:	> 5000 M Ohm
इनपुट प्रतिरोध:	350 ± 20 Ohm
आउटपुट प्रतिरोध:	350 ±5 Ohm
पावर की सफ़ािश की:	2 ÷ 15 V

सभी डेटा सूचना के बनिा परिवर्तन के अधीन हैं ।
सभी मापन में मिलीमीटर (मिमी) कर रहे हैं ।



सभी डेटा सूचना के बिना परिवर्तन के अधीन हैं।
 सभी मापन में मिलीमीटर (मिमी) कर रहे हैं।