

सामान्य सूचनाएं

PWS2320250223

लोड सेल BLH नोबेल कसि-9, अत्यंत सटीक और मजबूत है यह पार्श्व बल बहुत ऊपर उठाने के लिए प्रतिरोधी है और स्थापति करने के लिए सरल है। कसि सेल 9 चल लोड हो रहा है बढ़ि है और परिक्रमति 5 मीटर और 10 मीटर की 4-कंडक्टर केबल लंबाई। कसि-9 सेल औद्योगिक कन्वेयर बेल्ट और बल को मापने प्रणालियों में भंडारण नियंत्रण प्रणालियों में, साइलो, हॉपर और बनि के वजन में आवेदन पाता है। लोड सेल BLH नोबेल कसि-9 भी -40 से 100 डिग्री सेल्सियस के लिए और अनुरोध पर ATEX संस्करण में तापमान के लिए उपलब्ध है।



सुझाए गए संबंधित उत्पाद

एक उच्च प्रदर्शन वजन प्रणाली सटीक, पूरी तरह से कैलिब्रिटेड और बनाए रखा जाना चाहिए। सेल प्रदर्शन में सुधार और इसके संचालन का अनुकूलन करने के लिए आप नमिन उत्पादों की आवश्यकता हो सकती:

भार ट्रांसमीटर [UWT 6008](#)

भार ट्रांसमीटर [DAT 1400](#)

औद्योगिक वजनी संकेतक [MCT 1302](#)

परीक्षक [TESTER 1008](#)

जंक्शन बक्से [CGS4-C](#)

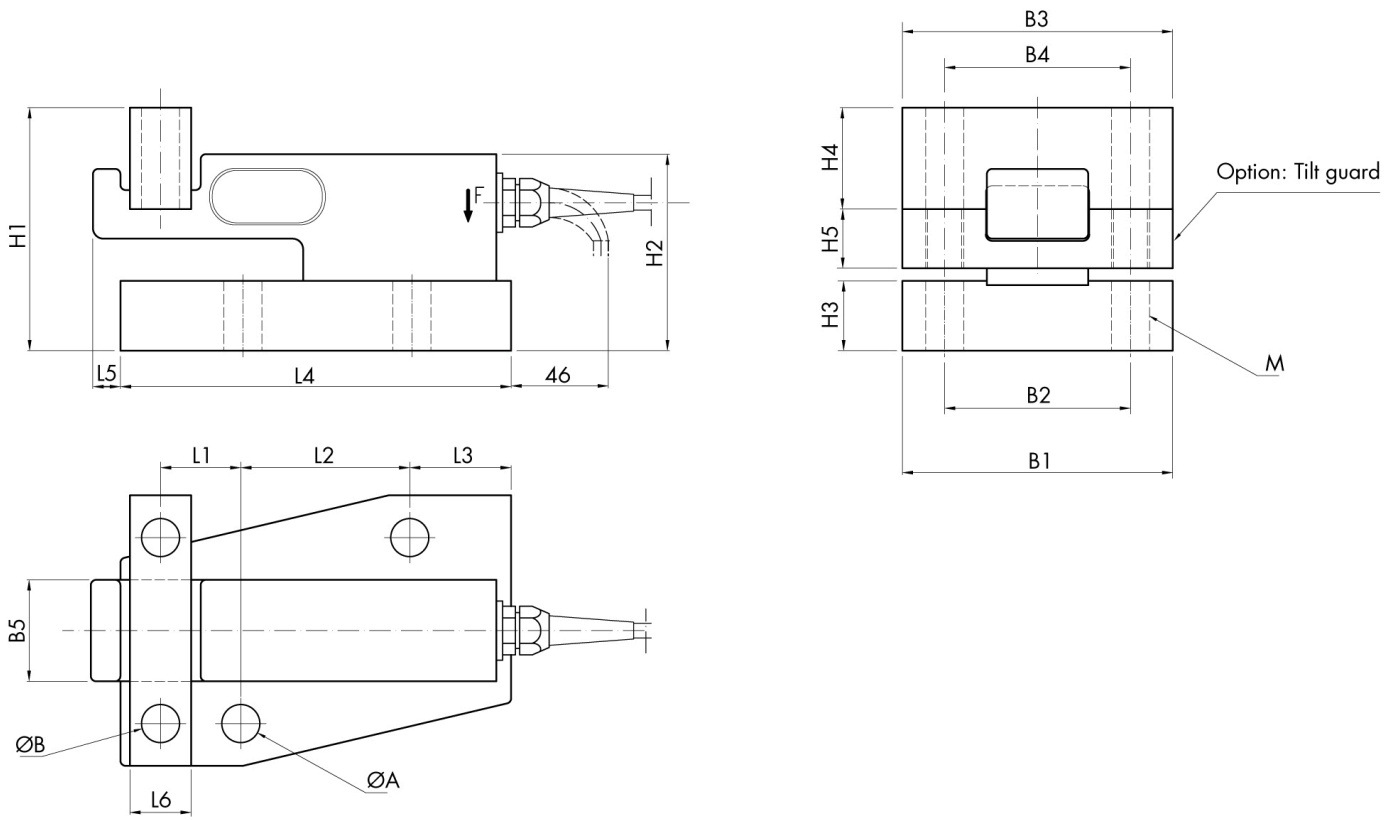
सभी डेटा सूचना के बनि परिवर्तन के अधीन हैं।
सभी मापन में मिलीमीटर (मिमी) कर रहे हैं।

तकनीकी नरिदेश

PWS2320250223

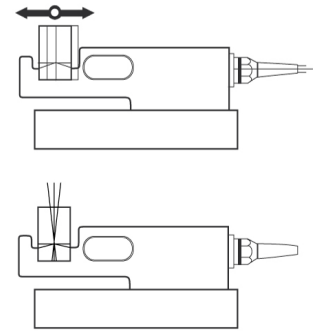
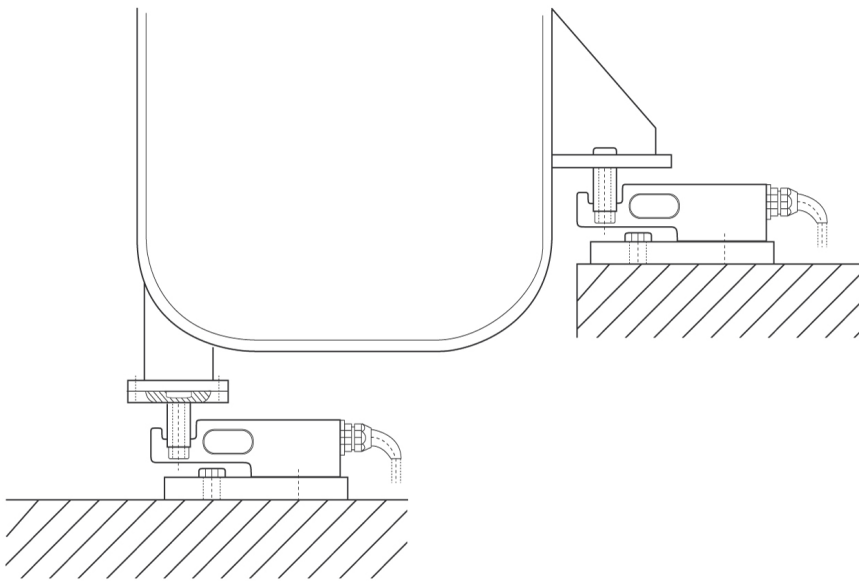
नाममात्र क्षमता पीएन:	5, 10, 20, 50, 100 kN
संयुक्त त्रुटि:	±0.1 % RO
repeatability:	±0.02 % RO
क्रीप (30 मिनट):	±0.03 % RL
सुरक्षति अधभार:	50 % RL
अधिकतम अधभार:	100 % RL
अधिकतम पार्श्व अधभार:	100 % RL
सामग्री:	Stainless steel
सुरक्षा का स्तर:	IP67
परिचालन तापमान:	- 40 ÷ + 80 (+ 100 optional) °C
शून्य पर तापमान का प्रभाव:	±0.003 % RO/°C
उत्पादन पर तापमान का प्रभाव:	±0.003 % of output/°C
रेटेड उत्पादन एस.एन.:	1.020 mV/V ±0.25 %
शून्य संतुलन:	±2 % RO
इन्सुलेशन प्रतिरोध:	> 4 G Ohm
इनपुट प्रतिरोध:	350 ±5 Ohm
आउटपुट प्रतिरोध:	350 ±1 Ohm
पावर की सफ़ारशि की:	5 Vdc/ac
अधिकतम वोल्टेज समर्थति:	18 Vdc/ca

सभी डेटा सूचना के बनिा परिवर्तन के अधीन हैं ।
सभी मापन में मिलीमीटर (मिमी) कर रहे हैं ।



सभी डेटा सूचना के बिना परिवर्तन के अधीन हैं।
 सभी मापन में मिलीमीटर (मिमी) कर रहे हैं।

INSTALLATION EXAMPLES



सभी डेटा सूचना के बगिरे परिवर्तन के अधीन हैं।
सभी मापन में मिलीमीटर (मिमी) कर रहे हैं।