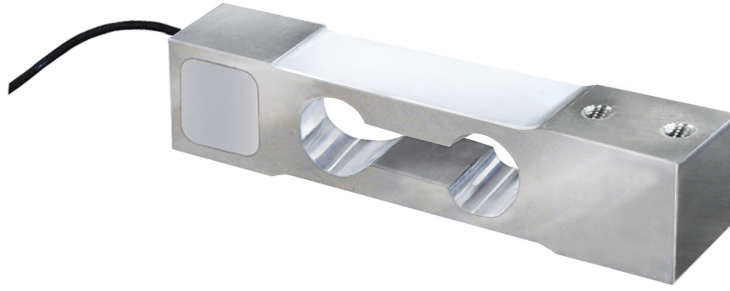


सामान्य सूचनाएं

PWS24920241015

केंद्र PSTA2 बंद लोड सेल औद्योगिक इलेक्ट्रॉनिक तराजू और काउंटर, गनिती और पैकेजिंग मशीनों के निर्माण के लिए विशेष रूप से उपयुक्त है। सेल एकल बट्टि PSTA2 सही ढंग से भी बंद केंद्र भार और सुनिश्चित उच्च सटीकता, उच्च विश्वसनीयता और लंबे समय से सेवा जीवन के साथ मापने के लिए सक्षम है। Pavone सिस्टम भी अनुरोध पर ATEX संस्करण प्रदान करता है। केंद्र PSTA2 बंद लोड सेल 3 मीटर लंबा पररिक्षति 4-तार केबल के पास।



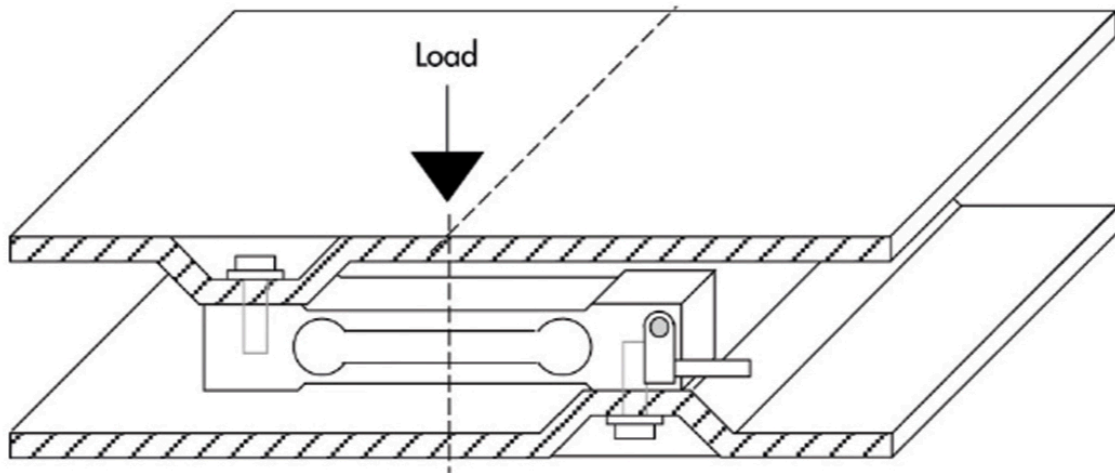
सभी डेटा सूचना के बगिा परिवर्तन के अधीन हैं।
सभी मापन में मिलीमीटर (मिमी) कर रहे हैं।

तकनीकी नरिदेश

PWS24920241015

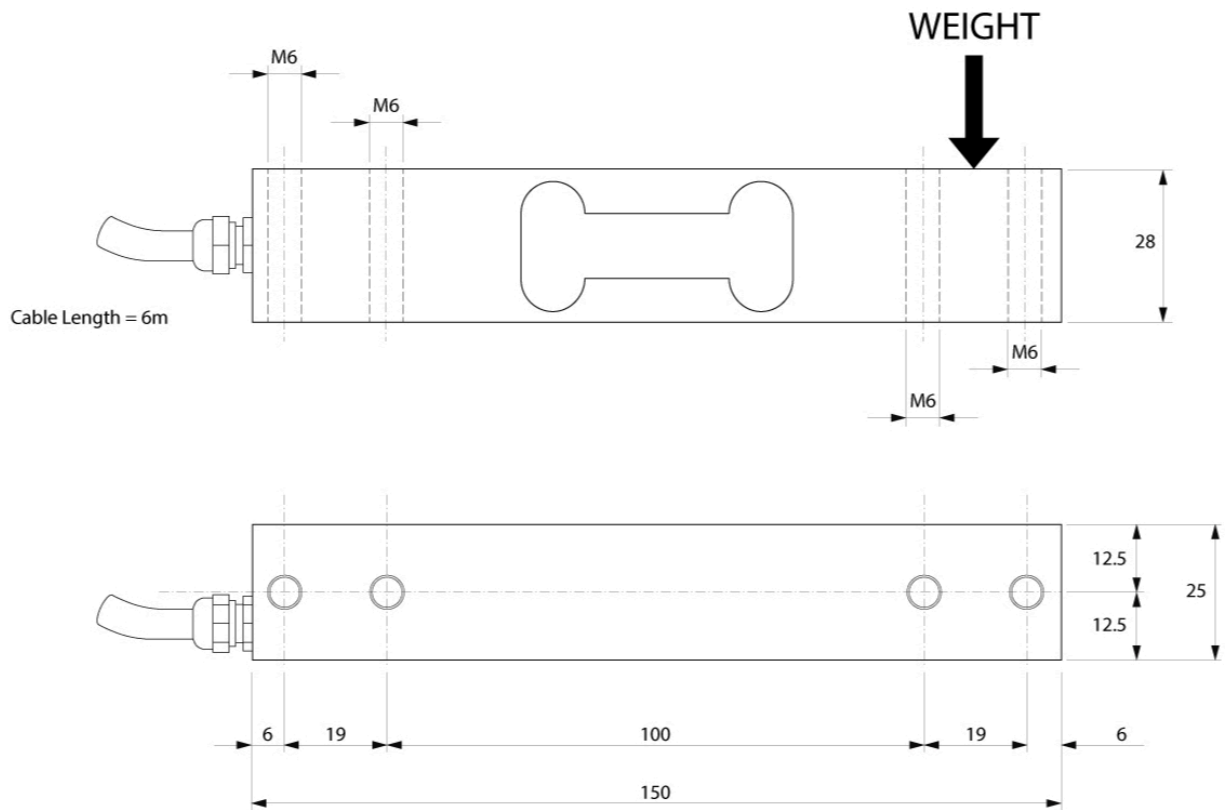
नाममात्र क्षमता पीएन:	6, 10, 15, 20, 25, 30, 35, 40 Kg
संयुक्त त्रुटि:	±0,05 % RO
repeatability:	±0.03 % RO
करीप (30 मिनट):	±0,03 % RO
सुरक्षति अधभार:	150 % Full scale
थर्मल बहाव:	±0,002 % Full scale
अधिकतम अधभार:	300 % Full scale
सामग्री:	Steel Inox AISI 431
सुरक्षा का स्तर:	IP65
मोड:	0.2 ÷ 1.4 mm
तापमान मुआवजा:	-10 ÷ +50 °C
परिचालन तापमान:	-20 ÷ +70 °C
शून्य पर तापमान का प्रभाव:	±0.003 % RO/°C
उत्पादन पर तापमान का प्रभाव:	±0.002 % output/°C
इन्सुलेशन प्रतिरोध:	> 2000 MOhm
इनपुट प्रतिरोध:	380 ÷ 386 Ohm
आउटपुट प्रतिरोध:	349 ÷ 353 Ohm
अधिकतम वोल्टेज समर्थति:	15Vdc
मंच आयाम का सारांश (मिमी):	300 x 300
उत्पादन में संकेत:	2 mV/V
शून्य थर्मल बहाव:	±0,003 % full scale/°C

सभी डेटा सूचना के बनिा परिवर्तन के अधीन हैं ।
सभी मापन में मिलीमीटर (मिमी) कर रहे हैं ।



MOUNTING EXAMPLE

सभी डेटा सूचना के बिना परिवर्तन के अधीन हैं।
सभी मापन में मिलीमीटर (मिमी) कर रहे हैं।



सभी डेटा सूचना के बिना परिवर्तन के अधीन हैं।
 सभी मापन में मिलीमीटर (मिमी) कर रहे हैं।