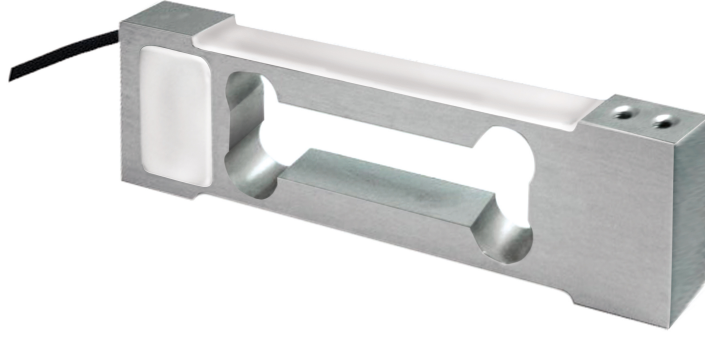


## सामान्य सूचनाएं

PWS25320240703

केंद्र PS014 (संरक्षण IP66 की डिग्री के साथ) बंद लॉड सेल भी बंद केंद्र लॉड के साथ उच्च परशुद्धता सुनिश्चित करता है और सामान्य रूप से 200 x 200 ममी अप करने के लिए तराजू और प्लेटफार्मों भरने के साथ प्रयोग किया जाता है।



### सुझाए गए संबंधित उत्पाद

एक उच्च प्रदर्शन वजन प्रणाली सटीक, पूरी तरह से कैलिब्रेटेड और बनाए रखा जाना चाहिए। सेल प्रदर्शन में सुधार और इसके संचालन का अनुकूलन करने के लिए आप निम्न उत्पादों की आवश्यकता हो सकती:

परीक्षक [TESTER 1008](#)

जंक्शन बक्से [CGS4-C](#)

भार संपर्क में बेल्ट और हाना के लिए नियामक प्रवाह [MC 353](#)

बैचिंग उपकरण [MCT 1302 Batch](#)

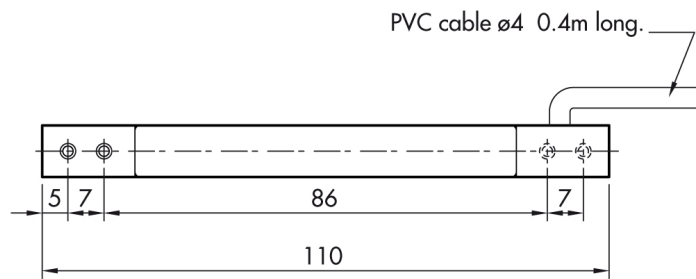
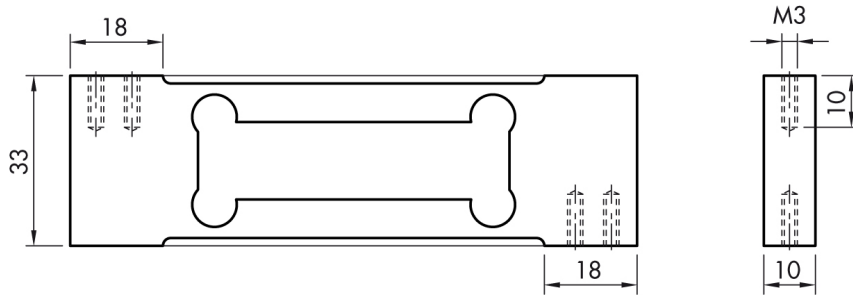
सभी डेटा सूचना के बिना परिवर्तन के अधीन हैं।  
सभी मापन में मिलीमीटर (ममी) कर रहे हैं।

## तकनीकी नरिदेश

PWS25320240703

नाममात्र क्षमता पीएन:	0.3, 0.6, 1.2, 3 kg
संयुक्त त्रुटि:	$< \pm 0.017 \% \text{ RO}$
repeatability:	$< \pm 0.01 \% \text{ RO}$
करीप (30 मिनट):	$< \pm 0.016 \% \text{ RO}$
प्रसजिन क्लास:	3000 OIML
मोड:	0.3 - 0.5 mm
तापमान मुआवजा:	$-10 \div +40^\circ \text{C}$
परिचालन तापमान:	$-20 \div +70^\circ \text{C}$
शून्य पर तापमान का प्रभाव:	$< \pm 0.01 \% \text{ RO}/5^\circ \text{K}$
उत्पादन पर तापमान का प्रभाव:	$< \pm 0.006 \% \text{ RO}/5^\circ \text{K}$
रेटेड उत्पादन एस.एन.:	$0.9 \pm 0.2 \text{ mV/V}$
इनसुलेशन प्रतिरोध:	$> 5000 \text{ MOhm}$
इनपुट उपस्थिति:	$400 \pm 20 \text{ Ohm}$
इनपुट वोल्टेज अधिकतम:	15 V
नाममात्र इनपुट वोल्टेज:	10 V
आउटपुट प्रतिबाधा:	$350 \pm 3 \text{ Ohm}$
सुरक्षा का स्तर:	IP66

सभी डेटा सूचना के बिना परिवर्तन के अधीन हैं।  
सभी मापन में मिलीमीटर (मिमी) कर रहे हैं।



सभी डेटा सूचना के बिना परिवर्तन के अधीन हैं।  
 सभी मापन में मिलीमीटर (मिमी) कर रहे हैं।