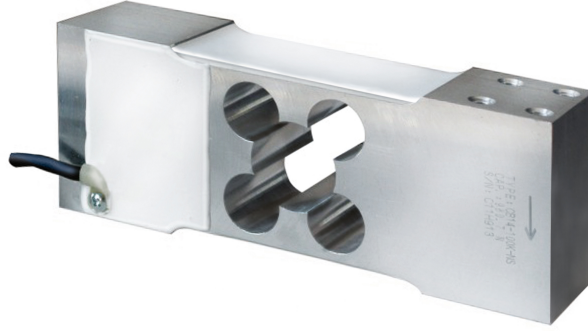


## सामान्य सूचनाएं

PWS4320241008

केंद्र CB14 बंद लोड सेल एक प्रतिस्पर्धी मूल्य पर उच्च क्षमता और सटीक है और उपकरणों का में इलेक्ट्रॉनिक तराजू के निर्माण के लिए विशेष रूप से उपयुक्त है। CB14 सेल अनुकूलित किया जा सकता, उदाहरण के लिए, प्रवाह की दर 100 से 500 किलो से भिन्न हो सकते हैं और थाली के आयाम 450 x 600 ममी है। सेल सेंटर CB14 बंद एक 4-कंडक्टर केबल 1.5 मीटर लंबी बजिली कनेक्शन के लिए है।



## सुझाए गए संबंधित उत्पाद

एक उच्च प्रदर्शन वजन प्रणाली सटीक, पूरी तरह से कैलिब्रेटेड और बनाए रखा जाना चाहिए। सेल प्रदर्शन में सुधार और इसके संचालन का अनुकूलन करने के लिए आप निम्न उत्पादों की आवश्यकता हो सकती:

भार ट्रांसमीटर [UWT 6008](#)

भार ट्रांसमीटर [DAT 1400](#)

औद्योगिक वजनी संकेतक [MCT 1302](#)

परीक्षक [TESTER 1008](#)

बंद केंद्र लोड कोशिकाओं [CB004](#)

जंक्शन बक्से [CGS4-C](#)

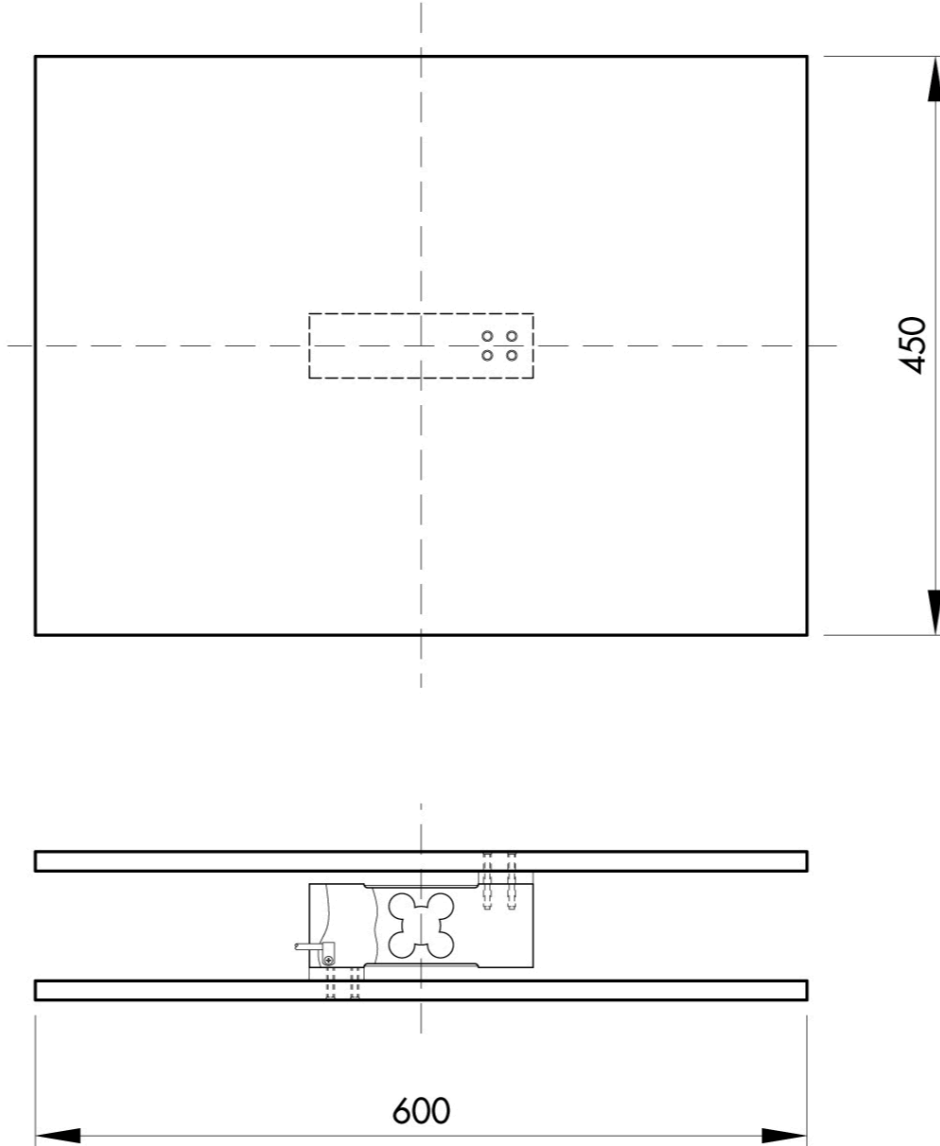
सभी डेटा सूचना के बिना परिवर्तन के अधीन हैं।  
सभी मापन में मिलीमीटर (ममी) कर रहे हैं।

## तकनीकी नरिदेश

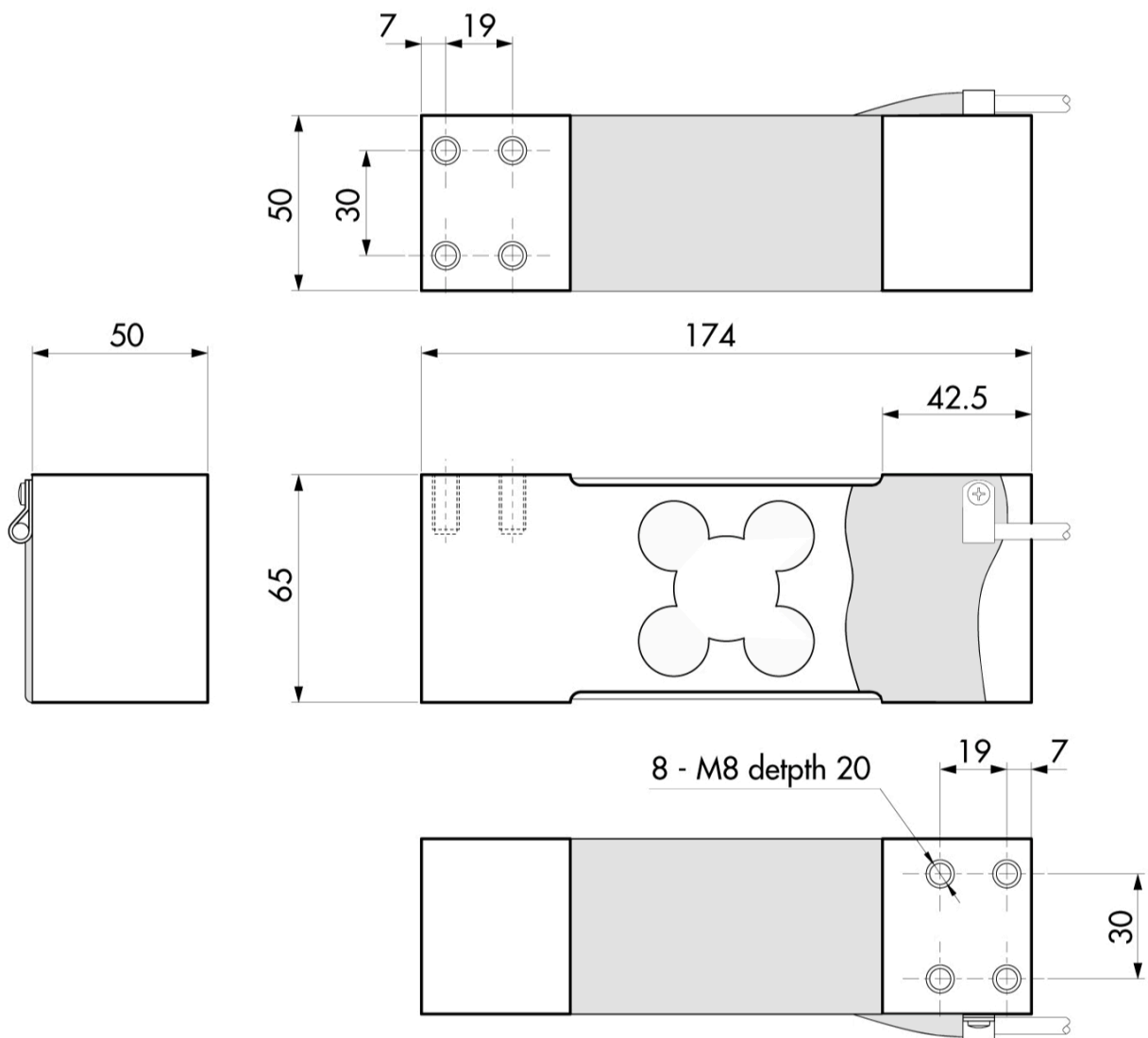
PWS4320241008

नाममात्र क्षमता पीएन:	100, 150, 250, 300, 500 Kg
संयुक्त त्रुटि:	±0.03 % RO
repeatability:	±0.02 % RO
करीप (20 मिनट):	±0.02 % RO
बड़े पैमाने पर गैर linearity:	< ±0.0125 % RO
सुरक्षति अधभार:	150 % RL
अधिकतम अधभार:	200 % RL
सामग्री:	Alluminum alloy
सुरक्षा का स्तर:	IP64
प्रैसजिन क्लास:	6000 OIML
तापमान मुआवजा:	-10 ÷ +50 °C
परन्धालन तापमान:	-10 ÷ +70 °C
शून्य पर तापमान का प्रभाव:	±0.005 % RO/°C
उत्पादन पर तापमान का प्रभाव:	±0.002 % load/°C
रेटेड उत्पादन एस.एन.:	2.2 mV/V ±0.11 %
शून्य संतुलन:	< ±0.11 mV/V
इन्सुलेशन प्रतरिोध:	> 2000 MOhm
इनपुट प्रतरिोध:	395 ÷ 415 Ohm
आउटपुट प्रतरिोध:	345 ÷ 355 Ohm
पावर की सफिराशि की:	5 ÷ 12 Vdc/Vac
अधिकतम वोल्टेज समर्थति:	20 Vdc/ac

सभी डेटा सूचना के बनिा परविरतन के अधीन हैं ।  
सभी मापन में मिलीमीटर (मिमी) कर रहे हैं ।



सभी डेटा सूचना के बिना परिवर्तन के अधीन हैं।  
सभी मापन में मिलीमीटर (मिमी) कर रहे हैं।



सभी डेटा सूचना के बिना परिवर्तन के अधीन हैं।  
 सभी मापन में मिलीमीटर (मिमी) कर रहे हैं।