

Information générale

PWS23920241005

L'instrument de pesage MCT S 1302 atex et en acier inoxydable est un transmetteur de pesage à écran tactile, idéal pour tout type de pesage, en particulier pour le pesage et le chargement / déchargement statiques et le pesage multicomposant. MCT S 1302 est facile à installer et à utiliser et le menu est disponible dans plusieurs langues. Le produit MCT S 1302 peut être personnalisé en fonction des besoins des clients.



Software Optimisation 1.8.29: [optimisation_weighing_software.zip](#)

Notes de Sécurité ENG: [mct_s_1302_atex_safety_notes_en.pdf](#)

Manuel technique ENG: [mct-1302_technical_manual.pdf](#)

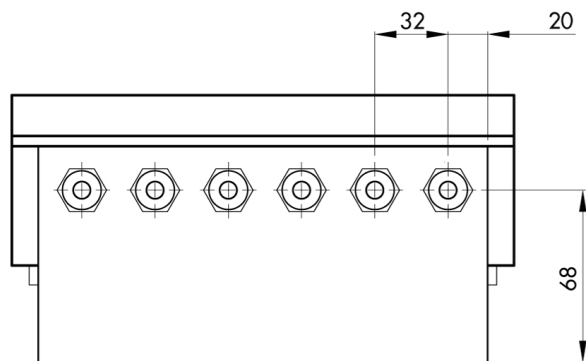
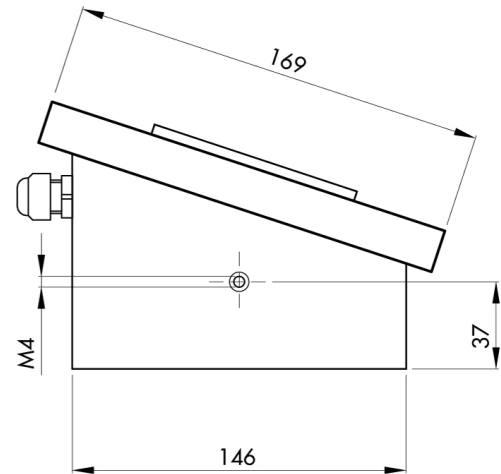
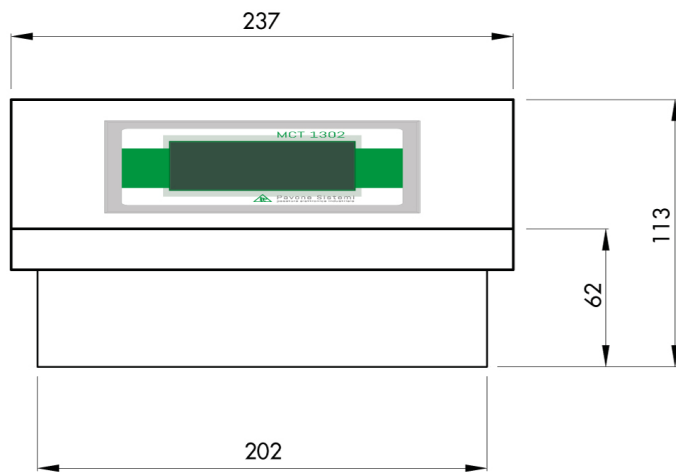
Toutes les données indiquées peuvent être modifiées sans préavis.
Toutes les mesures indiquées sont exprimées en millimètres (mm).

Caractéristiques techniques

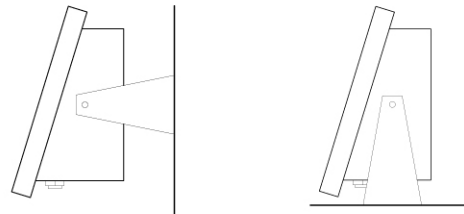
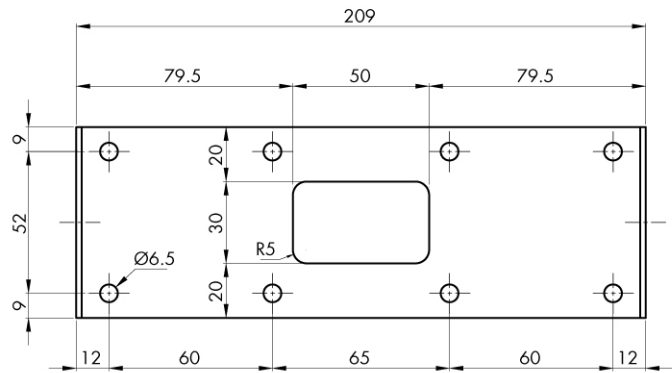
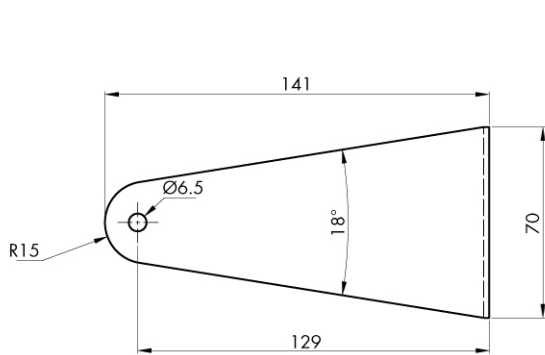
PWS23920241005

Legal for Trade:	certification available on request
Plage de mesure:	-3.9 ÷ +3.9 mV/V
Sensibilité d'entrée:	0.02 µV/count
Non-linéarité de la pleine échelle:	< 0.01 %
Dérive thermique:	< 0.001 % pleine échelle/°C
Display:	graphic LCD (240x128 pixel)
Convertisseur A/D:	24 bit; internal resolution up to 16.000.000
Tension d'entrée du transducteur:	5 Vdc (max 8 capteurs - 350 Ohm)
Acquisition du signal de fréquence:	12 ÷ 1000 Hz
Résolution affichable (en divisions):	999999
Valeur de division (sélectionnable):	x1, x2, x5, x10, x20, x50; 4 decimal points
Température de fonctionnement:	-10 ÷ +50°C (max umidity 85% without condensation)
Température de stockage:	-20 ÷ +70°C
Filter:	0.1 ÷ 250 Hz
Sorties logiques:	6 opto-isolated; max 24 Vdc/100mA each
Entrées logiques:	6 optically isolated 24 Vdc PNP (external power supply)
I/O additionnel:	up to 4 external modules with 4 in/8-out each (16 in/32 out, total) by independent RS485
Port série:	1 USB device + 1 RS232C + 1 RS485/Fieldbus
Sortie analogique en option:	optoisolated 16-Bit Voltage: 0 ÷ 5/10 V (R min10 K Ohm), Current: 0/4 ÷ 20 mA (R max 300 Ohm)
Non-linéarité de la sortie analogique:	< 0,02 %
Dérive thermique de la sortie analogique:	0,001 % FS/°C
Source de courant:	18 ÷ 30 Vdc - Power consumption 5 W. Optional 115/230 Vac
Microcontrôleur:	ARM Cortex M0 + 32 bit 256KB Flash reprogrammable onboard from USB
Mémoire de données:	64 Kbytes expandable up to 1024 Kbytes
Conformité réglementaire:	EN61000-6-2, EN61000-6-3 for EMC; EN61010-1 for Electrical Safety, EN45501 for metrology
Fieldbus:	Ethernet 10/100 with protocols TCP, MODBUS/TCP, UDP, IP, ICMP, ARP; Profinet; Ethernet/IP; ETHERCAT

Toutes les données indiquées peuvent être modifiées sans préavis.
Toutes les mesures indiquées sont exprimées en millimètres (mm).



Toutes les données indiquées peuvent être modifiées sans préavis.
Toutes les mesures indiquées sont exprimées en millimètres (mm).



Toutes les données indiquées peuvent être modifiées sans préavis.
Toutes les mesures indiquées sont exprimées en millimètres (mm).